

# KATALOG DRZWI 2014

EDYCJA NR 1

**INIVADO**<sup>®</sup>  
drzwi

*Otwieramy marzenia...*



W dzisiejszych czasach żyjemy w ciągłym pędzie próbując odnaleźć spokój, piękno i bezpieczny azyl w domu i w miejscach, w których przebywamy. Potrzeba bezpieczeństwa, jakości życia w pięknym otoczeniu stała się powszechna i konieczna. Ludzie pragną chronić to, co kochają i otaczać się pięknymi przedmiotami. INVADO Sp. z o.o. w Dzielnej to jeden z najprężniej rozwijających się producentów stolarki drzwiowej oraz listew przypodłogowych i wykończeniowych z płyt MDF i klejonki sosnowej w Polsce. INVADO jest również wiodącym dostawcą komponentów dla przemysłu meblarskiego. Swoją pozycję rynkową buduje w oparciu o ponad dwudziestoletnie doświadczenie oraz nieustanne inwestycje w technologię, ludzi i doskonalenie jakości.

### Jakość ponad wszystko

INVADO nieustannie dąży do zapewnienia optymalnej jakości swoich produktów, mając na względzie indywidualne potrzeby użytkowników. Jakość ma najwyższe znaczenie – to podstawowe zagadnienie w fazie projektowania i pozostaje wspólnym mianownikiem dla wszystkich procesów produkcji. Certyfikat ISO 9001: 2009 gwarantuje takie właśnie podejście do kwestii jakości. Wszystkie produkty INVADO spełniają standardy europejskie. Wysoki poziom wyrobów oraz usług obok ceny i terminowości dostaw to podstawowy cel firmy, gwarantujący postrzeganie jej jako zaufanego partnera.

### Technologia INVADO

Trzon oferty INVADO stanowi produkcja skrzydeł drzwiowych i ościeżnic, dlatego przełomem w działalności firmy było wdrożenie nowatorskiej technologii produkcji okleinowanych skrzydeł drzwiowych (Technologii INVADO). Obecnie firma INVADO dzięki innowacyjnej metodzie produkcji drzwi znajduje się w grupie firm najbardziej zaawansowanych technologicznie w Europie. Charakterystyczną cechą tej technologii jest okleiniwanie powierzchni bez łączenia na krawędziach przyłgi. Dzięki temu krawędź nie tylko wygląda estetycznie, ale też jest bardziej odporna na uszkodzenia. Nie ma możliwości zadarcia czy odciągnięcia okleiny bocznej, ponieważ połączenie oklein umiejscowione jest w wewnętrznej krawędzi przyłgi – niewidocznej dla oka. Patent nr 204829 chroniący wynalazek o nazwie „Technologia oklejania drzwi płaskich w systemie przelotowym” stosowany jest od 2007 roku we wszystkich modelach drzwi okleinowanych INVADO. Dodatkowo okleiniwanie poza przyłgą sprawia, że drzwi INVADO jako jedyne na rynku posiadają zaokrąglone krawędzie, bezpieczne dla rąk dorosłych i dzieci.



**TECHNOLOGIA  
INVADO**  
PATENT NR 204229

## Certyfikaty i wyróżnienia



### LAUR KONSUMENTA

Marka INVADO została doceniona przez polskich konsumentów i uhonorowana prestiżowym godłem Lauru Konsumenta.



### GAZETA BIZNESU

INVADO zostało uhonorowane Gazetą Biznesu – certyfikatem przyznawanym przez dziennik Puls Biznesu dla najdynamiczniej rozwijających się firm w Polsce.



### PRZEJRZYSTA FIRMA

INVADO zostało nagrodzone przez Dun and Bradstreet Poland Certyfikatem „Przejrzysta firma”. Otrzymanie tego wyróżnienia świadczy o rzetelności w wywiązywaniu się z obowiązku terminowej publikacji sprawozdań finansowych i potwierdza jawność działalności na rynku. Certyfikat jest tym samym odzwierciedleniem tego, że firma INVADO działa według powszechnie znanej zasady fair play.



### FSC®

Kontrola Pochodzenia Produktu i ochrona środowiska to wiodące elementy strategii rozwoju INVADO. Potwierdza to między innymi międzynarodowy certyfikat Forest Stewardship Council®.

otrzymany przez firmę w 2007 roku. Certyfikat ten potwierdza iż drewno wykorzystane do produkcji pochodzi z lasów posiadających certyfikat FSC® oraz innych źródeł kontrolowanych.

Pytaj o certyfikowane produkty FSC® w naszej ofercie.



LIDER NOWYCH TECHNOLOGII

### LIDER NOWYCH TECHNOLOGII 2012

Opatentowanej Technologii Invado, czyli innowacyjnej metodzie okleinowania drzwi, polegającej na łączeniu okleiny poza krawędzią przyłgi, firma INVADO zawdzięcza tytuł LIDERA NOWYCH TECHNOLOGII 2012

„Lider Nowych Technologii 2012” to ogólnopolski program

organizowany przez firmę Nowe Technologie.

Ma na celu wyróżnienie firm kreujących rynkowe trendy, promujących nowoczesne, bezpieczne i funkcjonalne budownictwo, a tym samym służących rozwojowi całej branży. Powołana Kapituła Programu Lider Nowych Technologii 2012 przyjrzała się wnikliwie działaniom zgłoszonych firm oraz dokonała analizy nadesłanych materiałów. Decyzją członków Kapituły tytuł „Lider Nowych Technologii 2012” otrzymała firma INVADO, jeden z najprężniej rozwijających się producentów stolarki drzwiowej oraz listew przypodłogowych, za wdrażanie nowych technologii i innowacyjność w procesie produkcyjnym.



PROGRAM REGIONALNY  
NARODOWA STRATEGIA SPÓJNOŚCI

UNIA EUROPEJSKA  
EUROPEJSKI FUNDUSZ  
ROZWOJU REGIONALNEGO



UNIA DLA PRZEDSIĘBIORCZYCH  
PROGRAM KONKURENCYJNOŚĆ



Śląskie.  
Pozytywna energia

## SPIS TREŚCI

KOLORYSTYKA.....	4
SZKŁO.....	5
KOLEKCJA SKRZYDEŁ MODUŁOWYCH FORNIROWANYCH I OKLEINOWANYCH:	
N Domino.....	6
D'Artagnan.....	8
KOLEKCJA SKRZYDEŁ MODUŁOWYCH OKLEINOWANYCH:	
N Salento.....	10
N Artena.....	12
N Albero.....	12
Martina.....	14
Bianco.....	16
Malawi.....	18
Gwinea.....	20
KOLEKCJA SKRZYDEŁ OKLEINOWANYCH:	
Norma Decor.....	22
N Lido.....	24
Genua.....	26
Torino.....	28
Merano.....	30
Perugia.....	32
Modena.....	32
Dolce.....	34
N Strada.....	36
N Orso.....	38
Gemini.....	40
Virgo.....	40
Aquarius.....	42
Libra.....	42
Taurus.....	42
Sagittarius.....	42
KOLEKCJA SKRZYDEŁ SZKLANYCH:	
N Amber.....	44
SYSTEMY PRZESUWNE:	
System naścienny.....	46
System chowany w ścianę.....	47
SKRZYDŁA ŁAMANE.....	48
SKRZYDŁA WEJŚCIOWE WEWNĘTRZNE:	
Egida.....	48
Norma Decor 7 - wzmocnione.....	48
DRZWI TECHNICZNE:	
Guardia.....	50
Ignis.....	52
INFORMACJE TECHNICZNE.....	53
OŚCIEŻNICE:	
System zabudowy ościeżnicy metalowej.....	54
Blokowa.....	54
Regulowana.....	55
Regulowana do skrzydeł modułowych bezprzyłgowych.....	56
Ościeżnice do skrzydeł wewn. wejściowych i technicznych.....	57
AKCESORIA.....	58
N N KLAMKI.....	58
DO WYCZERPANIA ZAPASÓW:	
Plano.....	59
Quadro.....	59
Richelieu.....	60
Atos.....	60
Portos.....	60
Aramis.....	60
Verona.....	60
Lido.....	60
LISTWY PRESTIGE.....	62
APROBATY I ATESTY.....	63

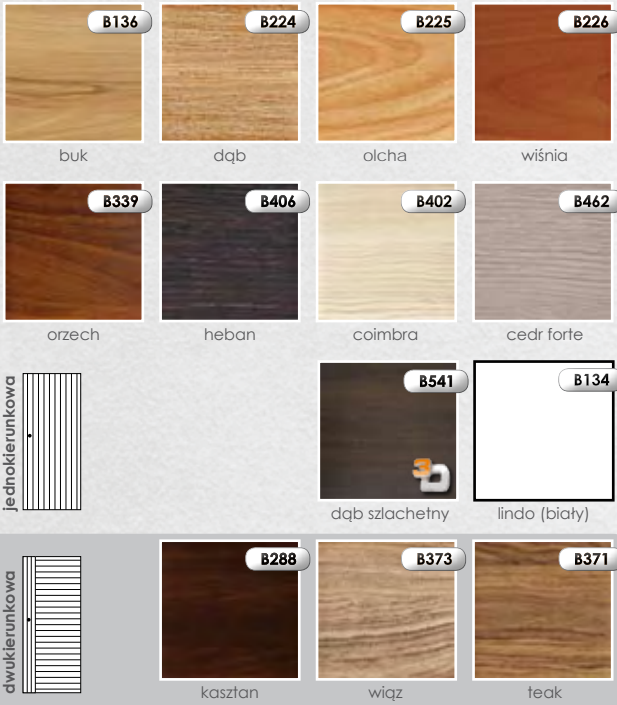
**E** okleina ENDURO

intensywność użytkowania: ●●●●

**klasa pokrycia MEDIUM 1** - okleina o wysokim walorze wzorniczym i bardzo dobrym odwzorowaniu naturalnego rysunku drewna. Charakteryzuje się doskonałymi właściwościami wytrzymałościowymi.

**przeznaczenie:** budynki, pomieszczenia mieszkalne o szerokim zakresie przeznaczenia.

**dostępne KOLORY:**



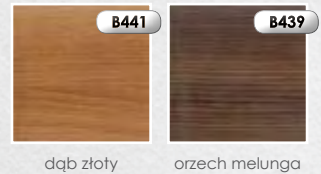
**R** okleina RYFLOWANA

intensywność użytkowania: ●●●●

**klasa pokrycia MEDIUM 2** - okleina o podwyższonych parametrach estetycznych i wytrzymałościowych.

**przeznaczenie:** budynki, pomieszczenia mieszkalne o szerokim zakresie przeznaczenia

**dostępne KOLORY:**



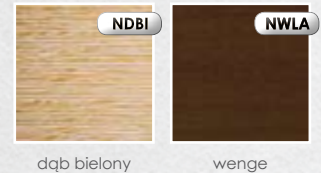
**FM** fornir MODYFIKOWANY

intensywność użytkowania: ●●●●

**klasa pokrycia MEDIUM 2** - okleina o podwyższonych parametrach estetycznych i wytrzymałościowych. Fornir naturalny z uwagi na swoje pochodzenie jest również materiałem ekologicznym.

**przeznaczenie:** budynki, pomieszczenia mieszkalne o szerokim zakresie przeznaczenia

**dostępne KOLORY:**



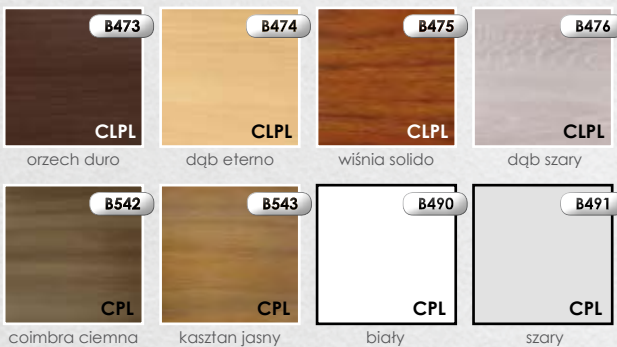
**EF** ECO-FORNIR

intensywność użytkowania: ●●●●●

**klasa pokrycia TOP 1** - wysokiej jakości powłoki w nowoczesnych barwach charakteryzujące się bardzo wysokimi parametrami wytrzymałościowymi.

**przeznaczenie:** hotele, biura i inne budynki użyteczności publicznej

**dostępne KOLORY:**



**FN** fornir NATURALNY

intensywność użytkowania: ●●●●●

**klasa pokrycia MEDIUM 2** - okleina o podwyższonych parametrach estetycznych i wytrzymałościowych. Fornir naturalny z uwagi na swoje pochodzenie jest również materiałem ekologicznym.

**przeznaczenie:** budynki, pomieszczenia mieszkalne o szerokim zakresie przeznaczenia

**dostępne KOLORY:**



**!** ZE WZGLĘDU NA NIEPOWTARZALNY CHARAKTER NATURALNYCH OKLEIN ISTNIEJE MOŻLIWOŚĆ WYSTĄPIENIA RÓŻNIC W ODCIENIU I RYSUNKU FORNIRU. INFORMUJEMY, ŻE DLA FORNIRU MODYFIKOWANEGO DOPUSZCZALNE JEST ŁĄCZENIE FORNIRU NA DŁUGOŚCI  
**KOLEKCJA OKLEIN FORNIROWANYCH DOSTĘPNA DO WYCZERPANIA ZAPASÓW**

**TC** powierzchnia lakierowana - TOPCOAT

intensywność użytkowania: ●●●●●

**klasa pokrycia TOP 1** - wysokiej jakości powłoki w nowoczesnych barwach charakteryzujące się bardzo wysokimi parametrami wytrzymałościowymi.

**przeznaczenie:** hotele, biura i inne budynki użyteczności publicznej

**dostępne KOLORY:**



**KLASY POKRYĆ NIE WYSTĘPUJĄCE W OFERCIE INVADO :**

- LOW 1 - niska intensywność użytkowania
- LOW 2 - niska intensywność użytkowania
- TOP 2 - bardzo wysoka intensywność użytkowania

SATINATO



MASTER CARRE



KRYSTAŁ FAZOWANY



KRYSTAŁ FAZOWANY MATOWY



KRYSTAŁ FAZOWANY PRZYDYMIONY



NERO



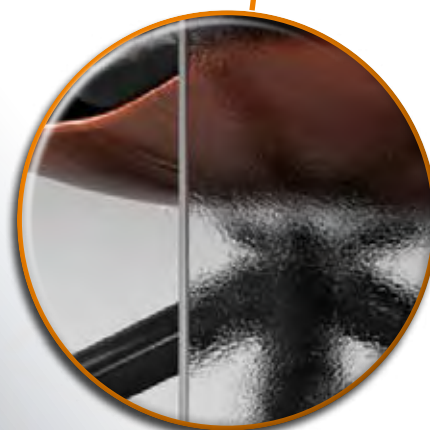
CONTRASTO



CHINCHILA



CHINCHILA BRĄZ



# DOMINO

**WZÓR PRZEMYSŁOWY** DOMINO PRAWO PRZEMISŁUJ NR 13201



## CENY

### Domino 1-6, 16 - 18

**E** ENDURO

**R** RYFLOWANA / **EF** ECO-FORNIR

**FN** fornir NATURALNY / **FM** fornir MODYFIKOWANY

478,47 zł brutto

539,97 zł brutto

1343,16 zł brutto

389,00 zł netto

439,00 zł netto

1092,00 zł netto

### Domino 7-15

**E** ENDURO

**R** RYFLOWANA / **EF** ECO-FORNIR

**FN** fornir NATURALNY / **FM** fornir MODYFIKOWANY

490,77 zł brutto

552,27 zł brutto

1343,16 zł brutto

399,00 zł netto

449,00 zł netto

1092,00 zł netto

## KONSTRUKCJA:

- rama w skrzydłach fornirowanych wykonana z drewna klejonego obłożonego elementami z płyty MDF i HDF,
- rama w skrzydłach okleinowanych (ENDURO / RYFLOWANA / ECO-FORNIR) wykonana z wysokiej jakości MDF-u,
- wypełnienie skrzydła stanowią płytki o grubości 10 mm i/lub szyby o grubości 4 mm lub 6 mm,
- w skrzydłach okleinowanych krawędzie pionowe są zaokrąglone (**więcej informacji na str 53**),
- skrzydło przygotowane do podcięcia max o 40 mm, nie dotyczy skrzydeł z wentylacją,
- skrzydła okleinowane pojedyncze w szerokościach od „60” do „100”,
- skrzydła fornirowane pojedyncze w szerokościach od „60” do „90”,
- skrzydła okleinowane podwójne w szerokościach od „120” do „200”,
- skrzydła fornirowane podwójne w szerokościach od „120” do „180”,
- w skrzydłach podwójnych bezprzylgowych od strony ościeżnicy występuje listwa przymykowa (**rysunek na str 57**).

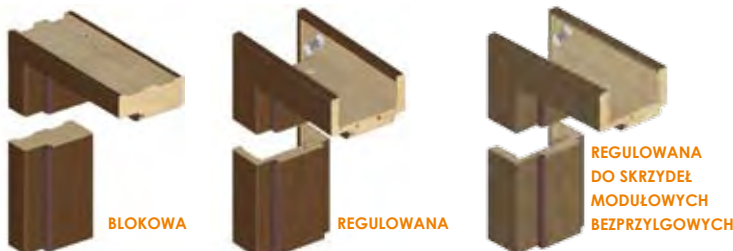


## WYPOSAŻENIE STANDARDOWE:

- zamek o rozstawie 72 mm do klucza powtarzalnego, blokady WC lub wkładki patentowej,
- zawiasy standardowe czopowe wkręcane 13,5/9, - 2 sztuki w skrzydłach „60” - „80”, 3 sztuki w skrzydłach „90”, „100”,
- w wersji bezprzylgowej skrzydła występują niewidoczne zawiasy wpuszczane z regulacją 3-D w kolorze INOX,

Aprobata techniczna ITB AT-15-7089/2011

## DOSTĘPNE OŚCIEŻNICE:



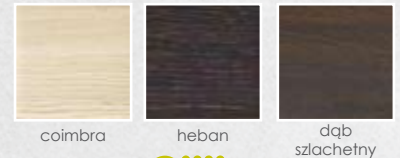
## DOPLĄTY DO SKRZYDEŁ:

netto | brutto

	netto	brutto
podcięcie wentylacyjne	32,00	39,36
wykonanie skrzydła bez otworu na klucz	<b>bez dopłat</b>	
dopłata do szerokości „100”	42,00	51,66
dodatkowy zawias w skrzydłach „60” - „80”	16,00 (szt)	19,68 (szt)
nasadka na zawias	4,00 (szt)	4,92 (szt)
tuleje PCV (wyłącznie w skrzydłach w okleinie sztucznej)	21,00 (kpl)	25,83 (kpl)
tuleje wentylacyjne metalowe, okrągłe(chrom, mosiądz)	63,00 (kpl)	77,49 (kpl)
tuleje wentylacyjne metalowe, kwadratowe (chrom, nikiel)	158,00 (kpl)	194,34 (kpl)
wykonanie skrzydła jako tępe (system przesuwny)	84,00	103,32
wykonanie skrzydła jako bezprzylgowe	84,00	103,32
wykonanie drzwi dwuskrzydłowych	84,00	103,32
wkładka patentowa 31/36	16,00 (szt)	19,68 (szt)

## KOLORYSTYKA:

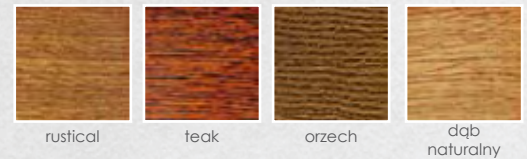
### E okleina ENDURO



### R okleina RYFLOWANA



### FN fornir naturalny - ORZECH

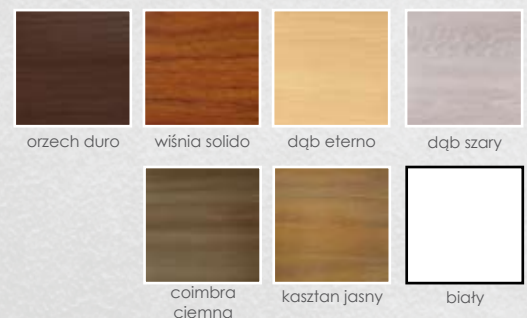


### FM fornir MODYFIKOWANY

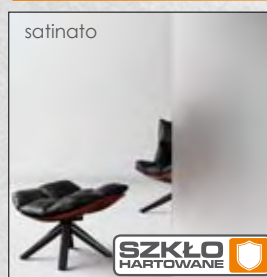


KOLEKCJA OKLEIN FORNIROWANYCH DOSTĘPNA DO WYCZERPIANIA ZAPASÓW

### EF ECO-FORNIR



## SZYBY:



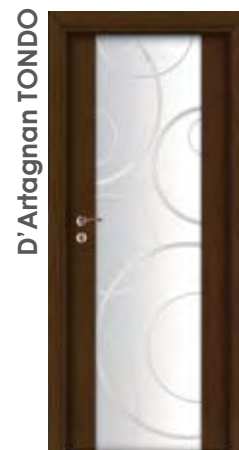
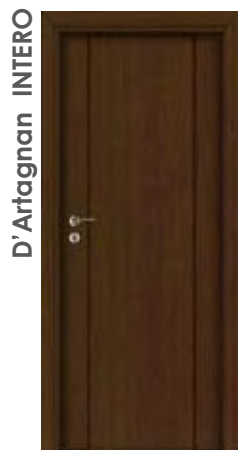
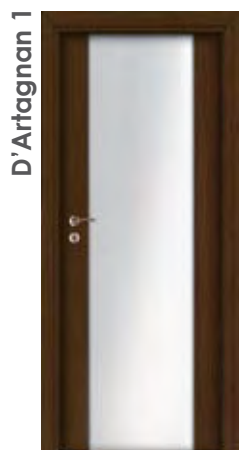
**UWAGA:** Skrzydła fornirowane DOMINO 3, 4, 5, 7, 8, 13, 15, 16, 17 wyposażone są w szyby klejone 2+2 natomiast skrzydła DOMINO 2, 6, 10, 11, 12, 14 wyposażone są w szyby klejone 3+3 mm (z wyjątkiem szyb małych w skrzydle DOMINO 10 i 12 w których stosuje się szkło klejone 2+2 mm), w których obie strony są z polyskiem (gładkie). Skrzydła okleinowane DOMINO 2, 3, 6, 10, 11, 12, 13, 14, 15, 16, 17 wyposażone są w szyby HARTOWANE (wyjątek stanowią „małe” szyby w modelach DOMINO 10 i 12 które są szybami zwykłymi). Skrzydła okleinowane DOMINO 4, 5, 7, 8 wyposażone są w szyby zwykłe.

W SKRZYDŁACH MODUŁOWYCH OKLEINOWANYCH STRONA BŁYSZCZĄCA SZYBY ZNAJDUJE SIĘ OD STRONY ZAWIASÓW.



SZCZEGÓŁOWE INFORMACJE NA TEMAT OŚCIEŻNIC ZNAJDUJĄ SIĘ NA STRONIE 54 - 57. DODATKOWE INFORMACJE NA TEMAT WYPOSAŻENIA I AKCESORII ZNAJDUJĄ SIĘ NA STRONIE 58. PODANE CENY SĄ CENAMI ZA SKRZYDŁO (BEZ OŚCIEŻNICY I KLAMKI) - CENY W PLN.

## D'ARTAGNAN



## CENY

## D'Artagnan 1 i INTERO

ENDURO

799,50 zł brutto  
650,00 zł netto

RYFLOWANA / ECO-FORNIR

897,90 zł brutto  
730,00 zł netto

fornir NATURALNY

1065,18 zł brutto  
866,00 zł netto

fornir MODYFIKOWANY

1150,05 zł brutto  
935,00 zł netto

## D'Artagnan RIGA, SOLEI i TONDO

ENDURO

1031,97 zł brutto  
839,00 zł netto

RYFLOWANA / ECO-FORNIR

1093,47 zł brutto  
889,00 zł netto

fornir NATURALNY

1194,33 zł brutto  
971,00 zł netto

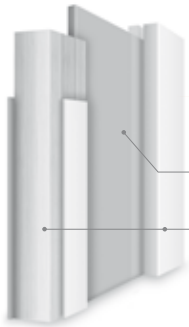
fornir MODYFIKOWANY

1279,20 zł brutto  
1040,00 zł netto



## KONSTRUKCJA:

- rama wykonana z drewna klejonego obłożonego elementami z płyty MDF i HDF, oklejona okleiną sztuczną (ENDURO / RYFLOWANA / ECO-FORNIR) lub okleiną naturalną (fornir naturalny lub modyfikowany),
- wypełnienie skrzydła stanowią płytciny o grubości 10 mm lub szyby o grubości 6 mm,
- w skrzydłach okleinowanych krawędzie pionowe są zaokrąglone (**więcej informacji na str 53**),
- skrzydła okleinowane pojedyncze w szerokościach od „60” do „100”,
- skrzydła fornirowane pojedyncze w szerokościach od „60” do „90”,
- skrzydła okleinowane podwójne w szerokościach od „120” do „200”,
- skrzydła fornirowane podwójne w szerokościach od „120” do „180”,
- w skrzydłach podwójnych bezprzylgowych od strony ościeżnicy występuje listwa przymykowa (**rysunek na str 57**).



PRZYKŁADOWY PRZEKRÓJ SKRZYDEŁ MODUŁOWYCH FORNIROWANYCH I OKLEINOWANYCH D'ARTAGNAN

**element wypełnienia**  
w zależności od modelu płytca lub szyba

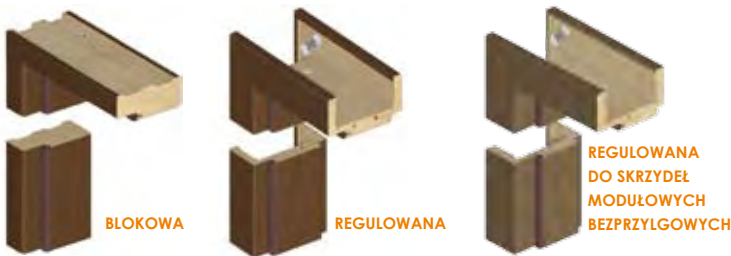
**rama**  
wykonana z drewna klejonego obłożonego elementami z płyty MDF i HDF

## WYPOSAŻENIE STANDARDOWE:

- zamek o rozstawie 72 mm do klucza powtarzalnego, blokady WC lub wkładki patentowej,
- zawiasy standardowe czopowe wkręcane 13,5/9, - 2 sztuki w skrzydłach „60” - „80”, 3 sztuki w skrzydłach „90”, „100”,
- w wersji bezprzylgowej skrzydła występują niewidoczne zawiasy wpuszczane z regulacją 3-D w kolorze INOX,

Aprobata techniczna ITB AT-15-7089/2011

## DOSTĘPNE OŚCIEŻNICE:



## DOPLĄTY DO SKRZYDEŁ:

netto | brutto

	netto	brutto
podcięcie wentylacyjne (wyłącznie w modelu INTERO)	32,00	39,36
wykonanie skrzydła bez otworu na klucz	bez dopłat	
dopłata do szerokości „100”	42,00	51,66
dodatkowy zawias w skrzydłach „60” - „80”	16,00 (szt)	19,68 (szt)
nasadka na zawias	4,00 (szt)	4,92 (szt)
tuleje wentylacyjne metalowe, okrągłe (chrom, mosiądz) (tylko model INTERO)	63,00 (kpl)	77,49 (kpl)
tuleje wentylacyjne metalowe, kwadratowe (chrom, nikiel) (tylko model INTERO)	158,00 (kpl)	194,34 (kpl)
wykonanie skrzydła jako tępe (system przesuwny)	84,00	103,32
wykonanie skrzydła jako bezprzylgowe	84,00	103,32
wykonanie drzwi dwuskrzydłowych	84,00	103,32
wkładka patentowa 31/36	16,00 (szt)	19,68 (szt)



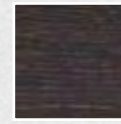
SZCZEGÓLWYCH INFORMACJI NA TEMAT OŚCIEŻNICY ZNAJDUJĄ SIĘ NA STRONIE 54 - 57. DODATKOWE INFORMACJE NA TEMAT WYPOSAŻENIA I AKCESORIÓW ZNAJDUJĄ SIĘ NA STRONIE 58. PODANE CENY SĄ CENAMI ZA SKRZYDŁO (BEZ OŚCIEŻNICY I KLAMKI) - CENY W PLN.

## KOLORYSTYKA:

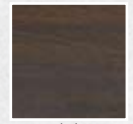
### E okleina ENDURO



coimbra

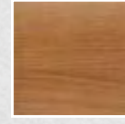


heban

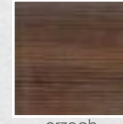


dąb szlachetny

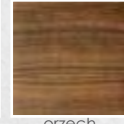
### R okleina RYFLOWANA



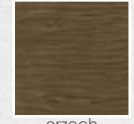
dąb złoty



orzech melunga

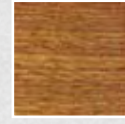


orzech amerykański

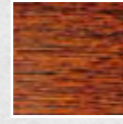


orzech boliwijski

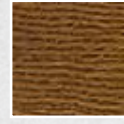
### FN fornirowany - DĄB



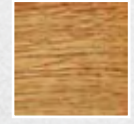
rustical



teak

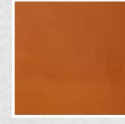


orzech

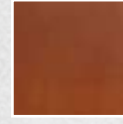


dąb naturalny

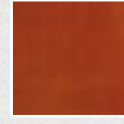
### FM fornirowany - BUK



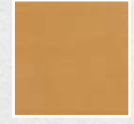
badi



calvados



cognac

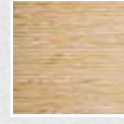


buk naturalny

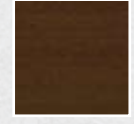
### FM fornirowany MODYFIKOWANY



KOLEKCJA OKLEIN FORNIROWANYCH DOSTĘPNA DO WYCZERPANIA ZAPASÓW



dąb bielony

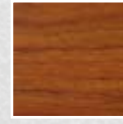


wenge

### EF ECO-FORNIR



orzech duro



wiśnia solido



dąb eterno



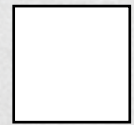
dąb szary



coimbra ciemna

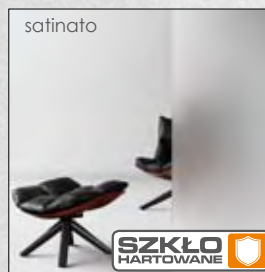


kastan jasny



biały

## SZYBY:



satynato



master carre

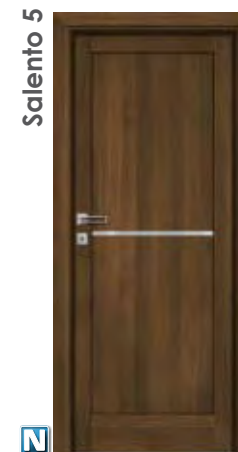
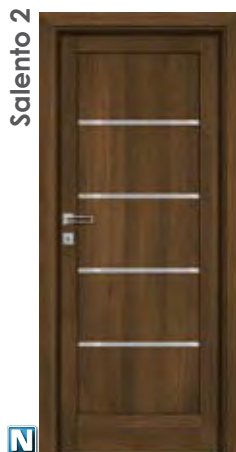
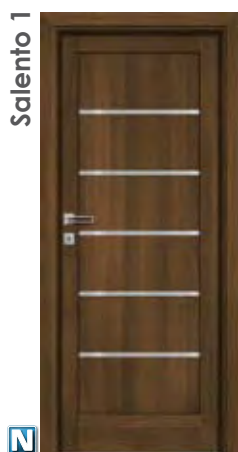


przezroczysta

STRONA MATOWA (Z GRAWERM) SZYBY ZNAJDUJE SIĘ OD STRONY ZAWIASÓW.

UWAGA: MODELE SKRZYDEŁ D'ARTAGNAN Z SZYBAMI TRAKTOWANE SĄ JAKO ZAMÓWIENIE NIETYPOWE Z DŁUŻSZYM TERMINEM REALIZACJI

# SALENTO



## CENY

### Salento

ECO-FORNIR

576,87 zł brutto

469,00 zł netto

## KONSTRUKCJA:

- rama w skrzydłach wykonana z płyty MDF, oklejona okleiną sztuczną (ECO-FORNIR),
- w skrzydłach występują łączniki aluminiowe o szerokości 21 mm łączące poszczególne elementy wypełnienia,
- wypełnienie skrzydła stanowią płyciny o grubości 10 mm,
- krawędzie pionowe skrzydeł są zaokrąglone (**więcej informacji na str 53**),
- skrzydło przygotowane do podcięcia max o 40 mm - nie dotyczy skrzydeł z wentylacją,
- skrzydła okleinowane pojedyncze w szerokościach od „60” do „100”,
- skrzydła okleinowane podwójne w szerokościach od „120” do „200”,
- w skrzydłach podwójnych bezprzylgowych od strony ościeżnicy występuje listwa przymykowa (**rysunek na str 57**).



PRZYKŁADOWY PRZEKRÓJ SKRZYDEŁ  
MODUŁOWYCH OKLEINOWANYCH SALENTO

element wypełnienia  
płycina

łącznik aluminiowy

element wypełnienia  
płycina

rama  
wykonana z płyty MDF

## WYPOSAŻENIE STANDARDOWE:

- zamek o rozstawie 72 mm do klucza powtarzalnego, blokady WC lub wkładki patentowej,
- zawiasy standardowe czopowe 13,5/9 - 2 sztuki w skrzydłach „60” - „80”, 3 sztuki w skrzydłach „90”, „100”
- w wersji bezprzylgowej skrzydła występują niewidoczne zawiasy wpuszczane z regulacją 3-D w kolorze INOX,

Aprobata techniczna ITB AT-15-7089/2011

## DOSTĘPNE OŚCIEŻNICE:



## DOPŁATY DO SKRZYDEŁ:

netto | brutto

	netto	brutto
podcięcie wentylacyjne	32,00	39,36
wykonanie skrzydła bez otworu na klucz	bez dopłat	
dopłata do szerokości „100”	42,00	51,66
dodatkowy zawias w skrzydłach „60” - „80”	16,00 (szt)	19,68 (szt)
nasadka na zawias	4,00 (szt)	4,92 (szt)
tuleje PCV	21,00 (kpl)	25,83 (kpl)
tuleje wentylacyjne metalowe, okrągłe(chrom, mosiądz)	63,00 (kpl)	77,49 (kpl)
tuleje wentylacyjne metalowe, kwadratowe (chrom, nikiel)	158,00 (kpl)	194,34 (kpl)
wykonanie skrzydła jako tępe (system przesuwny)	84,00	103,32
wykonanie skrzydła jako bezprzylgowe	84,00	103,32
wykonanie drzwi dwuskrzydłowych	84,00	103,32
wkładka patentowa 31/36	16,00 (szt)	19,68 (szt)

## KOLORYSTYKA:

EF ECO-FORNIR



orzech duro



dąb eterno



dąb szary



biały



SZCZEGÓLNE INFORMACJE NA TEMAT OŚCIEŻNIC ZNAJDUJĄ SIĘ NA STRONIE 54 - 57.  
DODATKOWE INFORMACJE NA TEMAT WYPOSAŻENIA I AKCESORII ZNAJDUJĄ SIĘ NA STRONIE 58.  
PODANE CENY SĄ CENAMI ZA SKRZYDŁO (BEZ OŚCIEŻNICY I KLAMKI) - CENY W PLN.

# ARTENA • ALBERO



Artena 1



Artena 2



Albero 1



Albero 2



## CENY

### Artena i Albero

 ECO-FORNIR

675,27 zł brutto

549,00 zł netto

## KONSTRUKCJA:

- rama w skrzydłach wykonana z płyty MDF, oklejona okleiną sztuczną (ECO-FORNIR),
- w skrzydłach **Artena 1 i 2** oraz **Albero 2** występują listwy w kolorze B154 WEISSALUMINIUM - łączące poszczególne elementy wypełnienia,
- **wypełnienie skrzydła Artena 1 i 2** stanowią płyciny stożkowe o grubości 35 mm, szyba o grubości 4 mm lub płycina o grubości 10 mm,
- **wypełnienie skrzydła Albero1** stanowią płyciny obte o grubości 34 mm i szyby o grubości 4 mm,
- **wypełnienie skrzydła Albero 2** stanowią płyciny stożkowe o grubości 35 mm i szyby o grubości 4 mm,
- krawędzie pionowe skrzydeł są zaokrąglone (**więcej informacji na str 53**),
- skrzydło przygotowane do podcięcia max o 40 mm - nie dotyczy skrzydeł z wentylacją,
- skrzydła okleinowane pojedyncze w szerokościach od „60” do „100”,
- skrzydła okleinowane podwójne w szerokościach od „120” do „200”,
- w skrzydłach podwójnych bezprzylgowych od strony ościeżnicy występuje listwa przymykowa (**rysunek na str 57**).

### PRZYKŁADOWY PRZEKRÓJ SKRZYDEŁ MODUŁOWYCH OKLEINOWANYCH



## WYPOSAŻENIE STANDARDOWE:

- zamek o rozstawie 72 mm do klucza powtarzalnego, blokady WC lub wkładki patentowej,
- zawiasy standardowe czopowe wkręcane 13,5/9, - 2 sztuki w skrzydłach „60” - „80”, 3 sztuki w skrzydłach „90”, „100”,
- w wersji bezprzylgowej skrzydła występują niewidoczne zawiasy wpuszczane z regulacją 3-D w kolorze INOX,

Aprobata techniczna ITB AT-15-7089/2011

## DOSTĘPNE OŚCIEŻNICE:



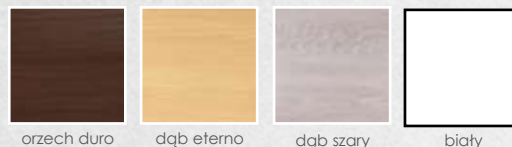
## DOPŁATY DO SKRZYDEŁ:

netto | brutto

podcięcie wentylacyjne	32,00	39,36
wykonanie skrzydła bez otworu na klucz	bez dopłat	
dopłata do szerokości „100”	42,00	51,66
dodatkowy zawias w skrzydłach „60” - „80”	16,00 (szt)	19,68 (szt)
nasadka na zawias	4,00 (szt)	4,92 (szt)
tuleje PCV	21,00 (kpl)	25,83 (kpl)
tuleje wentylacyjne metalowe, okrągłe(chrom, mosiądz)	63,00 (kpl)	77,49 (kpl)
tuleje wentylacyjne metalowe, kwadratowe (chrom, nikiel)	158,00 (kpl)	194,34 (kpl)
wykonanie skrzydła jako tępe (system przesuwny)	84,00	103,32
wykonanie skrzydła jako bezprzylgowe	84,00	103,32
wykonanie drzwi dwuskrzydłowych	84,00	103,32
wkładka patentowa 31/36	16,00 (szt)	19,68 (szt)

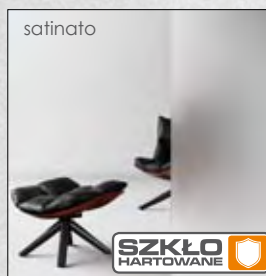
## KOLORYSTYKA:

EF ECO-FORNIR



## SZYBY:

satynato



STRONA BŁYSZCZĄCA SZYBY ZNAJDUJE SIĘ OD STRONY ZAWIASÓW.



SZCZEGÓLNE INFORMACJE NA TEMAT OŚCIEŻNIC ZNAJDUJĄ SIĘ NA STRONIE 54 - 57.  
DODATKOWE INFORMACJE NA TEMAT WYPOSAŻENIA I AKCESORII ZNAJDUJĄ SIĘ NA STRONIE 58.  
PODANE CENY SĄ CENAMI ZA SKRZYDŁO (BEZ OŚCIEŻNICY I KLAMKI) - CENY W PLN.

# MARTINA



## CENY

### Martina

ENDURO

539,97 zł brutto

439,00 zł netto

RYFLOWANA

601,47 zł brutto

489,00 zł netto

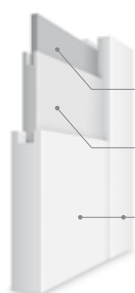
ECO-FORNIR

601,47 zł brutto

489,00 zł netto

## KONSTRUKCJA:

- rama w skrzydłach wykonana z płyty MDF, oklejona okleiną sztuczną (ENDURO / RYFLOWANA / ECO-FORNIR),
- wypełnienie skrzydła stanowią płytcina o grubości 22 mm i/lub szyba o grubości 4 mm lub 6 mm,
- krawędzie pionowe skrzydeł są zaokrąglone (**więcej informacji na str 53**),
- skrzydło przygotowane do podcięcia max o 40 mm - nie dotyczy skrzydeł z wentylacją,
- skrzydła okleinowane pojedyncze w szerokościach od „60” do „100”,
- skrzydła okleinowane podwójne w szerokościach od „120” do „200”,
- w skrzydłach podwójnych bezprzylgowych od strony ościeżnicy występuje listwa przylgowa (**rysunek na str 57**).



PRZYKŁADOWY PRZEKRÓJ SKRZYDEŁ  
MODUŁOWYCH OKLEINOWANYCH MARTINA

element wypełnienia  
w zależności od modelu płytcina lub szyba

element wypełnienia  
płytcina

rama  
wykonana z płyty MDF

## WYPOSAŻENIE STANDARDOWE:

- zamek o rozstawie 72 mm do klucza powtarzalnego, blokady WC lub wkładki patentowej,
- zawiasy standardowe czopowe wkręcane 13,5/9, - 2 sztuki w skrzydłach „60” - „80”, 3 sztuki w skrzydłach „90”, „100”,
- w wersji bezprzylgowej skrzydła występują niewidoczne zawiasy wpuszczane z regulacją 3-D w kolorze INOX,

Aprobata techniczna ITB AT-15-7089/2011

## DOSTĘPNE OŚCIEŻNICE:



## DOPŁATY DO SKRZYDEŁ:

netto | brutto

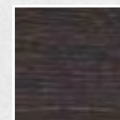
podcięcie wentylacyjne	32,00	39,36
wykonanie skrzydła bez otworu na klucz	bez dopłat	
dopłata do szerokości „100”	42,00	51,66
dodatkowy zawias w skrzydłach „60” - „80”	16,00 (szt)	19,68 (szt)
nasadka na zawias	4,00 (szt)	4,92 (szt)
tuleje PCV	21,00 (kpl)	25,83 (kpl)
tuleje wentylacyjne metalowe, okrągłe(chrom, mosiądz)	63,00 (kpl)	77,49 (kpl)
tuleje wentylacyjne metalowe, kwadratowe (chrom, nikiel)	158,00 (kpl)	194,34 (kpl)
wykonanie skrzydła jako tępe (system przesuwny)	84,00	103,32
wykonanie skrzydła jako bezprzylgowe	84,00	103,32
wykonanie drzwi dwuskrzydłowych	84,00	103,32
wkładka patentowa 31/36	16,00 (szt)	19,68 (szt)

## KOLORYSTYKA:

### E okleina ENDURO



coimbra

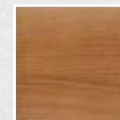


heban

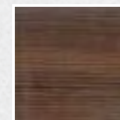


dąb szlachetny

### R okleina RYFLOWANA



dąb złoty

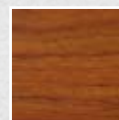


orzech melunga

### EF ECO-FORNIR



orzech duro



wiśnia solido



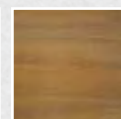
dąb eterno



dąb szary



coimbra ciemna



kasztan jasny



biały

## SZYBY:



STRONA BŁYSZCZĄCA SZYBY ZNAJDUJE SIĘ OD STRONY ZAWIASÓW.



SZCZEGÓŁOWE INFORMACJE NA TEMAT OŚCIEŻNIC ZNAJDUJĄ SIĘ NA STRONIE 54 - 57.  
DODATKOWE INFORMACJE NA TEMAT WYPOSAŻENIA I AKCESORII ZNAJDUJĄ SIĘ NA STRONIE 58.  
PODANE CENY SĄ CENAMI ZA SKRZYDŁO (BEZ OŚCIEŻNICY I KLAMKI) - CENY W PLN.

# BIANCO



Bianco NEVE 1



Bianco NEVE 2



Bianco NEVE 3



Bianco SATI 1



Bianco SATI 2



Bianco SATI 3



Bianco FIORI 1



Bianco FIORI 2



Bianco FIORI 3



Bianco NUBE 1



Bianco NUBE 2



Bianco NUBE 3



## CENY

**Bianco**

ECO-FORNIR

527,67 zł brutto

429,00 zł netto



## KONSTRUKCJA:

- rama w skrzydłach wykonana z płyty MDF, oklejona okleiną sztuczną (ECO-FORNIR),
- wypełnienie skrzydła stanowią płytki o grubości 10 mm i/lub szyby o grubości 4 mm,
- krawędzie pionowe skrzydeł są zaokrąglone (**więcej informacji na str 53**),
- skrzydło przygotowane do podcięcia max o 40 mm - nie dotyczy skrzydeł z wentylacją,
- skrzydła okleinowane pojedyncze w szerokościach od „60” do „100”,
- skrzydła okleinowane podwójne w szerokościach od „120” do „200”,
- w skrzydłach podwójnych bezprzylgowych od strony ościeżnicy występuje listwa przymykowa (**rysunek na str 57**).



PRZYKŁADOWY PRZEKRÓJ SKRZYDEŁ  
MODUŁOWYCH OKLEINOWANYCH BIANCO

- rama**  
wykonana z płyty MDF
- element wypełnienia**  
w zależności od modelu płytkina lub szyba
- rama**  
wykonana z płyty MDF

## WYPOSAŻENIE STANDARDOWE:

- zamek o rozstawie 72 mm do klucza powtarzalnego, blokady WC lub wkładki patentowej,
- zawiasy standardowe czopowe wkręcane 13,5/9, - 2 sztuki w skrzydłach „60” - „80”, 3 sztuki w skrzydłach „90”, „100”,
- w wersji bezprzylgowej skrzydła występują niewidoczne zawiasy wpuszczane z regulacją 3-D w kolorze INOX,

Aprobata techniczna ITB AT-15-7089/2011

## DOSTĘPNE OŚCIEŻNICE:



BLOKOWA



REGULOWANA



REGULOWANA  
DO SKRZYDEŁ  
MODUŁOWYCH  
BEZPRZYLGOWYCH

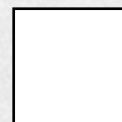
## DOPLĄTY DO SKRZYDEŁ:

netto | brutto

	netto	brutto
podcięcie wentylacyjne	32,00	39,36
wykonanie skrzydła bez otworu na klucz	bez dopłat	
dopłata do szerokości „100”	42,00	51,66
dodatkowy zawias w skrzydłach „60” - „80”	16,00 (szt)	19,68 (szt)
nasadka na zawias	4,00 (szt)	4,92 (szt)
tuleje PCV	21,00 (kpl)	25,83 (kpl)
tuleje wentylacyjne metalowe, okrągłe(chrom, mosiądz)	63,00 (kpl)	77,49 (kpl)
tuleje wentylacyjne metalowe, kwadratowe (chrom, nikiel)	158,00 (kpl)	194,34 (kpl)
wykonanie skrzydła jako tępe (system przesuwny)	84,00	103,32
wykonanie skrzydła jako bezprzylgowe	84,00	103,32
wykonanie drzwi dwuskrzydłowych	84,00	103,32
wkładka patentowa 31/36	16,00 (szt)	19,68 (szt)
szyba <b>NERO</b> w <b>BIANCO NEVE 2, SATI 2, FIORI 2, NUBE 2</b>	59,00	72,57
szyba <b>NERO</b> w <b>BIANCO NEVE 3, SATI 3, FIORI 3, NUBE 3</b>	99,00	121,77
szyba <b>CONTRASTO</b> w <b>BIANCO NEVE 2, SATI 2, FIORI 2, NUBE 2</b>	19,00	23,37
szyba <b>CONTRASTO</b> w <b>BIANCO NEVE 3, SATI 3, FIORI 3, NUBE 3</b>	39,00	47,97

## KOLORYSTYKA:

EF ECO-FORNIR



biały

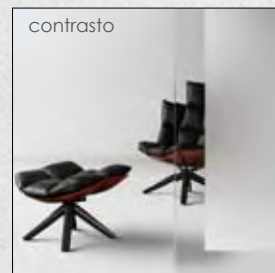
## SZYBY:

satinato  
(standard)



SZKŁO  
HARTOWANE

contrasto



nero



STRONA BŁYSZCZĄCA SZYBY  
ZNAJDUJE SIĘ OD STRONY  
ZAWIASÓW.

UWAGA:  
MODELE SKRZYDEŁ BIANCO  
Z SZYBAMI NERO LUB  
CONTRASTO TRAKTOWANE SĄ  
JAKO ZAMÓWIENIE NIETYPOWE  
Z DŁUŻSZYM TERMINEM  
REALIZACJI



SZCZEGÓŁOWE INFORMACJE NA TEMAT OŚCIEŻNIC ZNAJDUJĄ SIĘ NA STRONIE 54 - 57.  
DODATKOWE INFORMACJE NA TEMAT WYPOSAŻENIA I AKCESZORII ZNAJDUJĄ SIĘ NA STRONIE 58.  
PODANE CENY SĄ CENAMI ZA SKRZYDŁO (BEZ OŚCIEŻNICY I KLAMKI) - CENY W PLN.

# MALAWI



## CENY

### Malawi

ENDURO

539,97 zł brutto

439,00 zł netto

RYFLOWANA

601,47 zł brutto

489,00 zł netto

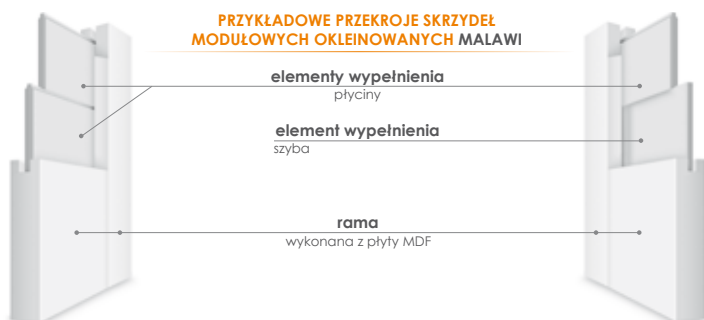
ECO-FORNIR

601,47 zł brutto

489,00 zł netto

## KONSTRUKCJA:

- rama w skrzydłach wykonana z płyty MDF, oklejona okleiną sztuczną (ENDURO / RYFLOWANA / ECO-FORNIR),
- wypełnienie skrzydła stanowią płytki o grubości 10 mm i/lub szyby o grubości 4 mm,
- krawędzie pionowe skrzydeł są zaokrąglone (**więcej informacji na str 53**),
- skrzydło przygotowane do podcięcia max o 40 mm - nie dotyczy skrzydeł z wentylacją,
- skrzydła okleinowane pojedyncze w szerokościach od „60” do „100”,
- skrzydła okleinowane podwójne w szerokościach od „120” do „200”,
- w skrzydłach podwójnych bezprzylgowych od strony ościeżnicy występuje listwa przymykowa (**rysunek na str 57**).



## WYPOSAŻENIE STANDARDOWE:

- zamek o rozstawie 72 mm do klucza powtarzalnego, blokady WC lub wkładki patentowej,
- zawiasy standardowe czopowe wkręcane 13,5/9, - 2 sztuki w skrzydłach „60” - „80”, 3 sztuki w skrzydłach „90”, „100”,
- w wersji bezprzylgowej skrzydła występują niewidoczne zawiasy wpuszczane z regulacją 3-D w kolorze INOX,

Aprobata techniczna ITB AT-15-7089/2011

## DOSTĘPNE OŚCIEŻNICE:



## DOPLĄTY DO SKRZYDEŁ:

netto | brutto

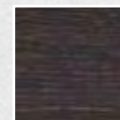
podcięcie wentylacyjne	32,00	39,36
wykonanie skrzydła bez otworu na klucz	bez dopłat	
dopłata do szerokości „100”	42,00	51,66
dodatkowy zawias w skrzydłach „60” - „80”	16,00 (szt)	19,68 (szt)
nasadka na zawias	4,00 (szt)	4,92 (szt)
tuleje PCV	21,00 (kpl)	25,83 (kpl)
tuleje wentylacyjne metalowe, okrągłe(chrom, mosiądz)	63,00 (kpl)	77,49 (kpl)
tuleje wentylacyjne metalowe, kwadratowe (chrom, nikiel)	158,00 (kpl)	194,34 (kpl)
wykonanie skrzydła jako tępe (system przesuwny)	84,00	103,32
wykonanie skrzydła jako bezprzylgowe	84,00	103,32
wykonanie drzwi dwuskrzydłowych	84,00	103,32
wkładka patentowa 31/36	16,00 (szt)	19,68 (szt)

## KOLORYSTYKA:

### E okleina ENDURO



coimbra

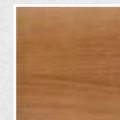


heban

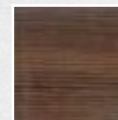


dąb szlachetny

### R okleina RYFLOWANA



dąb złoty

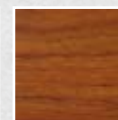


orzech melunga

### EF ECO-FORNIR



orzech duro



wiśnia solido



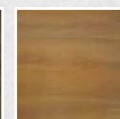
dąb eterno



dąb szary



coimbra ciemna



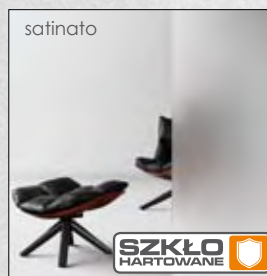
kasztan jasny



biały

## SZYBY:

satynato

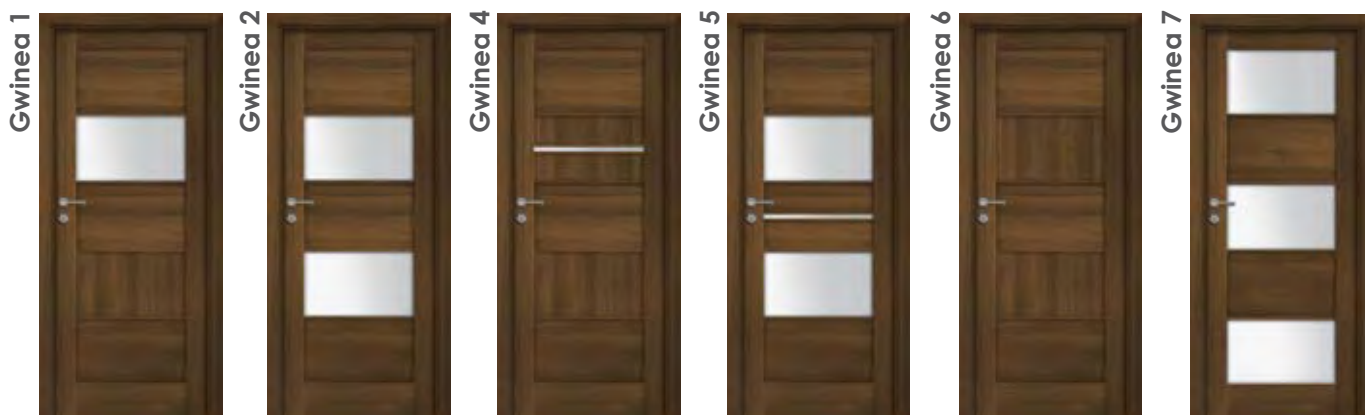


STRONA BŁYSZCZĄCA SZYBY ZNAJDUJE SIĘ OD STRONY ZAWIASÓW.



SZCZEGÓLWIE INFORMACJE NA TEMAT OŚCIEŻNIC ZNAJDUJĄ SIĘ NA STRONIE 54 - 57. DODATKOWE INFORMACJE NA TEMAT WYPOSAŻENIA I AKCESORII ZNAJDUJĄ SIĘ NA STRONIE 58. PODANE CENY SĄ CENAMI ZA SKRZYDŁO (BEZ OŚCIEŻNICY I KLAMKI) - CENY W PLN.

# GWINEA



## CENY

### Gwinea

ENDURO

503,07 zł brutto

409,00 zł netto

RYFLOWANA

564,57 zł brutto

459,00 zł netto

ECO-FORNIR

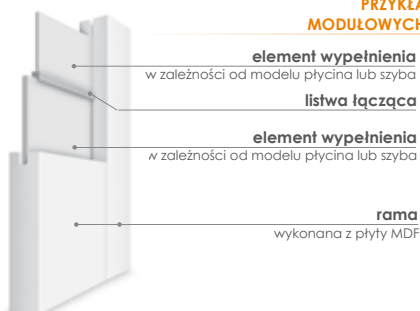
564,57 zł brutto

459,00 zł netto

## KONSTRUKCJA:

- rama w skrzydłach wykonana z płyty MDF, oklejona okleiną sztuczną (ENDURO / RYFLOWANA / ECO-FORNIR),
- w skrzydłach w okleinie sztucznej występują listwy łączące poszczególne elementy wypełnienia,
- wypełnienie skrzydła stanowią płyciny o grubości 10 mm i/lub szyby o grubości 4 mm,
- krawędzie pionowe skrzydeł są zaokrąglone (**więcej informacji na str 53**),
- skrzydło przygotowane do podcięcia max o 40 mm - nie dotyczy skrzydeł z wentylacją,
- skrzydła okleinowane pojedyncze w szerokościach od „60” do „100”,
- skrzydła okleinowane podwójne w szerokościach od „120” do „200”,
- w skrzydłach podwójnych bezprzylgowych od strony ościeżnicy występuje listwa przymykowa (**rysunek na str 57**).

### PRZYKŁADOWE PRZEKROJE SKRZYDEŁ MODUŁOWYCH OKLEINOWANYCH GWINEA



## WYPOSAŻENIE STANDARDOWE:

- zamek o rozstawie 72 mm do klucza powtarzalnego, blokady WC lub wkładki patentowej,
- zawiasy standardowe czopowe wkręcane 13,5/9, - 2 sztuki w skrzydłach „60” - „80”, 3 sztuki w skrzydłach „90”, „100”,
- w wersji bezprzylgowej skrzydła występują niewidoczne zawiasy wpuszczane z regulacją 3-D w kolorze INOX,

Aprobata techniczna ITB AT-15-7089/2011

## DOSTĘPNE OŚCIEŻNICE:



## DOPLĄTY DO SKRZYDEŁ:

netto | brutto

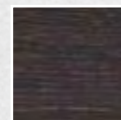
podcięcie wentylacyjne	32,00	39,36
wykonanie skrzydła bez otworu na klucz	bez dopłat	
dopłata do szerokości „100”	42,00	51,66
dodatkowy zawias w skrzydłach „60” - „80”	16,00 (szt)	19,68 (szt)
nasadka na zawias	4,00 (szt)	4,92 (szt)
tuleje PCV	21,00 (kpl)	25,83 (kpl)
tuleje wentylacyjne metalowe, okrągłe (chrom, mosiądz)	63,00 (kpl)	77,49 (kpl)
tuleje wentylacyjne metalowe, kwadratowe (chrom, nikiel)	158,00 (kpl)	194,34 (kpl)
wykonanie skrzydła jako tępe (system przesuwny)	84,00	103,32
wykonanie skrzydła jako bezprzylgowe	84,00	103,32
wykonanie drzwi dwuskrzydłowych	84,00	103,32
wkładka patentowa 31/36	16,00 (szt)	19,68 (szt)

## KOLORYSTYKA:

### E okleina ENDURO



coimbra

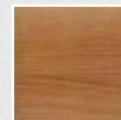


heban

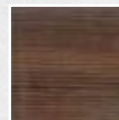


dąb szlachetny

### R okleina RYFLOWANA



dąb złoty

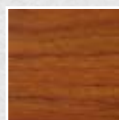


orzech melunga

### EF ECO-FORNIR



orzech duro



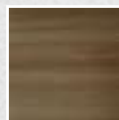
wiśnia solido



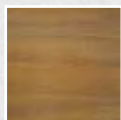
dąb eterno



dąb szary



coimbra ciemna



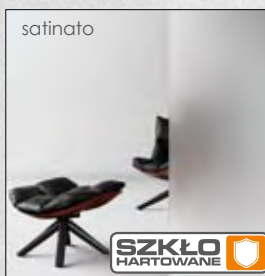
kasztan jasny



biały

## SZYBY:

satynato



STRONA BŁYSZCZĄCA SZYBY ZNAJDUJE SIĘ OD STRONY ZAWIASÓW. SZKŁO HARTOWANE NIE DOTYCZY SKRZYDŁA GWINEA 4 ORAZ MAŁYCH SZYBEK W SKRZYDLE GWINEA 5



SZCZEGÓLWYCH INFORMACJACH NA TEMAT OŚCIEŻNIC ZNAJDUJĄ SIĘ NA STRONIE 54 - 57. DODATKOWE INFORMACJACH NA TEMAT WYPOSAŻENIA I AKCESORII ZNAJDUJĄ SIĘ NA STRONIE 58. PODANE CENY SĄ CENAMI ZA SKRZYDŁO (BEZ OŚCIEŻNICY I KLAMKI) - CENY W PLN.

# NORMA DECOR



SKRZYDŁO NORMA DECOR1 MOŻE BYĆ WYKONANE JAKO WZMOCNIONE (NORMA DECOR 7) - SZCZEGÓŁY STRONA 48

## CENY

### Norma Decor 1

ENDURO

166,05 zł brutto  
135,00 zł netto

ECO-FORNIR

289,05 zł brutto  
235,00 zł netto

### Norma Decor 2

ENDURO

295,20 zł brutto  
240,00 zł netto

### Norma Decor 3

ENDURO

269,37 zł brutto  
219,00 zł netto

### Norma Decor 4

ENDURO

252,15 zł brutto  
205,00 zł netto

### Norma Decor 5

ENDURO

238,62 zł brutto  
194,00 zł netto

### Norma Decor 6

ENDURO

718,32 zł brutto  
584,00 zł netto

ECO-FORNIR

841,32 zł brutto  
684,00 zł netto

## KONSTRUKCJA:

- rama wykonana z płyty MDF,
- wypełnienie stabilizacyjne „plaster miotu” lub opcjonalnie płyta wiórowa otworowa,
- rama wraz z wypełnieniem oklejona obustronnie płytą HDF,
- ramka przyszybowa wykonana jest w kolorze skrzydła,
- krawędzie boczne i krawędź górna są okleinowane,
- krawędzie pionowe skrzydeł są zaokrąglone (**więcej informacji na str 53**),
- skrzydło przygotowane do podcięcia max o 50 mm - nie dotyczy skrzydeł z wentylacją,
- skrzydła pojedyncze w szerokościach od „60” do „110”,
- skrzydła podwójne w szerokościach od „120” do „200”.



## WYPOSAŻENIE STANDARDOWE:

- zamek o rozstawie 72 mm do klucza powtarzalnego, blokady WC lub wkładki patentowej,
- zawiasy czopowe wkręcane 13,5/9 - 2 sztuki, 3 sztuki w skrzydłach „90” - „110”, w kolorze ocynk biały.

Aprobata techniczna ITB AT-15-7089/2011

## DOSTĘPNE OŚCIEŻNICE:



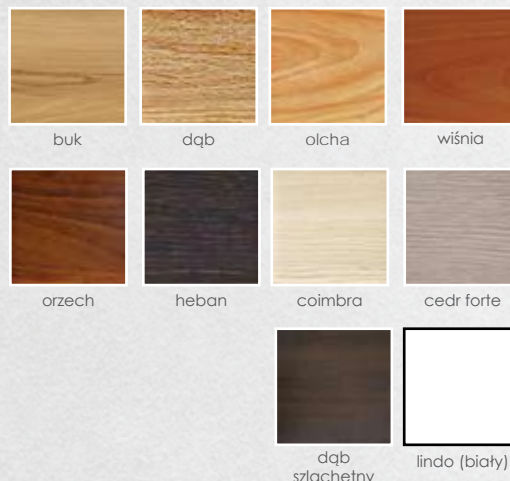
## DOPLATY DO SKRZYDEŁ:

netto | brutto

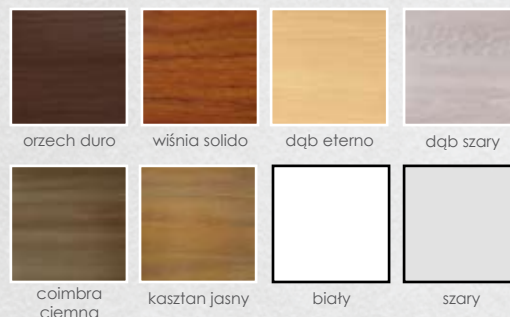
wypełnienie - płyta wiórowa otworowa	73,00	89,79
wykonanie skrzydła bez otworu na klucz	bez dopłat	
dopłata do szerokości „100”, „110”	42,00 (szt)	51,66 (szt)
dotądki zawias w skrzydłach „60” - „80”	16,00 (szt)	19,68 (szt)
nasadka na zawias	4,00 (kpl)	4,92 (kpl)
tuleje wentylacyjne PCV	21,00 (kpl)	25,83 (kpl)
kratka wentylacyjna	21,00	25,83
podcięcie wentylacyjne	32,00	39,36
wykonanie skrzydła jako tępe (system przesuwny)	84,00	103,32
wykonanie drzwi dwuskrzydłowych	84,00	103,32
wkładka patentowa 31/36	16,00 (szt)	19,68 (szt)

## KOLORYSTYKA:

### E okleina ENDURO



### EP ECO-FORNIR



KOLORY HEBAN I CEDR FORTE NIE WYSTĘPUJĄ W SKRZYDŁACH NORMA DECOR 2 I NORMA DECOR 3

## SZYBY:



STRONA BŁYSZCZĄCA SZYBY ZNAJDUJE SIĘ OD STRONY ZAWIASÓW.



satinato (bulaj)



SZCZEGÓLWIE INFORMACJE NA TEMAT OŚCIEŻNIC ZNAJDUJĄ SIĘ NA STRONIE 54 - 57. DODATKOWE INFORMACJE NA TEMAT WYPOSAŻENIA I AKCESORII ZNAJDUJĄ SIĘ NA STRONIE 58. PODANE CENY SĄ CENAMI ZA SKRZYDŁO (BEZ OŚCIEŻNICY I KLAMKI) - CENY W PLN.

# LIDO



## CENY

### Lido

**E** ENDURO

476,01 zł brutto

387,00 zł netto

**EF** ECO-FORNIR

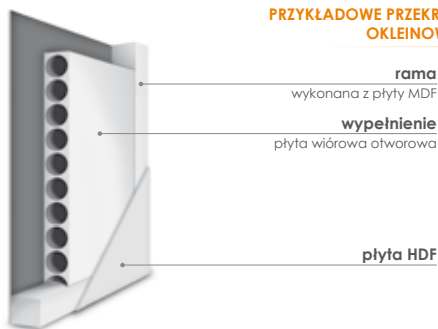
599,01 zł brutto

487,00 zł netto



## KONSTRUKCJA:

- rama wykonana z płyty MDF,
- wypełnienie stabilizacyjne stanowi płyta wiórowa otworowa,
- szerokość paska ALU - 8mm,
- rama wraz z wypełnieniem oklejona obustronnie płytą HDF,
- krawędzie boczne i krawędź górna są okleinowane,
- krawędzie pionowe skrzydeł są zaokrąglone (**więcej informacji na str 53**),
- skrzydło przygotowane do podcięcia max o 50 mm - nie dotyczy skrzydeł z wentylacją,
- skrzydła pojedyncze w szerokościach od „60” do „110”,
- skrzydła podwójne w szerokościach od „120” do „200”.



PRZYKŁADOWE PRZEKROJE SKRZYDEŁ OKLEINOWANYCH LIDO

## WYPOSAŻENIE STANDARDOWE:

- zamek o rozstawie 72 mm do klucza powtarzalnego, blokady WC lub wkładki patentowej,
- zawiasy czopowe wkręcane 13,5/9 - 2 sztuki, 3 sztuki w skrzydłach „90” - „110”, w kolorze ocynk biały.

Aprobata techniczna ITB AT-15-7089/2011

## DOSTĘPNE OŚCIEŻNICE:



BLOKOWA



REGULOWANA

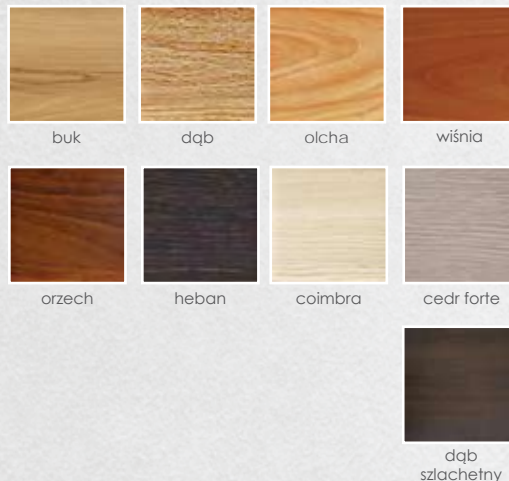
## DOPLATY DO SKRZYDEŁ:

netto | brutto

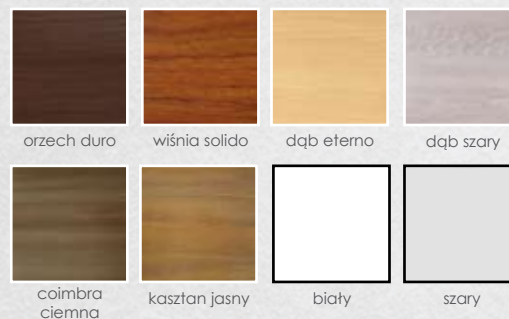
	bez dopłat	
wykonanie skrzydła bez otworu na klucz		
dopłata do szerokości „100”, „110”	42,00 (szt)	51,66 (szt)
dotądowy zawias w skrzydłach „60” - „80”	16,00 (szt)	19,68 (szt)
nasadka na zawias	4,00 (kpl)	4,92 (kpl)
tuleje wentylacyjne PCV	21,00 (kpl)	25,83 (kpl)
podcięcie wentylacyjne	32,00	39,36
wykonanie skrzydła jako tępe (system przesuwny)	84,00	103,32
wykonanie drzwi dwuskrzydłowych	84,00	103,32
wkładka patentowa 31/36	16,00 (szt)	19,68 (szt)

## KOLORYSTYKA:

### E okleina ENDURO



### EP ECO-FORNIR



SZCZEGÓLWYCH INFORMACJACH NA TEMAT OŚCIEŻNIC ZNAJDUJĄ SIĘ NA STRONIE 54 - 57. DODATKOWE INFORMACJACH NA TEMAT WYPOSAŻENIA I AKCESORII ZNAJDUJĄ SIĘ NA STRONIE 58. PODANE CENY SĄ CENAMI ZA SKRZYDŁO (BEZ OŚCIEŻNICY I KLAMKI) - CENY W PLN.

# GENUA



Genua 1



Genua 2



Genua 3



Genua 4



## CENY

### Genua

 ENDURO

466,17 zł brutto

379,00 zł netto

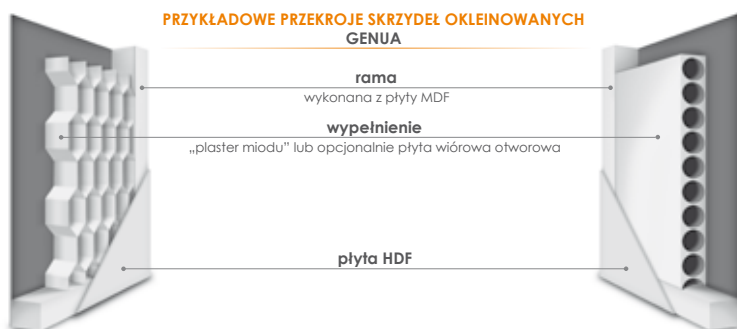
 ECO-FORNIR

675,27 zł brutto

549,00 zł netto

## KONSTRUKCJA:

- rama wykonana z płyty MDF,
- wypełnienie stabilizacyjne „plaster miodu” lub opcjonalnie płyta wiórowa otworowa,
- rama wraz z wypełnieniem oklejona obustronnie płytą HDF,
- ramka przyszybowa wykonana jest w kolorze skrzydła,
- krawędzie boczne i krawędź górna są okleinowane,
- krawędzie pionowe skrzydeł są zaokrąglone (**więcej informacji na str 53**),
- skrzydło przygotowane do podcięcia max o 50 mm - nie dotyczy skrzydeł z wentylacją,
- skrzydła pojedyncze w szerokościach od „60” do „110”,
- skrzydła podwójne w szerokościach od „120” do „200”.



## WYPOSAŻENIE STANDARDOWE:

- zamek o rozstawie 72 mm do klucza powtarzalnego, blokady WC lub wkładki patentowej,
- zawiasy czopowe wkręcane 13,5/9 - 2 sztuki, 3 sztuki w skrzydłach „90” - „110”, w kolorze ocynk biały.

Aprobata techniczna ITB AT-15-7089/2011

## DOSTĘPNE OŚCIEŻNICE:



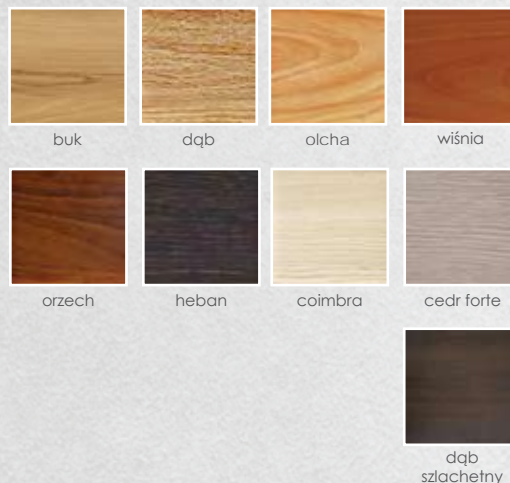
## DOPLATY DO SKRZYDEŁ:

netto | brutto

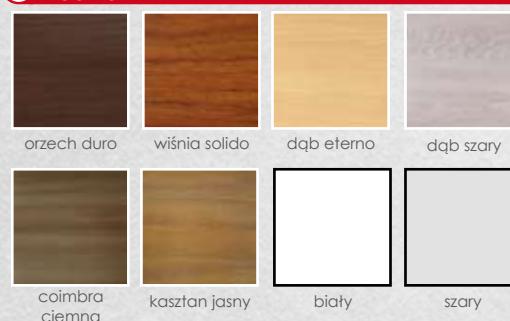
wypełnienie - płyta wiórowa otworowa	73,00	89,79
wykonanie skrzydła bez otworu na klucz	bez dopłat	
dopłata do szerokości „100”, „110”	42,00 (szt)	51,66 (szt)
dotądowy zawias w skrzydłach „60” - „80”	16,00 (szt)	19,68 (szt)
nasadka na zawias	4,00 (kpl)	4,92 (kpl)
tuleje wentylacyjne PCV	21,00 (kpl)	25,83 (kpl)
podcięcie wentylacyjne	32,00	39,36
wykonanie skrzydła jako tępe (system przesuwny)	84,00	103,32
wykonanie drzwi dwuskrzydłowych	84,00	103,32
wkładka patentowa 31/36	16,00 (szt)	19,68 (szt)

## KOLORYSTYKA:

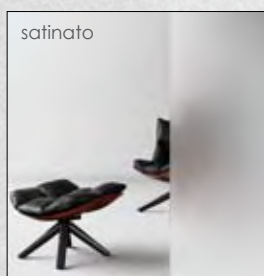
### E okleina ENDURO



### EF ECO-FORNIR



## SZYBY:

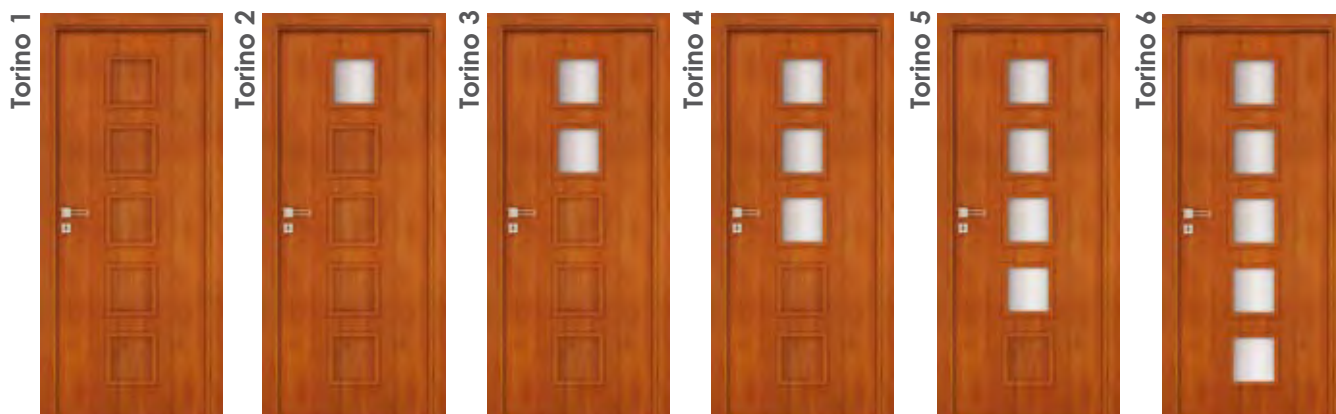


STRONA BŁYSZCZĄCA SZYBY ZNAJDUJE SIĘ OD STRONY ZAWIASÓW.



SZCZEGÓLNE INFORMACJE NA TEMAT OŚCIEŻNIC ZNAJDUJĄ SIĘ NA STRONIE 54 - 57.  
DODATKOWE INFORMACJE NA TEMAT WYPOSAŻENIA I AKCESORII ZNAJDUJĄ SIĘ NA STRONIE 58.  
PODANE CENY SĄ CENAMI ZA SKRZYDŁO (BEZ OŚCIEŻNICY I KLAMKI) - CENY W PLN.

# TORINO



## CENY

### Torino

 ENDURO

367,77 zł brutto

299,00 zł netto

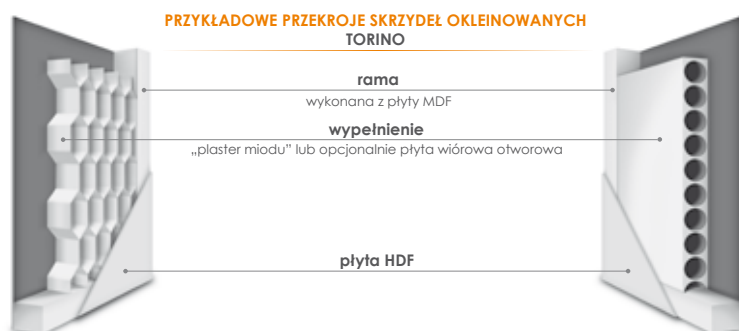
 ECO-FORNIR

515,37 zł brutto

419,00 zł netto

## KONSTRUKCJA:

- rama wykonana z płyty MDF,
- wypełnienie stabilizacyjne „plaster miodu” lub opcjonalnie płyta wiórowa otworowa,
- rama wraz z wypełnieniem oklejona obustronnie płytą HDF,
- ramka przyszybowa wykonana jest w kolorze skrzydła,
- krawędzie boczne i krawędź górna są okleinowane,
- krawędzie pionowe skrzydeł są zaokrąglone (**więcej informacji na str 53**),
- skrzydło przygotowane do podcięcia max o 50 mm - nie dotyczy skrzydeł z wentylacją,
- skrzydła pojedyncze w szerokościach od „60” do „110”,
- skrzydła podwójne w szerokościach od „120” do „200”.



## WYPOSAŻENIE STANDARDOWE:

- zamek o rozstawie 72 mm do klucza powtarzalnego, blokady WC lub wkładki patentowej,
- zawiasy czopowe wkręcane 13,5/9 - 2 sztuki, 3 sztuki w skrzydłach „90” - „110”, w kolorze ocynk biały.

Aprobata techniczna ITB AT-15-7089/2011

## DOSTĘPNE OŚCIEŻNICE:



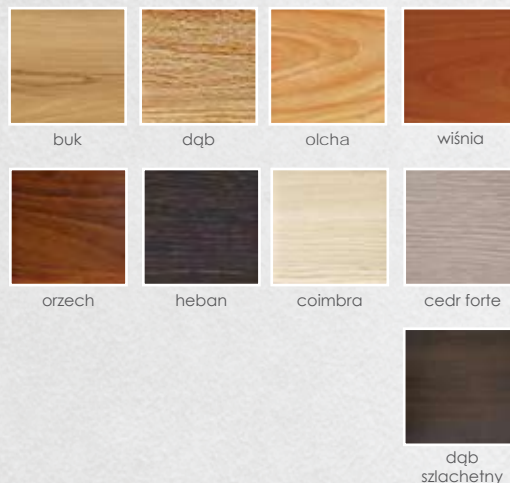
## DOPLATY DO SKRZYDEŁ:

netto | brutto

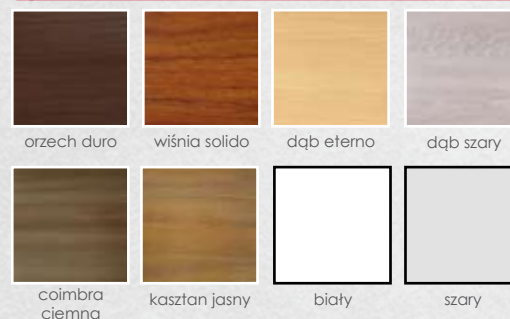
wypełnienie - płyta wiórowa otworowa	73,00	89,79
wykonanie skrzydła bez otworu na klucz	bez dopłat	
dopłata do szerokości „100”, „110”	42,00 (szt)	51,66 (szt)
dotychczasowy zawias w skrzydłach „60” - „80”	16,00 (szt)	19,68 (szt)
nasadka na zawias	4,00 (kpl)	4,92 (kpl)
tuleje wentylacyjne PCV	21,00 (kpl)	25,83 (kpl)
podcięcie wentylacyjne	32,00	39,36
wykonanie skrzydła jako tępe (system przesuwany)	84,00	103,32
wykonanie drzwi dwuskrzydłowych	84,00	103,32
wkładka patentowa 31/36	16,00 (szt)	19,68 (szt)
szyba <b>master carre</b>	6,00 (szt)	7,38 (szt)

## KOLORYSTYKA:

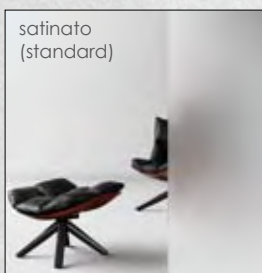
### E okleina ENDURO



### EP ECO-FORNIR



## SZYBY:



satinato (standard)



chinchila (standard)



master carre (dopłata)

STRONA BŁYSZCZĄCA SZYBY ZNAJDUJE SIĘ OD STRONY ZAWIASÓW.



SZCZEGÓLWIE INFORMACJE NA TEMAT OŚCIEŻNIC ZNAJDUJĄ SIĘ NA STRONIE 54 - 57. DODATKOWE INFORMACJE NA TEMAT WYPOSAŻENIA I AKCESORII ZNAJDUJĄ SIĘ NA STRONIE 58. PODANE CENY SĄ CENAMI ZA SKRZYDŁO (BEZ OŚCIEŻNICY I KLAMKI) - CENY W PLN.

# MERANO



Merano 1



Merano 2



Merano 3



Merano 4



Merano 5



## CENY

### Merano

 ENDURO

404,67 zł brutto

329,00 zł netto

 ECO-FORNIR

552,27 zł brutto

449,00 zł netto

## KONSTRUKCJA:

- rama wykonana z płyty MDF,
- wypełnienie stabilizacyjne „plaster miodu” lub opcjonalnie płyta wiórowa otworowa,
- rama wraz z wypełnieniem oklejona obustronnie płytą HDF,
- ramka przyszybowa wykonana jest w kolorze skrzydła,
- krawędzie boczne i krawędź górna są okleinowane,
- krawędzie pionowe skrzydeł są zaokrąglone (**więcej informacji na str 53**),
- skrzydło przygotowane do podcięcia max o 50 mm - nie dotyczy skrzydeł z wentylacją,
- skrzydła pojedyncze w szerokościach od „60” do „110”,
- skrzydła podwójne w szerokościach od „120” do „200”.



## WYPOSAŻENIE STANDARDOWE:

- zamek o rozstawie 72 mm do klucza powtarzalnego, blokady WC lub wkładki patentowej,
- zawiasy czopowe wkręcane 13,5/9 - 2 sztuki, 3 sztuki w skrzydłach „90” - „110”, w kolorze ocynk biały.

Aprobata techniczna ITB AT-15-7089/2011

## DOSTĘPNE OŚCIEŻNICE:



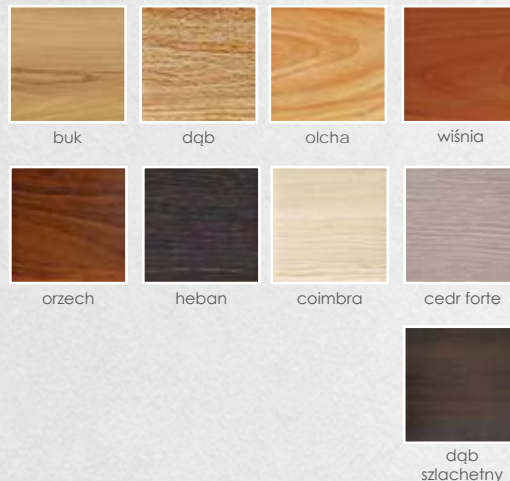
## DOPŁATY DO SKRZYDEŁ:

netto | brutto

wypełnienie - płyta wiórowa otworowa	73,00	89,79
wykonanie skrzydła bez otworu na klucz	bez dopłat	
dopłata do szerokości „100”, „110”	42,00 (szt)	51,66 (szt)
dotychczasowy zawias w skrzydłach „60” - „80”	16,00 (szt)	19,68 (szt)
nasadka na zawias	4,00 (kpl)	4,92 (kpl)
tuleje wentylacyjne PCV	21,00 (kpl)	25,83 (kpl)
podcięcie wentylacyjne	32,00	39,36
wykonanie skrzydła jako tępe (system przesuwny)	84,00	103,32
wykonanie drzwi dwuskrzydłowych	84,00	103,32
wkładka patentowa 31/36	16,00 (szt)	19,68 (szt)
szyba <b>master carre</b>	17,00 (szt)	20,91 (szt)

## KOLORYSTYKA:

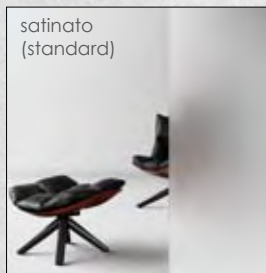
### E okleina ENDURO



### EP ECO-FORNIR



## SZYBY:



STRONA BŁYSZCZĄCA SZYBY ZNAJDUJE SIĘ OD STRONY ZAWIASÓW.



SZCZEGÓLNE INFORMACJE NA TEMAT OŚCIEŻNIC ZNAJDUJĄ SIĘ NA STRONIE 54 - 57. DODATKOWE INFORMACJE NA TEMAT WYPOSAŻENIA I AKCESORII ZNAJDUJĄ SIĘ NA STRONIE 58. PODANE CENY SĄ CENAMI ZA SKRZYDŁO (BEZ OŚCIEŻNICY I KLAMKI) - CENY W PLN.

## PERUGIA • MODENA



## CENY

## Perugia

ENDURO

450,18 zł brutto

366,00 zł netto

ECO-FORNIR

597,78 zł brutto

486,00 zł netto

## Modena 1

ENDURO

412,05 zł brutto

335,00 zł netto

ECO-FORNIR

633,45 zł brutto

515,00 zł netto

## Modena 2 - 3

ENDURO

412,05 zł brutto

335,00 zł netto

ECO-FORNIR

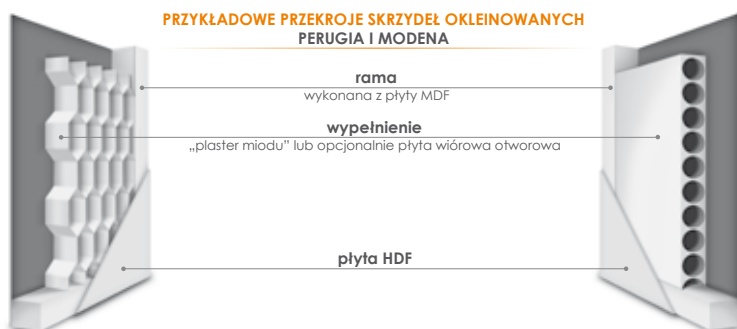
559,65 zł brutto

455,00 zł netto



## KONSTRUKCJA:

- rama wykonana z płyty MDF,
- wypełnienie stabilizacyjne „plaster miodu” lub opcjonalnie płyta wiórowa otworowa,
- rama wraz z wypełnieniem oklejona obustronnie płytą HDF,
- ramka przyszybowa wykonana jest w kolorze skrzydła,
- krawędzie boczne i krawędź górna są okleinowane,
- krawędzie pionowe skrzydeł są zaokrąglone (**więcej informacji na str 53**),
- skrzydło przygotowane do podcięcia max o 50 mm - nie dotyczy skrzydeł z wentylacją,
- skrzydła pojedyncze w szerokościach od „60” do „110”,
- skrzydła podwójne w szerokościach od „120” do „200”.



## WYPOSAŻENIE STANDARDOWE:

- zamek o rozstawie 72 mm do klucza powtarzalnego, blokady WC lub wkładki patentowej,
- zawiasy czopowe wkręcane 13,5/9 - 2 sztuki, 3 sztuki w skrzydłach „90” - „110”, w kolorze ocynk biały.

Aprobata techniczna ITB AT-15-7089/2011

## DOSTĘPNE OŚCIEŻNICE:



## DOPLĄTY DO SKRZYDEŁ:

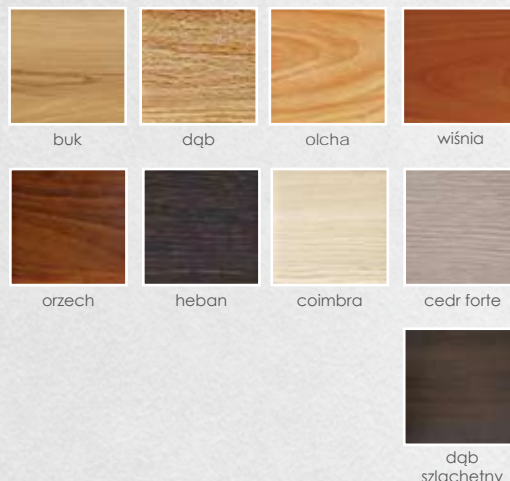
netto | brutto

wypełnienie - płyta wiórowa otworowa	73,00	89,79
wykonanie skrzydła bez otworu na klucz	bez dopłat	
dopłata do szerokości „100”, „110”	42,00 (szt)	51,66 (szt)
dotądowy zawias w skrzydłach „60” - „80”	16,00 (szt)	19,68 (szt)
nasadka na zawias	4,00 (kpl)	4,92 (kpl)
tuleje wentylacyjne PCV	21,00 (kpl)	25,83 (kpl)
podcięcie wentylacyjne	32,00	39,36
wykonanie skrzydła jako tępe (system przesuwny)	84,00	103,32
wykonanie drzwi dwuskrzydłowych	84,00	103,32
wkładka patentowa 31/36	16,00 (szt)	19,68 (szt)
szyba <b>satinato</b> w skrzydłach Modena	84,00 (szt)	103,32 (szt)

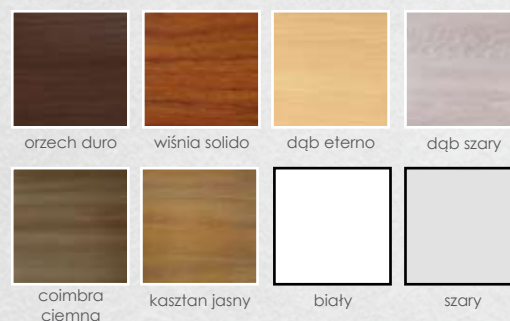


## KOLORYSTYKA:

### E okleina ENDURO



### EP ECO-FORNIR



## SZYBY:

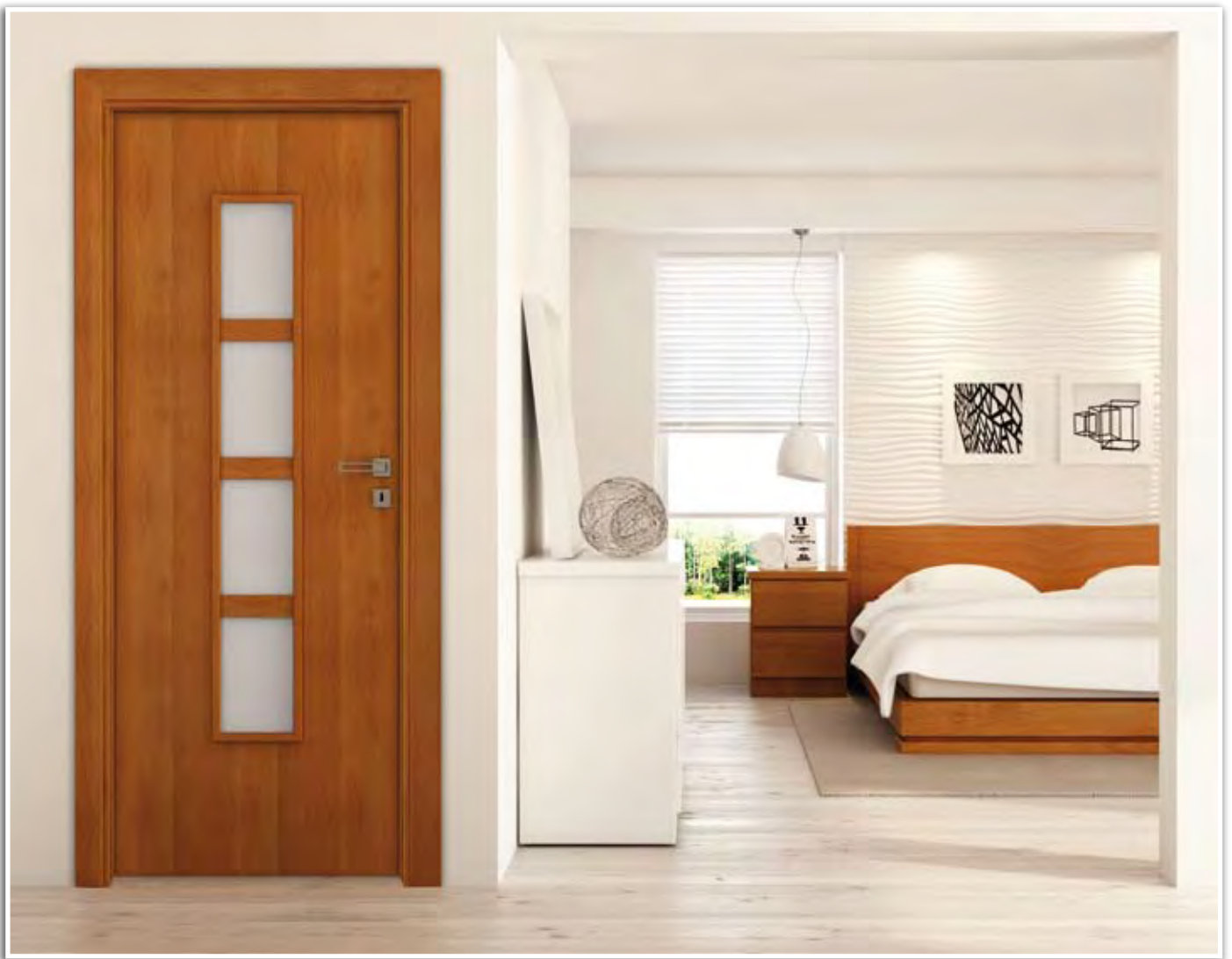


STRONA BŁYSZCZĄCA SZYBY ZNAJDUJE SIĘ OD STRONY ZAWIASÓW.



SZCZEGÓLWNE INFORMACJE NA TEMAT OŚCIEŻNIC ZNAJDUJĄ SIĘ NA STRONIE 54 - 57. DODATKOWE INFORMACJE NA TEMAT WYPOSAŻENIA I AKCESORII ZNAJDUJĄ SIĘ NA STRONIE 58. PODANE CENY SĄ CENAMI ZA SKRZYDŁO (BEZ OŚCIEŻNICY I KLAMKI) - CENY W PLN.

# DOLCE



Dolce 1



Dolce 2



Dolce 3



## CENY

### Dolce

 ENDURO  
313,65 zł brutto  
255,00 zł netto

 ECO-FORNIR  
461,25 zł brutto  
375,00 zł netto

## KONSTRUKCJA:

- rama wykonana z płyty MDF,
- wypełnienie stabilizacyjne „plaster miodu” lub opcjonalnie płyta wiórowa otworowa,
- rama wraz z wypełnieniem oklejona obustronnie płytą HDF,
- ramka przyszybowa wykonana jest w kolorze skrzydła,
- krawędzie boczne i krawędź górna są okleinowane,
- krawędzie pionowe skrzydeł są zaokrąglone (**więcej informacji na str 53**),
- skrzydło przygotowane do podcięcia max o 50 mm - nie dotyczy skrzydeł z wentylacją,
- skrzydła pojedyncze w szerokościach od „60” do „110”,
- skrzydła podwójne w szerokościach od „120” do „200”.



## WYPOSAŻENIE STANDARDOWE:

- zamek o rozstawie 72 mm do klucza powtarzalnego, blokady WC lub wkładki patentowej,
- zawiasy czopowe wkręcane 13,5/9 - 2 sztuki, 3 sztuki w skrzydłach „90” - „110”, w kolorze ocynk biały.

Aprobata techniczna ITB AT-15-7089/2011

## DOSTĘPNE OŚCIEŻNICE:



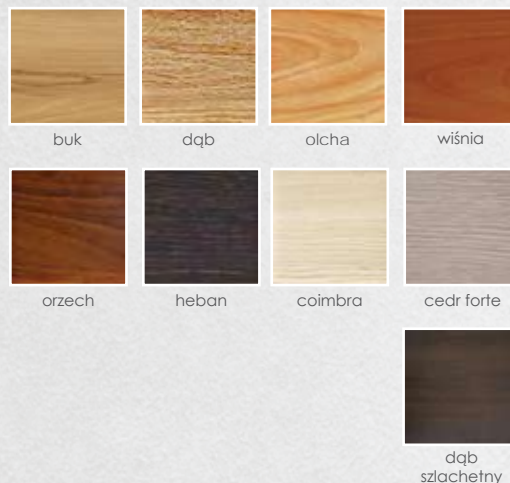
## DOPLATY DO SKRZYDEŁ:

netto | brutto

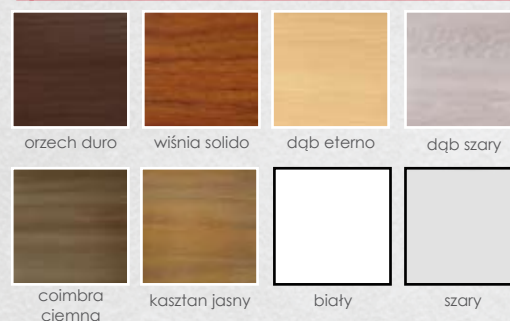
wypełnienie - płyta wiórowa otworowa	73,00	89,79
wykonanie skrzydła bez otworu na klucz	bez dopłat	
dopłata do szerokości „100”, „110”	42,00 (szt)	51,66 (szt)
dotądowy zawias w skrzydłach „60” - „80”	16,00 (szt)	19,68 (szt)
nasadka na zawias	4,00 (kpl)	4,92 (kpl)
tuleje wentylacyjne PCV	21,00 (kpl)	25,83 (kpl)
podcięcie wentylacyjne	32,00	39,36
wykonanie skrzydła jako tępe (system przesuwny)	84,00	103,32
wykonanie drzwi dwuskrzydłowych	84,00	103,32
wkładka patentowa 31/36	16,00 (szt)	19,68 (szt)

## KOLORYSTYKA:

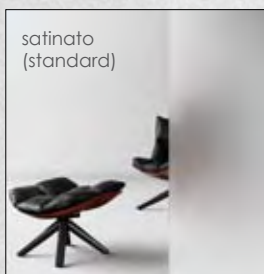
### E okleina ENDURO



### EF ECO-FORNIR



## SZYBY:



STRONA BŁYSZCZĄCA SZYBY ZNAJDUJE SIĘ OD STRONY ZAWIASÓW.



SZCZEGÓLWNE INFORMACJE NA TEMAT OŚCIEŻNIC ZNAJDUJĄ SIĘ NA STRONIE 54 - 57.  
DODATKOWE INFORMACJE NA TEMAT WYPOSAŻENIA I AKCESORII ZNAJDUJĄ SIĘ NA STRONIE 58.  
PODANE CENY SĄ CENAMI ZA SKRZYDŁO (BEZ OŚCIEŻNICY I KLAMKI) - CENY W PLN.

# STRADA



Strada 1



Strada 2



Strada 3



## CENY

### Strada

**E** ENDURO

**330,87 zł brutto**

**269,00 zł netto**

**EF** ECO-FORNIR

**453,87 zł brutto**

**369,00 zł netto**

## KONSTRUKCJA:

- rama wykonana z płyty MDF,
- wypełnienie stabilizacyjne „plaster miodu” lub opcjonalnie płyta wiórowa otworowa,
- rama wraz z wypełnieniem oklejona obustronnie płytą HDF,
- ramka przyszybowa wykonana jest w kolorze skrzydła,
- krawędzie boczne i krawędź górna są okleinowane,
- krawędzie pionowe skrzydeł są zaokrąglone (**więcej informacji na str 53**),
- skrzydło przygotowane do podcięcia max o 50 mm - nie dotyczy skrzydeł z wentylacją,
- skrzydła pojedyncze w szerokościach od „60” do „110”,
- skrzydła podwójne w szerokościach od „120” do „200”.



## WYPOSAŻENIE STANDARDOWE:

- zamek o rozstawie 72 mm do klucza powtarzalnego, blokady WC lub wkładki patentowej,
- zawiasy czopowe wkręcane 13,5/9 - 2 sztuki, 3 sztuki w skrzydłach „90” - „110”, w kolorze ocynk biały.

Aprobata techniczna ITB AT-15-7089/2011

## DOSTĘPNE OŚCIEŻNICE:



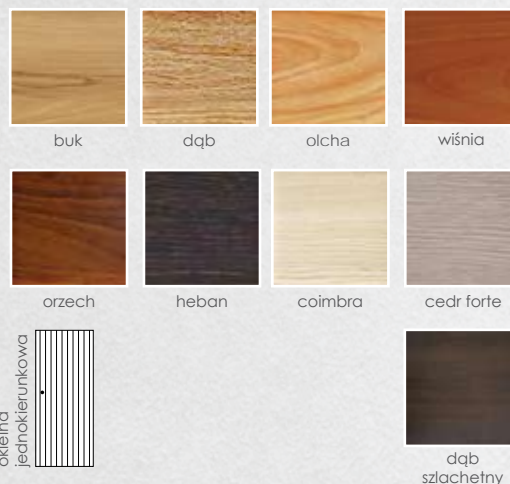
## DOPLATY DO SKRZYDEŁ:

netto | brutto

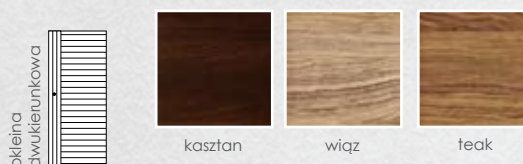
wypełnienie - płyta wiórowa otworowa	73,00	89,79
wykonanie skrzydła bez otworu na klucz	bez dopłat	
dopłata do szerokości „100”, „110”	42,00 (szt)	51,66 (szt)
dotądki zawias w skrzydłach „60” - „80”	16,00 (szt)	19,68 (szt)
nasadka na zawias	4,00 (kpl)	4,92 (kpl)
tuleje wentylacyjne PCV	21,00 (kpl)	25,83 (kpl)
podcięcie wentylacyjne	32,00	39,36
wykonanie skrzydła jako tępe (system przesuwny)	84,00	103,32
wykonanie drzwi dwuskrzydłowych	84,00	103,32
wkładka patentowa 31/36	16,00 (szt)	19,68 (szt)

## KOLORYSTYKA:

### E okleina ENDURO (jednokierunkowa)

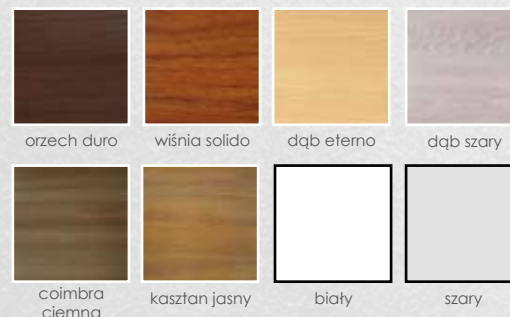


### E okleina ENDURO (dwukierunkowa)

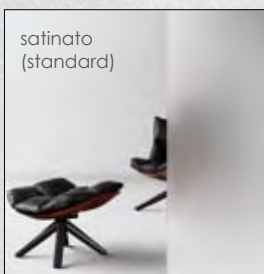


KOLOR WIĄZ, TEAK NIE WYSTĘPUJĄ W SKRZYDŁACH POJEDYNCZYCH O SZEROKOŚCI „100”, „110” ORAZ PODWÓJNYCH O SZEROKOŚCI „200”

### EF ECO-FORNIR



## SZYBY:



STRONA BŁYSZCZĄCA SZYBY ZNAJDUJE SIĘ OD STRONY ZAWIASÓW.



SZCZEGÓLNE INFORMACJE NA TEMAT OŚCIEŻNIC ZNAJDUJĄ SIĘ NA STRONIE 54 - 57. DODATKOWE INFORMACJE NA TEMAT WYPOSAŻENIA I AKCESORII ZNAJDUJĄ SIĘ NA STRONIE 58. PODANE CENY SĄ CENAMI ZA SKRZYDŁO (BEZ OŚCIEŻNICY I KLAMKI) - CENY W PLN.

# ORSO



## CENY

### Orso

**E** ENDURO

330,87 zł brutto

269,00 zł netto

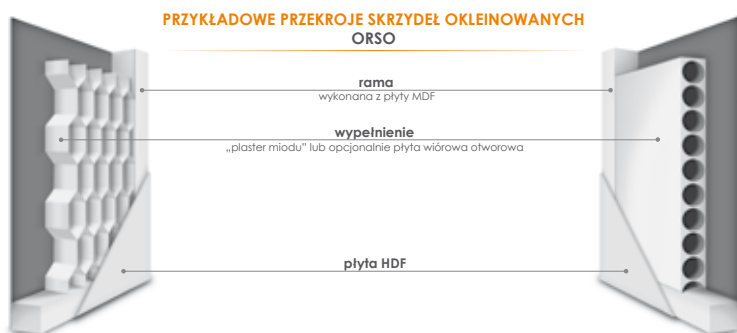
**EF** ECO-FORNIR

453,87 zł brutto

369,00 zł netto

## KONSTRUKCJA:

- rama wykonana z płyty MDF,
- wypełnienie stabilizacyjne „plaster miodu” lub opcjonalnie płyta wiórowa otworowa,
- rama wraz z wypełnieniem oklejona obustronnie płytą HDF,
- ramka przyszybowa wykonana jest w kolorze skrzydła,
- krawędzie boczne i krawędź górna są okleinowane,
- krawędzie pionowe skrzydeł są zaokrąglone (**więcej informacji na str 53**),
- skrzydło przygotowane do podcięcia max o 50 mm - nie dotyczy skrzydeł z wentylacją,
- skrzydła pojedyncze w szerokościach od „60” do „110”,
- skrzydła podwójne w szerokościach od „120” do „200”.



## WYPOSAŻENIE STANDARDOWE:

- zamek o rozstawie 72 mm do klucza powtarzalnego, blokady WC lub wkładki patentowej,
- zawiasy czopowe wkręcane 13,5/9 - 2 sztuki, 3 sztuki w skrzydłach „90” - „110”, w kolorze ocynk biały.

Aprobata techniczna ITB AT-15-7089/2011

## DOSTĘPNE OŚCIEŻNICE:



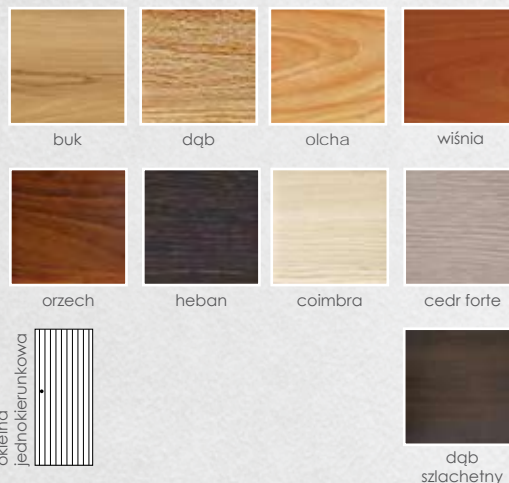
## DOPLATY DO SKRZYDEŁ:

netto | brutto

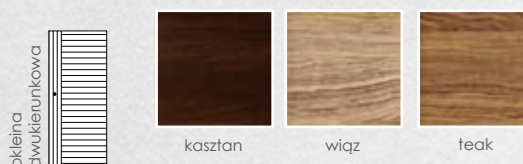
wypełnienie - płyta wiórowa otworowa	73,00	89,79
wykonanie skrzydła bez otworu na klucz	bez dopłat	
dopłata do szerokości „100”, „110”	42,00 (szt)	51,66 (szt)
dotądki zawias w skrzydłach „60” - „80”	16,00 (szt)	19,68 (szt)
nasadka na zawias	4,00 (kpl)	4,92 (kpl)
tuleje wentylacyjne PCV	21,00 (kpl)	25,83 (kpl)
podcięcie wentylacyjne	32,00	39,36
wykonanie skrzydła jako tępe (system przesuwany)	84,00	103,32
wykonanie drzwi dwuskrzydłowych	84,00	103,32
wkładka patentowa 31/36	16,00 (szt)	19,68 (szt)

## KOLORYSTYKA:

### E okleina ENDURO (jednokierunkowa)

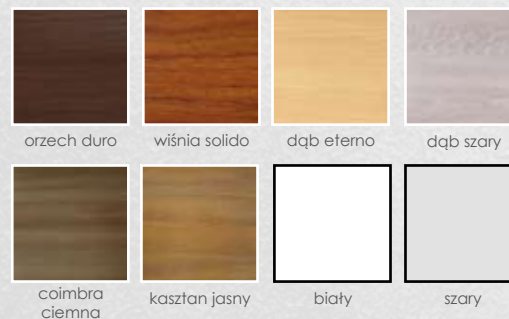


### E okleina ENDURO (dwukierunkowa)

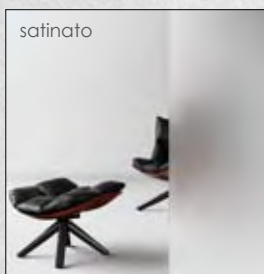


KOLOR WIĄZ, TEAK NIE WYSTĘPUJĄ W SKRZYDŁACH POJEDYNCZYCH O SZEROKOŚCI „100”, „110” ORAZ PODWÓJNYCH O SZEROKOŚCI „200”

### EF ECO-FORNIR



## SZYBY:



STRONA BŁYSZCZĄCA SZYBY ZNAJDUJE SIĘ OD STRONY ZAWIASÓW.



SZCZEGÓLWNE INFORMACJE NA TEMAT OŚCIEŻNIC ZNAJDUJĄ SIĘ NA STRONIE 54 - 57. DODATKOWE INFORMACJE NA TEMAT WYPOSAŻENIA I AKCESORII ZNAJDUJĄ SIĘ NA STRONIE 58. PODANE CENY SĄ CENAMI ZA SKRZYDŁO (BEZ OŚCIEŻNICY I KLAMKI) - CENY W PLN.

# GEMINI • VIRGO



## CENY

### Gemini i Virgo

ENDURO

392,37 zł brutto

319,00 zł netto

ECO-FORNIR

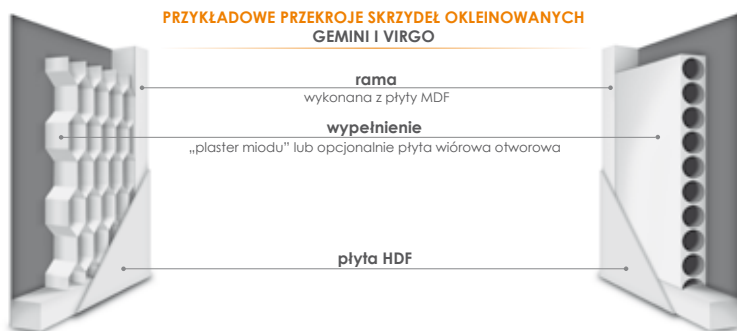
515,37 zł brutto

419,00 zł netto



## KONSTRUKCJA:

- rama wykonana z płyty MDF,
- wypełnienie stabilizacyjne „plaster miodu” lub opcjonalnie płyta wiórowa otworowa,
- rama wraz z wypełnieniem oklejona obustronnie płytą HDF,
- ramka przyszybowa wykonana jest w kolorze skrzydła,
- krawędzie boczne i krawędź górna są okleinowane,
- krawędzie pionowe skrzydeł są zaokrąglone (**więcej informacji na str 53**),
- skrzydło przygotowane do podcięcia max o 50 mm - nie dotyczy skrzydeł z wentylacją,
- skrzydła pojedyncze w szerokościach od „60” do „110”,
- skrzydła podwójne w szerokościach od „120” do „200”.



## WYPOSAŻENIE STANDARDOWE:

- zamek o rozstawie 72 mm do klucza powtarzalnego, blokady WC lub wkładki patentowej,
- zawiasy czopowe wkręcane 13,5/9 - 2 sztuki, 3 sztuki w skrzydłach „90” - „110”, w kolorze ocynk biały.

Aprobata techniczna ITB AT-15-7089/2011

## DOSTĘPNE OŚCIEŻNICE:



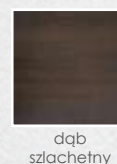
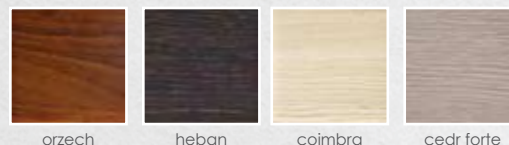
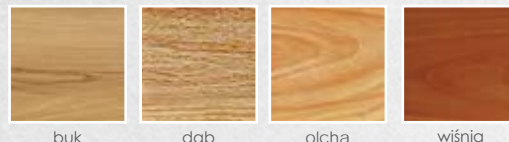
## DOPLATY DO SKRZYDEŁ:

netto | brutto

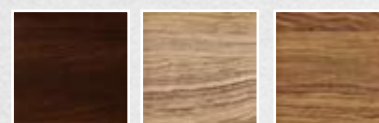
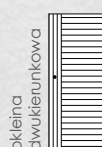
wypełnienie - płyta wiórowa otworowa	73,00	89,79
wykonanie skrzydła bez otworu na klucz	bez dopłat	
dopłata do szerokości „100”, „110”	42,00 (szt)	51,66 (szt)
dotądki zawias w skrzydłach „60” - „80”	16,00 (szt)	19,68 (szt)
nasadka na zawias	4,00 (kpl)	4,92 (kpl)
tuleje wentylacyjne PCV	21,00 (kpl)	25,83 (kpl)
podcięcie wentylacyjne	32,00	39,36
wykonanie skrzydła jako tępe (system przesuwny)	84,00	103,32
wykonanie drzwi dwuskrzydłowych	84,00	103,32
wkładka patentowa 31/36	16,00 (szt)	19,68 (szt)

## KOLORYSTYKA:

### E okleina ENDURO (jednokierunkowa)

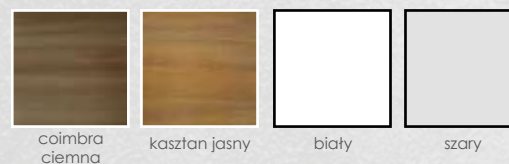


### E okleina ENDURO (dwukierunkowa)

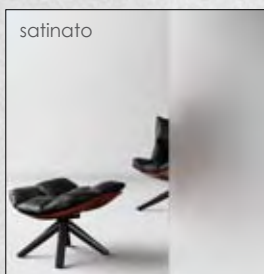


KOLOR WIĄZ, TEAK NIE WYSTĘPUJĄ W SKRZYDŁACH POJEDYNCZYCH O SZEROKOŚCI „100”, „110” ORAZ PODWÓJNYCH O SZEROKOŚCI „200”

### EF ECO-FORNIR



## SZYBY:



STRONA BŁYSZCZĄCA SZYBY ZNAJDUJE SIĘ OD STRONY ZAWIASÓW.



SZCZEGÓLNE INFORMACJE NA TEMAT OŚCIEŻNIC ZNAJDUJĄ SIĘ NA STRONIE 54 - 57. DODATKOWE INFORMACJE NA TEMAT WYPOSAŻENIA I AKCESORII ZNAJDUJĄ SIĘ NA STRONIE 58. PODANE CENY SĄ CENAMI ZA SKRZYDŁO (BEZ OŚCIEŻNICY I KLAMKI) - CENY W PLN.

# AQUARIUS • LIBRA • TAURUS • SAGITTARIUS



**WZÓR PRZEMYSŁOWY** LIBRA  
PRAWO Z REJESTRU NR13204

**WZÓR PRZEMYSŁOWY** AQUARIUS  
PRAWO Z REJESTRU NR13205

Aquarius 1



Aquarius 2



Libra



Taurus



## CENY

### Sagittarius

**E** ENDURO

367,77 zł brutto

299,00 zł netto

**EF** ECO-FORNIR

490,77 zł brutto

399,00 zł netto

Sagittarius 1



Sagittarius 2



Sagittarius 3



## CENY

### Aquarius i Libra

**E** ENDURO

355,47 zł brutto

289,00 zł netto

**EF** ECO-FORNIR

490,77 zł brutto

399,00 zł netto

### Taurus

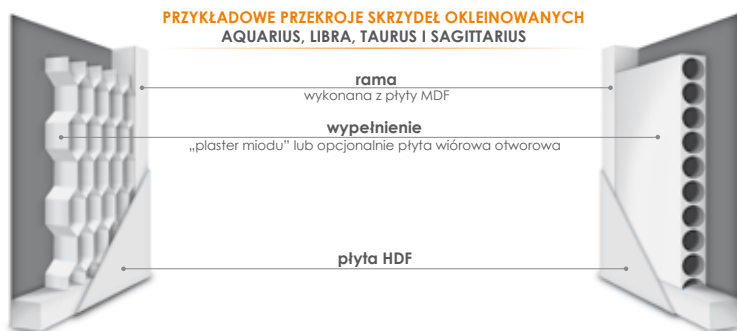
**E** ENDURO

183,27 zł brutto

149,00 zł netto

## KONSTRUKCJA:

- rama wykonana z płyty MDF,
- wypełnienie stabilizacyjne „plaster miodu” lub opcjonalnie płyta wiórowa otworowa,
- rama wraz z wypełnieniem oklejona obustronnie płytą HDF,
- ramka przyszybowa wykonana jest w kolorze skrzydła,
- krawędzie boczne i krawędź górna są okleinowane,
- krawędzie pionowe skrzydeł są zaokrąglone (**więcej informacji na str 53**),
- skrzydło przygotowane do podcięcia max o 50 mm - nie dotyczy skrzydeł z wentylacją,
- skrzydła pojedyncze w szerokościach od „60” do „110”,
- skrzydła podwójne w szerokościach od „120” do „200”.



## WYPOSAŻENIE STANDARDOWE:

- zamek o rozstawie 72 mm do klucza powtarzalnego, blokady WC lub wkładki patentowej,
- zawiasy czopowe wkręcane 13,5/9 - 2 sztuki, 3 sztuki w skrzydłach „90” - „110”, w kolorze ocynk biały.

Aprobata techniczna ITB AT-15-7089/2011

## DOSTĘPNE OŚCIEŻNICE:



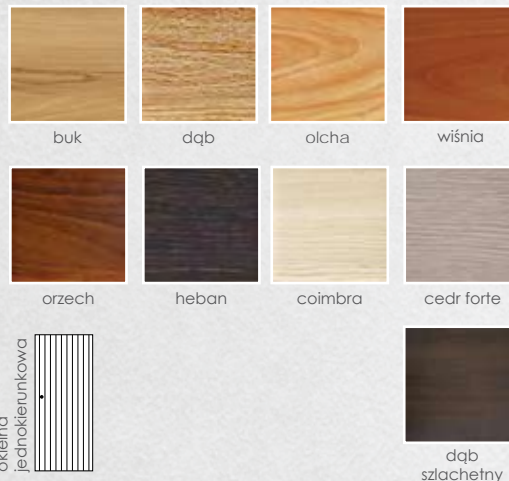
## DOPLATY DO SKRZYDEŁ:

netto | brutto

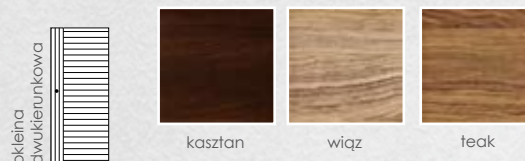
wypełnienie - płyta wiórowa otworowa	73,00	89,79
wykonanie skrzydła bez otworu na klucz	bez dopłat	
dopłata do szerokości „100”, „110”	42,00 (szt)	51,66 (szt)
dotądki zawias w skrzydłach „60” - „80”	16,00 (szt)	19,68 (szt)
nasadka na zawias	4,00 (kpl)	4,92 (kpl)
tuleje wentylacyjne PCV	21,00 (kpl)	25,83 (kpl)
podcięcie wentylacyjne	32,00	39,36
wykonanie skrzydła jako tępe (system przesuwny)	84,00	103,32
wykonanie drzwi dwuskrzydłowych	84,00	103,32
wkładka patentowa 31/36	16,00 (szt)	19,68 (szt)

## KOLORYSTYKA:

### E okleina ENDURO (jednokierunkowa)

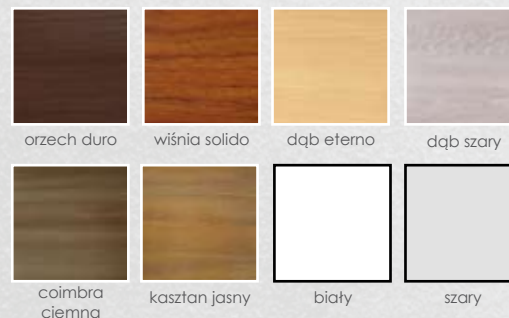


### E okleina ENDURO (dwukierunkowa)

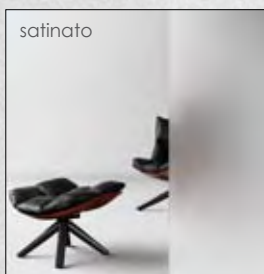


SKRZYDŁO TAURUS DOSTĘPNE TYLKO W OKLEINIE DWUKIERUNKOWEJ KASZTAN, WIAZ, TEAK. KOLOR WIAZ, TEAK NIE WYSTĘPUJĄ W SKRZYDŁACH POJEDYNCZYCH O SZEROKOŚCI „100”, „110” ORAZ PODWÓJNYCH O SZEROKOŚCI „200”

### EF ECO-FORNIR



## SZYBY:

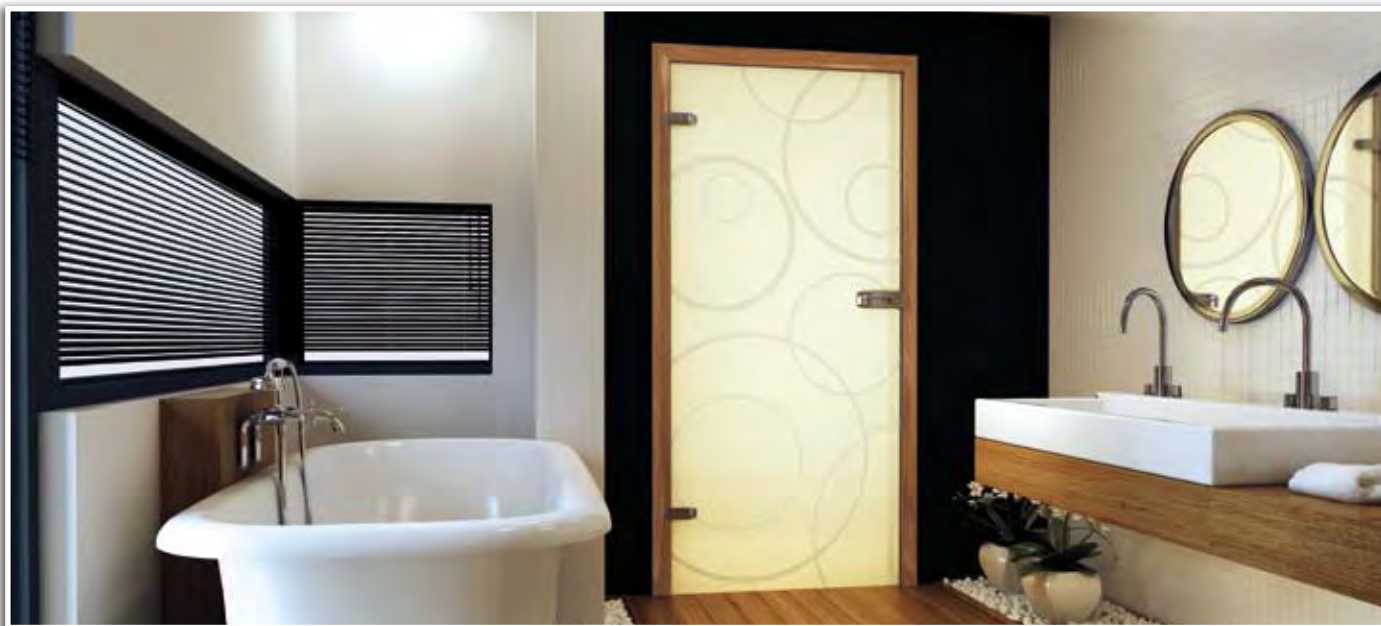


STRONA BŁYSZCZĄCA SZYBY ZNAJDUJE SIĘ OD STRONY ZAWIASÓW.



SZCZEGÓLNE INFORMACJE NA TEMAT OŚCIEŻNIC ZNAJDUJĄ SIĘ NA STRONIE 54 - 57. DODATKOWE INFORMACJE NA TEMAT WYPOSAŻENIA I AKCESORII ZNAJDUJĄ SIĘ NA STRONIE 58. PODANE CENY SĄ CENAMI ZA SKRZYDŁO (BEZ OŚCIEŻNICY I KLAMKI) - CENY W PLN.

# AMBER



**Amber 3**



szyba przezroczysta z nadrukiem

**Amber 5**



szyba przezroczysta z nadrukiem

**Amber 6**



szyba przezroczysta z nadrukiem

**Amber 7**



szyba przezroczysta z nadrukiem

**Amber 8**



szyba satynowana z nadrukiem

**Amber 9**



szyba satynowana - grawerowana

**Amber 11**



szyba przezroczysta z nadrukiem

**Amber 12**



szyba satynowana - grawerowana

**Amber 13**



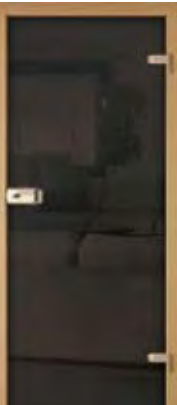
szyba satynowana

**Amber 14**



szyba przezroczysta

**Amber 15**



szyba grafit - przezroczysta

**Amber 16**



szyba satynowana - grawerowana

## CENY

### Amber 3, 5, 6, 7, 11

891,75 zł brutto  
725,00 zł netto

### Amber 9, 12, 16

1311,18 zł brutto  
1066,00 zł netto

### Amber 14

471,09 zł brutto  
383,00 zł netto

### Amber 8

1049,19 zł brutto  
853,00 zł netto

### Amber 13

838,86 zł brutto  
682,00 zł netto

### Amber 15

548,58 zł brutto  
446,00 zł netto

## KONSTRUKCJA:

- SZYBY: hartowane o grubości 8 mm,
- szerokość skrzydła: 60, 70, 80, 90,
- ościeżnica **blokowa lub regulowana** z dwoma zawiasami,
- taflę szklane należy zamawiać w komplecie z ościeżnicą,
- strona matowa szyby znajduje się od strony zawiasów.

WYMIARY SKRZYDEŁ SZKLANYCH (mm)	„60”	„70”	„80”	„90”
szerokość skrzydła	617	717	817	917
wysokość skrzydła	2027	2027	2027	2027

## DOSTĘPNE OŚCIEŻNICE:



## CENNIK OKUC

netto | brutto

### okucie **INVADO**

klamka INVADO - R + zamek bez otworu + zawiasy + nasadki	629,00	773,67
klamka INVADO - R + zamek na wkładkę + zawiasy + nasadki	629,00	773,67
klamka INVADO - R + zamek WC + zawiasy + nasadki	660,00	811,80

### okucie **METALGLASS**

klamka + zamek bez otworu + zawiasy + nasadki	853,00	1049,19
klamka + zamek na wkładkę + zawiasy + nasadki	853,00	1049,19
klamka + zamek WC + zawiasy + nasadki	895,00	1100,85

### okucie **V6000 INX**

klamka V6000 INX prosta lub bezpieczna + zamek bez otworu + zawiasy + nasadki	499,00	613,77
klamka V6000 INX prosta lub bezpieczna + zamek na wkładkę + zawiasy + nasadki	499,00	613,77
klamka V6000 INX prosta lub bezpieczna + zamek WC + zawiasy + nasadki	529,00	650,67

## OKUCIA:



zamek z klamką INVADO



zamek METALGLASS V -100 z klamką ASTORIA



zawias METALGLASS V -100



zamek V6000 INX - prosty

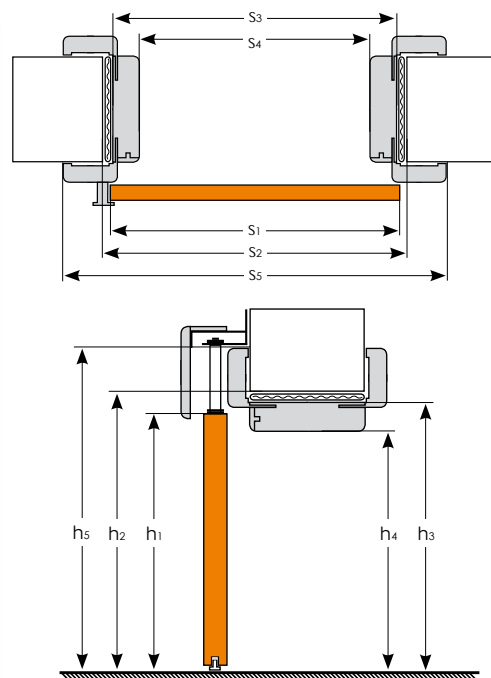


zamek V6000 INX - bezpieczny

OKUCIA INVADO ORAZ METALGLASS WYSTĘPUJĄ W KOLORZE NIKIEL.  
OKUCIA V6000 INX WYSTĘPUJĄ W KOLORZE STAŁ NIERDZEWNA.



SZCZEGÓLNE INFORMACJE NA TEMAT OŚCIEŻNIC ZNAJDUJĄ SIĘ NA STRONIE 54 - 57.  
DODATKOWE INFORMACJE NA TEMAT WYPOSAŻENIA I AKCESORII ZNAJDUJĄ SIĘ NA STRONIE 58.  
PODANE CENY SĄ CENAMI ZA SKRZYDŁO (BEZ OŚCIEŻNICY I KLAMKI) - CENY W PLN.



WYMIARY SKRZYDŁA I OBUDOWY MURU DO SYSTEMU NAŚCIENNEGO (mm)

	skrzydło	ościeżnica do drzwi pojedynczych					ościeżnica do drzwi podwójnych				
		„60”	„70”	„80”	„90”	„100”	„120”	„140”	„160”	„180”	„200”
$s_1$	szerokość skrzydła	618	718	818	918	1018	618+618	718+718	818+818	918+918	1018+1018
$s_2$	szerokość otworu w murze*	640	740	840	940	1040	1258	1458	1658	1858	2058
$s_3$	szerokość zewnętrzna ościeżnicy	610	710	810	910	1010	1228	1428	1628	1828	2028
$s_4$	szerokość w świetle ościeżnicy	566	666	766	866	966	1184	1384	1584	1784	1984
$s_5$	szerokość krycia ościeżnicy	710	810	910	1010	1110	1328	1528	1728	1928	2128
$h_1$	wysokość skrzydła	2027	2027	2027	2027	2027	2027	2027	2027	2027	2027
$h_2$	wysokość otworu w murze	2054	2054	2054	2054	2054	2054	2054	2054	2054	2054
$h_3$	wysokość zewnętrzna ościeżnicy	2039	2039	2039	2039	2039	2039	2039	2039	2039	2039
$h_4$	wysokość w świetle ościeżnicy*	2017	2017	2017	2017	2017	2017	2017	2017	2017	2017
$h_5$	wysokość krycia ościeżnicy	2089	2089	2089	2089	2089	2089	2089	2089	2089	2089

\*Wymiary otworu w murze dla wersji bez obudowy należy przyjąć identyczne z wymiarami obudowy w świetle ościeżnicy.

DOPLATY:

netto | brutto

spawalniacz	110,00	135,30
zamek hakowy na KLUCZ (chrom, satyna, złoto)	158,00	194,34
zamek hakowy WC (chrom, satyna, złoto)	189,00	232,47
obudowa muru z odbojnicą (ORS 3)	cena ościeżnicy regulowanej + dopłata 15%	



Dopłata za zamek hakowy zawiera:

zamek hakowy, blachę zaczepową (do montażu), klucz łamany lub pokrętko do WC łamane, komplet pochwyków, naparstek - 1szt.

CENY

Cena zawiera: szynę, karnisz w kolorze skrzydła, pochwyty w kolorze chrom lub satyna

RODZAJ SYSTEMU	okleina ENDURO		okleina RYFLOWANA		ECO-FORNIR		fornir NATURALNY		fornir MODYFIKOWANY	
	netto	brutto	netto	brutto	netto	brutto	netto	brutto	netto	brutto
pojedynczy	280,00	344,40	294,00	361,62	308,00	378,84	312,00	383,76	343,00	421,89
podwójny	561,00	690,03	604,00	742,92	616,00	757,68	624,00	767,52	684,00	841,32

## SYSTEM

# CHOWANY W ŚCIANĘ

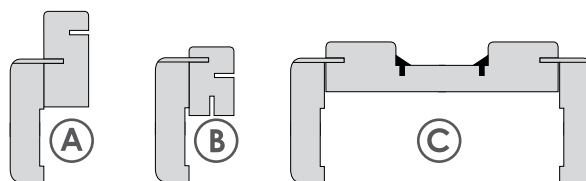
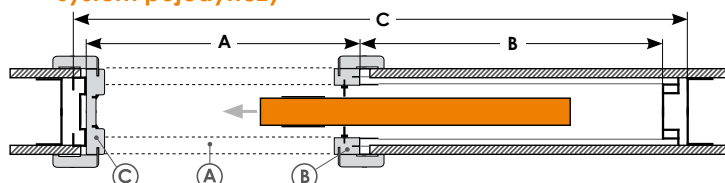


Każdy model drzwi INVADO może być zamówiony w wersji przesuwnej (**nie dotyczy drzwi technicznych i szklanych**). Kasetka konstrukcyjna „100” przygotowana jest do zamontowania tylko wybranych modeli skrzydeł INVADO: NORMA DECOR, TAURUS, wszystkich modeli dostępnych w fornirze oraz skrzydeł modułowych.

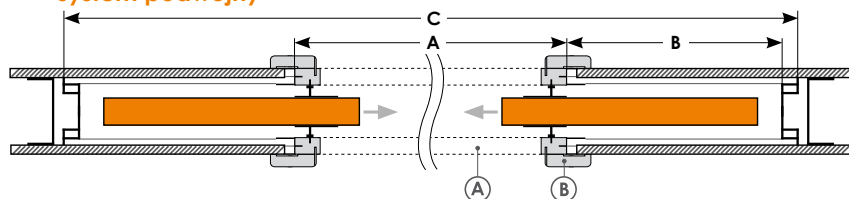
Kasetka konstrukcyjna „125” przygotowana jest do zamontowania wszystkich pozostałych modeli skrzydeł INVADO.

### SCHEMAT UMIEJSCOWIENIA ELEMENTÓW OŚCIEŻNICY DO DRZWI PRZESUWNYCH (do ściany kartonowo-gipsowej)

#### • system pojedynczy



#### • system podwójny



- A** listwa pozioma z opaską kątową
- B** listwa pionowa z opaską kątową
- C** odbojnica z opaskami kątowymi

### WYMIARY SKRZYDŁA I KASETY DO SYSTEMU CHOWANEGO W ŚCIANĘ (mm)

WYMIARY KASETY POJEDYNCZEJ					WYMIARY SKRZYDŁA		
światło przejścia L x H	wymiary zewnętrzne C x H1	A	B	grubość ściany	szerokość	wysokość	
590 x 2025	1301 x 2115	650	615	100-125	618	2027	
690 x 2025	1501 x 2115	750	715	100-125	718	2027	
790 x 2025	1701 x 2115	850	815	100-125	818	2027	
890 x 2025	1901 x 2115	950	915	100-125	918	2027	
990 x 2025	2101 x 2115	1050	1015	100-125	1018	2027	
1090 x 2025	2301 x 2115	1150	1115	100-125	1118	2027	
WYMIARY KASETY PODWÓJNEJ					WYMIARY SKRZYDŁA		
1180 x 2025	2520 x 2115	1250	615	100-125	618	2027	
1380 x 2025	2920 x 2115	1450	715	100-125	718	2027	
1580 x 2025	3320 x 2115	1650	815	100-125	818	2027	
1780 x 2025	3720 x 2115	1850	915	100-125	918	2027	
1980 x 2025	4120 x 2115	2050	1015	100-125	1018	2027	
2180 x 2025	4520 x 2115	2250	1115	100-125	1118	2027	

H - wysokość w świetle H1 - wysokość kasety

## CENY

Cena zawiera: kasetę konstrukcyjną z systemem przesuwym „100”, „125”, komplet listew, komplet opasek regulowanych na dwie strony, szczotki i uszczelki, pochwyt w kolorze chrom, satyna lub złotym.

RODZAJ SYSTEMU	rozmiar drzwi	grubość ściany (mm)	okleina ENDURO		okleina RYFLOWANA		ECO-FORNIR		fornir NATURALNY		fornir MODYFIKOWANY	
			netto	brutto	netto	brutto	netto	brutto	netto	brutto	netto	brutto
pojedynczy do ściany gipsowo-kartonowej	„60” do „100”	100, 125	1105,00	1359,15	1135,00	1396,05	1135,00	1396,05	1403,00	1725,69	1442,00	1773,66
podwójny do ściany gipsowo-kartonowej	„60” do „100”	100, 125	1945,00	2392,35	1975,00	2429,25	1975,00	2429,25	2810,00	3456,60	2884,00	3547,32

UWAGA SYSTEM W SZEROKOŚCI „110” CENA SYSTEMU Z TABELI +30%

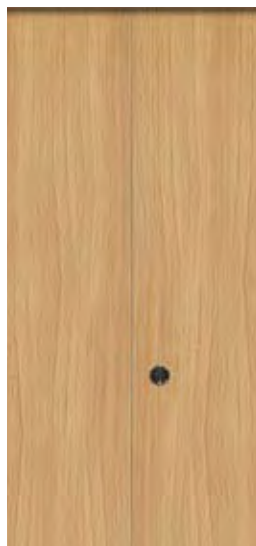
## ŁAMANE

SKRZYDŁO ŁAMANE

buk



buk

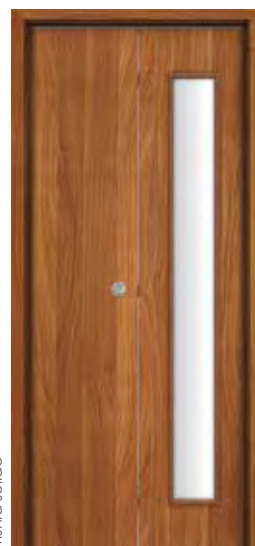


SKRZYDŁO ŁAMANE Z SZYBĄ

wiśnia solido



wiśnia solido



## CENY

UWAGA: Do ceny skrzydła należy doliczyć cenę ościeżnicy blokowej lub regulowanej ze stron 54-55

## Drzwi łamane

E ENDURO

597,78 zł brutto

486,00 zł netto

EF ECO-FORNIR

787,20 zł brutto

640,00 zł netto

## Drzwi łamane z szybą

E ENDURO

708,48 zł brutto

576,00 zł netto

EF ECO-FORNIR

897,90 zł brutto

730,00 zł netto

## SKRZYDŁA WEJŚCIOWE WEWNĘTRZNE

## EGIDA • NORMA DECOR 7 (WZMOCNIONE)

EGIDA

okleina jednokierunkowa - buk



EGIDA

okleina dwukierunkowa - kasztan



NORMA DECOR 7 - wzmacnione

colimbra



## CENY

UWAGA: Do ceny skrzydła należy doliczyć cenę ościeżnicy metalowej lub drewnianej ze strony 57

## Egida 80 - 90

E ENDURO

773,67 zł brutto

629,00 zł netto

EF ECO-FORNIR

896,67 zł brutto

729,00 zł netto

## Egida 100 - 110

E ENDURO

837,63 zł brutto

681,00 zł netto

EF ECO-FORNIR

960,63 zł brutto

781,00 zł netto

## ND7 80 - 90

E ENDURO

360,39 zł brutto

293,00 zł netto

EF ECO-FORNIR

483,39 zł brutto

393,00 zł netto

## ND7 100 - 110

E ENDURO

412,05 zł brutto

335,00 zł netto

EF ECO-FORNIR

535,05 zł brutto

435,00 zł netto



## KONSTRUKCJA SKRZYDEŁ ŁAMANYCH:

- drzwi łamane składają się ze skrzydła łamanego oraz obudowy muru na bazie ościeżnicy blokowej lub regulowanej,
- konstrukcję każdej z połówek drzwi łamanych stanowi rama wykonana MDF -u lub z półfabrykatów z drewna iglastego klejonego warstwowo o grubości 33 mm,
- rama wypełniona jest kartonem komórkowym typu „plaster miodu”,
- okładziny skrzydeł stanowią płyty HDF o grubości 3 mm,
- każda z połówek skrzydła posiada jedną przylgę wzdłuż krawędzi pionowej od strony pionowego elementu ościeżnicy,
- obie połówki połączone są ze sobą za pomocą zawiasów sprężynowych umożliwiających utrzymanie ich wzajemnej równoległości w pozycji zamkniętej,
- całość połączona jest z podłogą za pomocą czopu zagłębionego w jego osadzie, która z kolei jest przykręcana do podłogi,
- połączenie górnej części odbywa się za pomocą czopu zagłębionego w osadzie, w którą wyposażona jest szyna montowana pod felc nadproża,
- po szynie wodzi prowadnik górny stabilizujący skrzydło podczas otwierania/zamykania,
- krawędzie pionowe skrzydeł są zaokrąglone (**więcej informacji na str 53**),
- skrzydła łamane występują w szerokościach od „60” do „90”,
- skrzydło wyposażone jest w dwa pochwyty,
- zawiasy i pochwyty (2 szt) w kolorze srebrnym.

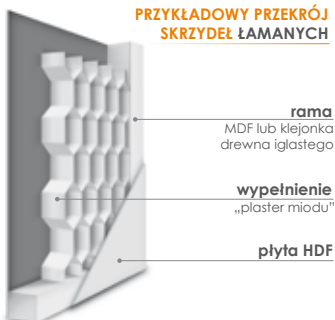
## DOSTĘPNE OŚCIEŻNICE:



BLOKOWA

REGULOWANA

### PRZYKŁADOWY PRZEKRÓJ SKRZYDEŁ ŁAMANYCH



## KONSTRUKCJA SKRZYDŁA EGIDA:

- skrzydło drzwiowe wykonane na bazie czopowanej ramy z klejanki drewna iglastego wypełnionej płytą wiórową otworową,
- ościeżnica o wymiarach 90 mm x 44 mm wykonana z klejanki drewna iglastego obłożona MDF-em lub metalowa,
- krawędzie pionowe skrzydeł są zaokrąglone (**więcej informacji na str 53**),

### PRZYKŁADOWY PRZEKRÓJ SKRZYDŁA EGIDA I ND7



## KONSTRUKCJA SKRZYDŁA ND 7:

- skrzydło drzwiowe wykonane na bazie ramy MDF wypełnionej płytą wiórową,
- ościeżnica o wymiarach 90 mm x 44 mm wykonana z płyty MDF lub metalowa.

## WYPOSAŻENIE STANDARDOWE SKRZYDEŁ EGIDA:

- wielopunktowy zamek listwowy, antywłamaniowy klasy C,
- 3 zawiasy wzmocnione,
- izolacyjność akustyczna  $R_w = 29$  dB (klasa izolacyjności akustycznej  $R_w = 27$  dB),
- klasa 2 odporności na włamanie,

## WYPOSAŻENIE STANDARDOWE SKRZYDEŁ ND 7:

- dwa niezależne zamki,
- 3 zawiasy.

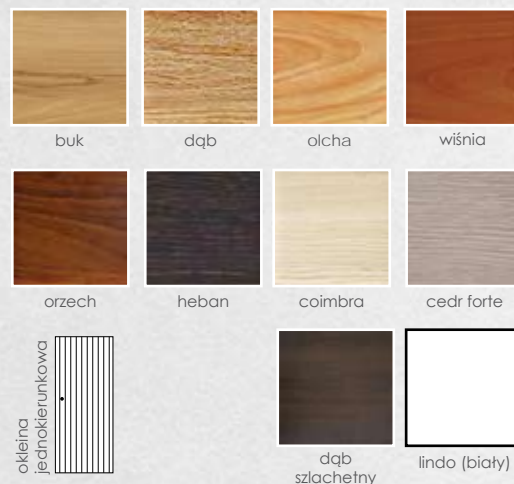
## DOPLATY DO SKRZYDEŁ EGIDA I ND7:

netto | brutto

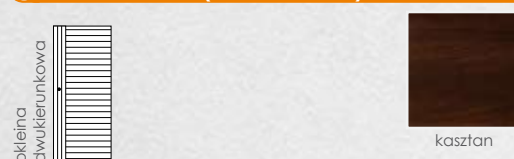
klamka JANE, M3 - brąz grafiatto, M6/M9 chrom/nikiel L/P	62,00	76,26
szyldek JANE, M3 - brąz grafiatto, M6/M9 chrom/nikiel L/P	20,00	24,60
komplet wkładek ( wkładka +wkładka z gałką ) klasy II - 30 x 40 mm - 6 kluczy	114,00	140,22
wizjer panoramiczny	13,00	15,99
uszczelka opadająca do drzwi do szerokości 90 cm	180,00	221,40
uszczelka opadająca do drzwi o szerokości 100-110 cm	200,00	246,00

## KOLORYSTYKA:

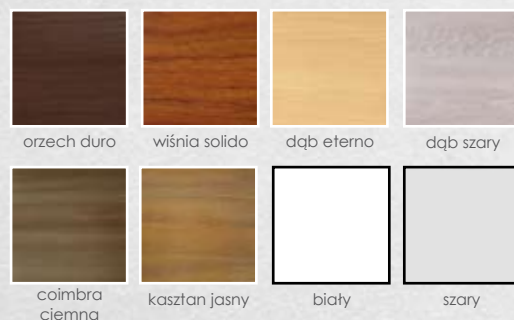
### E okleina ENDURO (jednokierunkowa)



### E okleina ENDURO (dwukierunkowa)



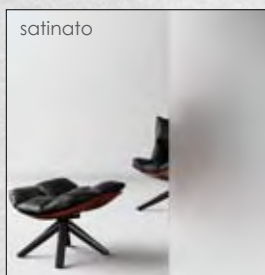
### EF ECO-FORNIR



SKRZYDŁA ŁAMANE NIE WYSTĘPUJĄ W KOLORYSTYCE LINDO ORAZ KASZTAN  
SKRZYDŁO NORMA DECOR 7 NIE WYSTĘPUJE W KOLORZE KASZTAN  
SKRZYDŁO EGIDA NIE WYSTĘPUJE W KOLORZE LINDO, DĄB, OLCHA, WIŚNIA, COIMBRA, I CEDR FORTE

## SZYBY:

satynato

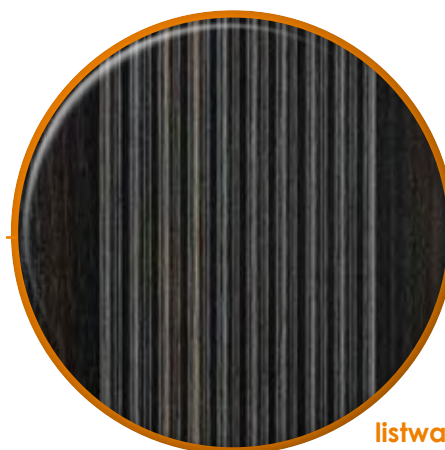
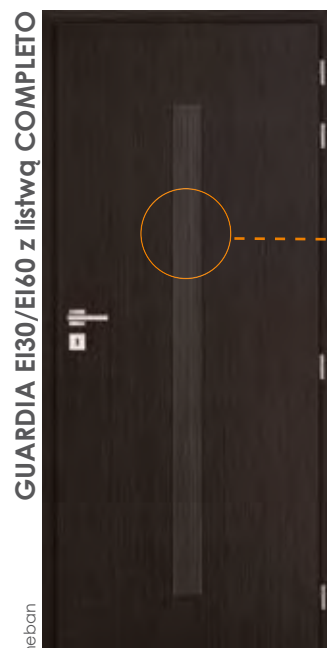


SZYBA WYSTĘPUJE WYŁĄCZNIE W SKRZYDŁACH ŁAMANYCH



SZCZEGÓLWIE INFORMACJE NA TEMAT OŚCIEŻNIC ZNAJDUJĄ SIĘ NA STRONIE 54 - 57.  
DODATKOWE INFORMACJE NA TEMAT WYPOSAŻENIA I AKCESORIÓW ZNAJDUJĄ SIĘ NA STRONIE 58.  
PODANE CENY SĄ CENAMI ZA SKRZYDŁO (BEZ OŚCIEŻNICY I KLAMKI) - CENY W PLN.

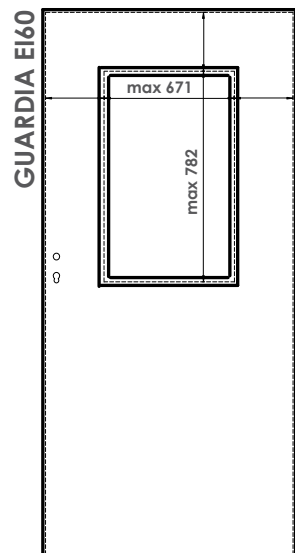
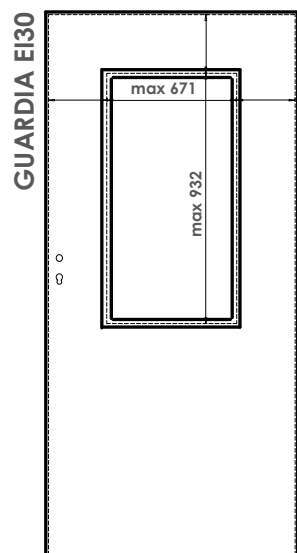
# GUARDIA



listwa COMPLETEO

## Dopłata do listwy COMPLETEO (zestaw na 2 strony)

	netto	brutto
listwa COMPLETEO okleina ENDURO	74,00	91,02
listwa COMPLETEO okleina ECO-FORNIR	89,00	109,47



Klasy izolacyjności akustycznej dla modelu GUARDIA EI30 i GUARDIA EI60:

**Rw=32 dB - Jednoskrzydłowe EI30 i EI60**  
**Rw=32 dB - Dwuskrzydłowe EI60**  
**Rw=27 dB - Dwuskrzydłowe EI30**

Odporność ogniowa EI30 (30 min)  
 Odporność ogniowa EI60 (60 min)

Grubość skrzydła EI30 = 50 mm  
 Grubość skrzydła EI60 = 60 mm

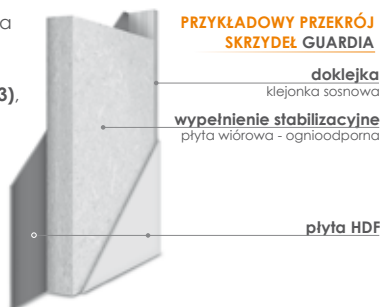
## CENY

Cena zawiera: skrzydło, ościeżnica stała (blokowa) 100 x 60.

GUARDIA EI30	jednoskrzydłowe				dwuskrzydłowe			
	70-90		100-110		140-180		190-220	
	netto	brutto	netto	brutto	netto	brutto	netto	brutto
pełne - okleina ENDURO	1460,00	1795,80	1670,00	2054,10	2930,00	3603,90	3350,00	4120,50
szklone - okleina ENDURO	2510,00	3087,30	3140,00	3862,20	5030,00	6186,90	6290,00	7736,70
pełne - okleina ECO-FORNIR	1580,00	1943,40	1790,00	2201,70	3170,00	3899,10	3590,00	4415,70
szklone - okleina ECO-FORNIR	2630,00	3234,90	3260,00	4009,80	5270,00	6482,10	6530,00	8031,90
GUARDIA EI60								
pełne - okleina ENDURO	1775,00	2183,25	1985,00	2441,55	3560,00	4378,80	4120,00	5067,60
szklone - okleina ENDURO	3875,00	4766,25	4715,00	5799,45	5660,00	6961,80	6920,00	8511,60
pełne - okleina ECO-FORNIR	1895,00	2330,85	2105,00	2589,15	3800,00	4674,00	4360,00	5362,80
szklone - okleina ECO-FORNIR	3995,00	4913,85	4835,00	5947,05	5900,00	7257,00	7160,00	8806,80

## KONSTRUKCJA:

- płyta wiórowa, ognioodporna obłożona obustronnie płytą HDF 3mm,
- krawędzie pionowe skrzydeł są zaokrąglone (**więcej informacji na str 53**),
- zamek na wkładkę patentową,
- uszczelki pęczniące,
- uszczelka opadająca,
- ościeżnica prosta o wymiarach 100 x 60 mm,
- 4 zawiasy z regulacją,



WYMIARY DRZWI JEDNOSKRZYDŁOWYCH GUARDIA (mm)	„70”	„80”	„90”	„100”	„110”
szerokość skrzydła	744	844	944	1044	1144
szerokość otworu w murze	852	952	1052	1152	1252
szerokość zewnętrzna ościeżnicy	822	922	1022	1122	1222
szerokość w świetle ościeżnicy	702	802	902	1002	1102
wysokość skrzydła	2040	2040	2040	2040	2040
wysokość otworu w murze	2100	2100	2100	2100	2100
wysokość zewnętrzna ościeżnicy	2084	2084	2084	2084	2084
wysokość w świetle ościeżnicy	2024	2024	2024	2024	2024

WYMIARY DRZWI DWUSKRZYDŁOWYCH GUARDIA (mm)	„140”	„150”	„160”	„170”	„180”	„190”	„200”
szerokość skrzydła	1466	1566	1666	1766	1866	1966	2066
szerokość otworu w murze	1574	1674	1774	1874	1974	2074	2174
szerokość zewnętrzna ościeżnicy	1544	1644	1744	1844	1944	2044	2144
szerokość w świetle ościeżnicy	1424	1524	1624	1724	1824	1924	2024
wysokość skrzydła	2040	2040	2040	2040	2040	2040	2040
wysokość otworu w murze	2100	2100	2100	2100	2100	2100	2100
wysokość zewnętrzna ościeżnicy	2084	2084	2084	2084	2084	2084	2084
wysokość w świetle ościeżnicy	2024	2024	2024	2024	2024	2024	2024

## WYPOSAŻENIE DODATKOWE:

- komplet 8 śrub z tuleją rozprężną w rozmiarze 10/152 do montażu w ścianach murowanych.

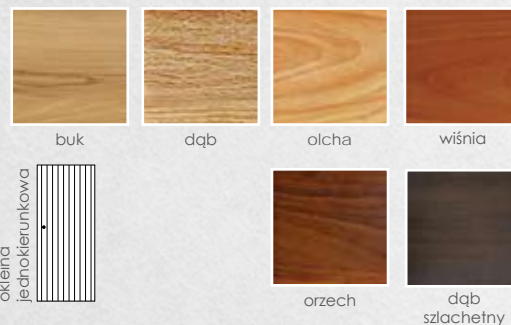
## DOPLATY DO SKRZYDEŁ:

	jednoskrzydłowe		dwuskrzydłowe	
	netto	brutto	netto	brutto
samozamykacz	210,00 (szt)	258,30 (szt)	210,00 (szt)	258,30 (szt)
wizjer	53,00 (szt)	65,19 (szt)	53,00 (szt)	65,19 (szt)
dymoszczelnosc	263,00 (szt)	323,49 (szt)	--	--
listwa opaskowa LO1 (okleina ENDURO)*	32,00	39,36	48,00	59,04
listwa opaskowa LO1 (ECO-FORNIR)*	38,00	46,74	54,00	66,42
ćwierćwałek LC1 (okleina ENDURO)*	21,00	25,83	32,00	39,36
ćwierćwałek LC1 (ECO-FORNIR)*	23,00	28,29	35,00	43,05
kątownik (okleina ENDURO)*	90,00	110,70	135,00	166,05
kątownik (ECO-FORNIR)*	100,00	123,00	149,00	183,27
poszerzenie 100 mm (okleina ENDURO)	100,00	123,00	149,00	183,27
poszerzenie 100 mm (ECO-FORNIR)	110,00	135,30	164,00	201,72
poszerzenie 200 mm (okleina ENDURO)	144,00	177,12	215,00	264,45
poszerzenie 200 mm (ECO-FORNIR)	159,00	195,57	237,00	291,51
poszerzenie 300 mm (okleina ENDURO)	188,00	231,24	281,00	345,63
poszerzenie 300 mm (ECO-FORNIR)	207,00	254,61	310,00	381,30
zestaw montażowy do ścian G-K	22,00	27,06	22,00	27,06
zestaw montażowy do ścian murowanych	17,00	20,91	17,00	20,91

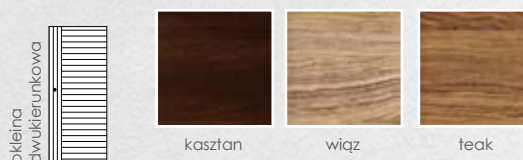
\*cena za zestaw na jedną stronę

## KOLORYSTYKA:

### E okleina ENDURO (jednokierunkowa)



### E okleina ENDURO (dwukierunkowa)



### EF ECO-FORNIR



KOLOR WIĄZ, TEAK NIE WYSTĘPUJĄ W SKRZYDŁACH POJEDYNCZYCH O SZEROKOŚCI „100”, „110” ORAZ PODWÓJNYCH O SZEROKOŚCI „200”

## ZASTOSOWANIE:

Drzwi **GUARDIA EI30** oraz **GUARDIA EI60** przeznaczone są do hoteli, obiektów gastronomicznych, banków, biur i innych budynków użyteczności publicznej, a także do budynków mieszkalnych, w których wymagane jest zachowanie odporności ogniowej. Drzwi **GUARDIA** posiadają aprobatę techniczną **AT-15-6103/2013** oraz certyfikat zgodności **Nr. W569**.

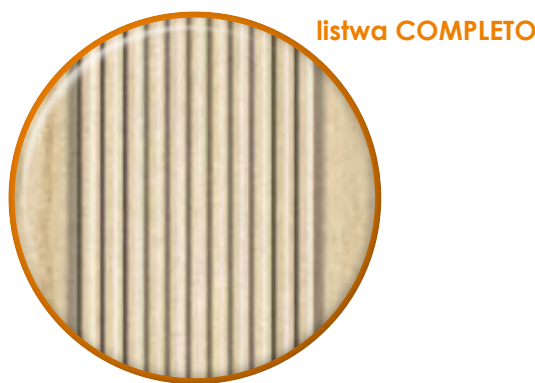
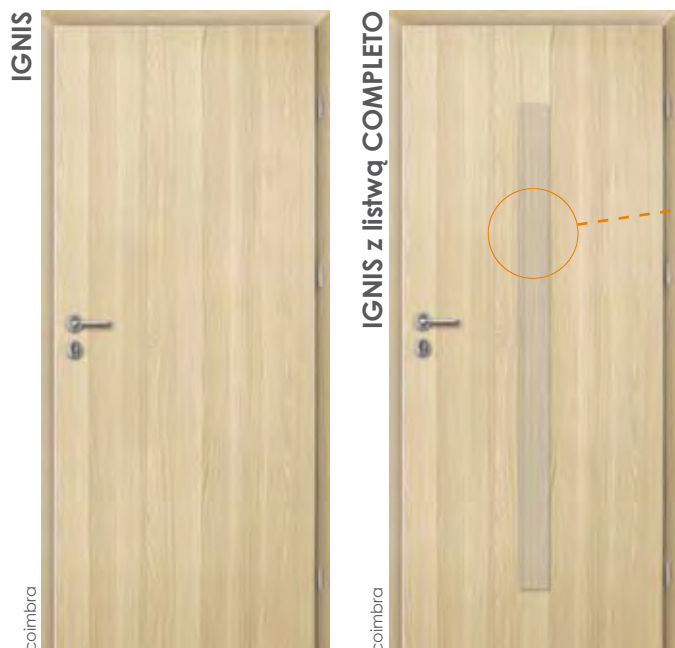
### UWAGA:

- Zamki należy bezwzględnie wyposażyć we wkładki bębnekowe spełniające wymogi normy **PN-EN 1303:2007/AC:2008**. W tabeli klasyfikacyjnej powinna bezwzględnie widnieć cyfra „1” na czwartym miejscu.
- Każde skrzydło należy wyposażyć w zamykacz zgodny z normą **PN-EN 1154:1999/A1:2004**. W tabeli klasyfikacyjnej powinna bezwzględnie widnieć cyfra „1” na czwartym miejscu.
- Drzwi dwuskrzydłowe należy wyposażyć w regulator kolejności zamykania, który powinien spełniać wymogi normy **PN-EN 1158:2007**.
- Drzwi należy wyposażyć w klamki drzwiowe (wraz z tarczami) zgodne z normą **PN-EN 1906:2003**. Klamki mogą być wykonane z tworzywa z rdzeniem stalowym, aluminiowe, mosiężne lub ze stali nierdzewnej, z szyldem podłużnym lub dzielonym.

Drzwi sprzedawane są wyłącznie w komplecie z ościeżnicą.

DLA SKRZYDEŁ Z USZCZELKĄ OPADAJĄCĄ NIE STOSUJE SIĘ LISTWY PROGOWEJ.

# IGNIS



Dopłata do listwy COMPLETEO (zestaw na 2 strony)	netto	brutto
<b>E</b> listwa COMPLETEO okleina ENDURO	74,00	91,02
<b>EF</b> listwa COMPLETEO okleina ECO-FORNIR	89,00	109,47

## KONSTRUKCJA:

- rama z klejonego warstwowo drewna iglastego,
- wypełnienie stanowi płyta z wełny mineralnej o gęstości 120kg/m<sup>3</sup>,
- okładzinę zewnętrzną stanowią płyty HDF o gr. 3mm,
- krawędzie pionowe skrzydeł są zaokrąglone (**więcej informacji na str 53**),
- skrzydła pojedyncze w ościeżnicy drewnianej o szerokościach od „60” do „100”,
- skrzydła pojedyncze w ościeżnicy metalowej o szerokościach od „60” do „110”.



## WYPOSAŻENIE DODATKOWE:

- komplet uszczelek pęcznijących,
- zamek zapadkowo zasuwkowy,
- trzy komplety zawiasów czopowych.

## DOPLĄTY DO SKRZYDEŁ:

	netto	brutto
skrzydło w szerokości „100” lub „110”	59,00	72,57
uszczelka opadająca do drzwi do szerokości 90 cm	180,00	221,40
wkładka patentowa spełniająca wymogi aprobaty INVADO	29,00	35,67

## ZASTOSOWANIE:

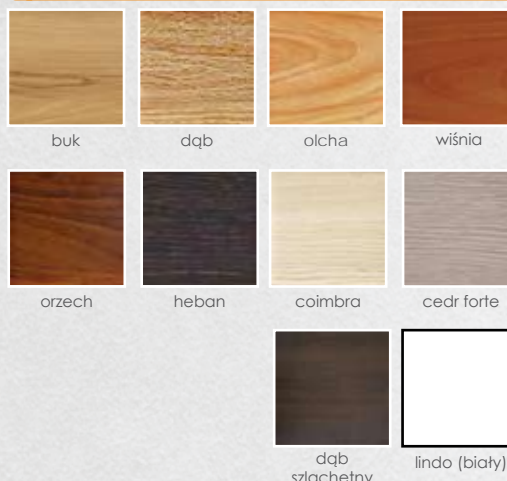
Drzwi przeciwpożarowe Ignis EI 30 to drzwi pełne, przylgowe, jednoskrzydłowe o odporności ogniowej EI30 w ościeżnicy z płyty drewnopochodnej bądź w ościeżnicy metalowej. **Drzwi w ościeżnicy z płyty drewnopochodnej** mogą być montowane w ścianach murowanych z cegły ceramicznej lub silikatowej o min. gr. 100mm, betonowych lub żelbetonowych o min. gr. 100 mm, z bloczków lub z pustaków z betonu komórkowego o min. gr. 100 mm i min. gęstości 650 kg/m<sup>3</sup>. **Drzwi w ościeżnicy metalowej** mogą być montowane w ścianach murowanych z cegły ceramicznej lub silikatowej o min. gr. 115mm, betonowych lub żelbetonowych o min. gr. 100mm, z bloczków lub z pustaków z betonu komórkowego o min. gr. 115 mm i min. gęstości 650 kg/m<sup>3</sup>. Drzwi **IGNIS** posiadają aprobatę nr **AT-15-8750/2011** oraz certyfikat zgodności nr **W134**.

- Zamki należy bezwzględnie wyposażyć we wkładki bębnekowe spełniające wymogi normy **PN-EN 1303:2007/AC:2008**. W tabeli klasyfikacyjnej powinna bezwzględnie widnieć cyfra „1” na czwartym miejscu.
- Każde skrzydło należy wyposażyć w zamykacz zgodny z normą **PN-EN 1154:1999/A1:2004**. W tabeli klasyfikacyjnej powinna bezwzględnie widnieć cyfra „1” na czwartym miejscu.
- Drzwi należy wyposażyć w klamki drzwiowe (wraz z tarczami) zgodne z normą **PN-EN 1906:2003**. Klamki mogą być wykonane z tworzywa z rdzeniem stalowym, aluminiowe, mosiężne lub ze stali nierdzewnej, z sztydem podłużnym lub dzielonym.

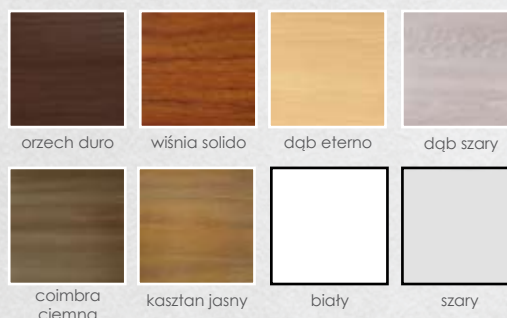
**! SZCZEGÓŁOWE INFORMACJE NA TEMAT OŚCIEŻNIC DO SKRZYDEŁ WEWNĘTRZNYCH WEJŚCIOWYCH I TECHNICZNYCH ZNAJDUJĄ SIĘ NA STRONIE 57**

## KOLORYSTYKA:

### **E** okleina ENDURO



### **EF** ECO-FORNIR



## CENY

### Ignis

**E** ENDURO

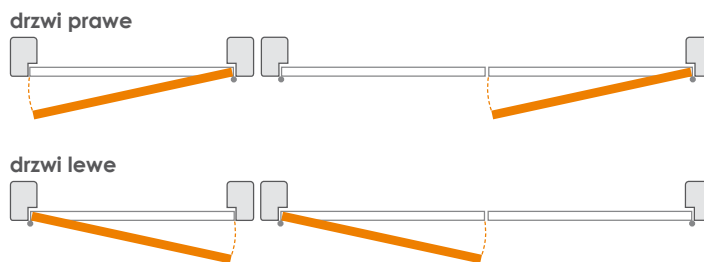
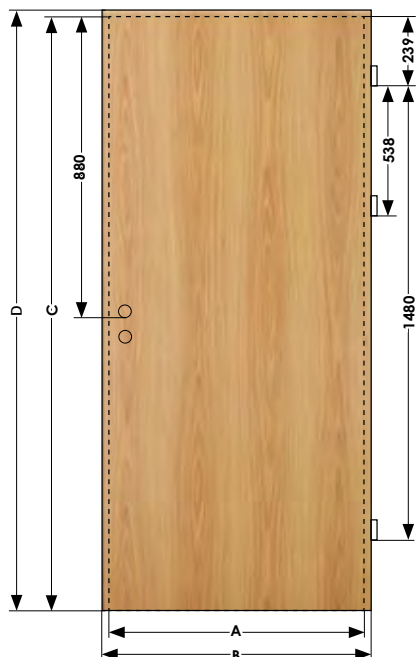
**552,27 zł brutto**  
**449,00 zł netto**

**EF** ECO-FORNIR

**675,27 zł brutto**  
**549,00 zł netto**

DLA SKRZYDEŁ Z USZCZELKĄ OPADAJĄCĄ NIE STOSUJE SIĘ LISTWY PROGOWEJ.

## WYMIARY



### WYMIARY SKRZYDEŁ PRZYLGOWYCH:

	„60”	„70”	„80”	„90”	„100”	„110”
A	618	718	818	918	1018	1118
B	644	744	844	944	1044	1144
C	2027	2027	2027	2027	2027	2027
D	2040	2040	2040	2040	2040	2040

WYMIAR A I C JEST WYMIAREM ZEWNĘTRZNYM SKRZYDEŁ BEZPRZYLGOWYCH ORAZ SKRZYDEŁ DO SYSTEMU PRZESUWNEGO

## WYSTĘPOWANIE ZAOKRĄGLONYCH KRAWĘDZI W SKRZYDŁACH

RODZAJ SKRZYDŁA:	UCHYLNE		PRZESUWNE	KRAWĘDŹ OD STRONY STYKU DRZWI DWUSKRZYDŁOWYCH
	PRZYLGOWE	BEZPRZYLGOWE		
MODUŁOWE FORNIROWANE I MALOWANE	X	X	X	X
MODUŁOWE OKLEINOWANE	✓	✓	✓	✓
PŁASKIE	✓	--	X	X
ŁAMANE	✓*	--	--	--
SZKLANE	--	X	--	--
EGIDA	✓	--	--	--
GUARDIA	✓**	X	--	X
IGNIS	✓	--	--	--

\*tylko na zewnętrznych pionowych krawędziach. Pozostałe na ostro.

\*\* tylko w okleinie ENDURO i ECO-FORNIR

## WENTYLACJA

Zgodnie z normą, drzwi do łazienki, umywalni i wydzielonego ustępu powinny otwierać się na zewnątrz pomieszczenia, mieć co najmniej 0,8m szerokości i wysokość 2m w świetle ościeżnicy, a w dolnej części otwory o sumarycznym przekroju nie mniejszym niż 0,022 m<sup>2</sup> dla dopływu powietrza. Sumaryczny przekrój powierzchni wentylacyjnych jest sumą prześwitów (standardowo 7mm) a także zastosowanych rozwiązań pomocniczych, zwiększających całkowitą powierzchnię netto powierzchni wentylacyjnej tj.: tulei wentylacyjnych, podcięcia wentylacyjnego oraz kratki wentylacyjnej. Zastosowanie kratki wentylacyjnej zapewni prawidłową powierzchnię wentylacyjną we wszystkich szerokościach drzwi, natomiast przy zastosowaniu tulei i/lub podcięcia wentylacyjnego należy zastosować zwiększony prześwit między skrzydłem a podłogą w celu spełnienia wymaganych przepisów. W przypadku konieczności spełnienia wyżej wymienionych wymogów, skrzydło należy podciąć we własnym zakresie.



kratka wentylacyjna (Norma Decor)



podcięcie wentylacyjne



tuleje okrągłe

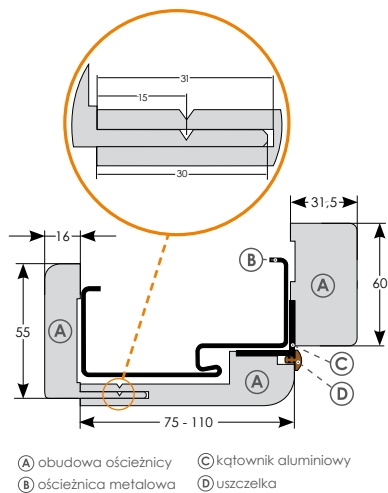


tuleje kwadratowe

szerokość drzwi	ilość tulei	skrzydło z tulejami wentylacyjnymi*		skrzydło z podcięciem wentylacyjnym*		skrzydło z kratką wentylacyjną*	
		powierzchnia wentylacyjna tulei wraz z prześwitem (7mm) m <sup>2</sup>	wymagany prześwit dla spełnienia wymagań przepisów (mm)	powierzchnia wentylacyjna podcięcia wraz z prześwitem (7mm) m <sup>2</sup>	wymagany prześwit dla spełnienia wymagań przepisów (mm)	powierzchnia wentylacyjna kratki wentylacyjnej wraz z prześwitem	wymagany prześwit dla spełnienia wymagań przepisów (mm)
„60”	3**	0,0060	34	0,0042	25	> 0,022	--
„70”	4	0,0074	28	0,0060	23	> 0,022	--
„80”	5**	0,0087	24	0,0078	22	> 0,022	--
„90”	6	0,0100	21	0,0096	20	> 0,022	--
„100”	6	0,0107	19	0,0114	18	> 0,022	--
„110”	6	0,0114	17	0,0132	16	> 0,022	--

\*kolekcje skrzydeł, w których nie można zastosować tulei, podcięcia oraz kratki wentylacyjnej: kolekcja skrzydeł D'artagnan. W kolekcji Riechelleu istnieje możliwość wykonania tulei wentylacyjnych. \*\* W modelu Riechelleu 2 w szerokości skrzydła „60” ilość tulei 4szt., natomiast w szerokości „80” ilość tulei 6szt. Skrzydła przesuwne spełniają wymóg wentylacyjności z uwagi na konstrukcję systemu. W skrzydłach INVADO nie ma możliwości zastosowania jednocześnie kilku rozwiązań wentylacyjnych.

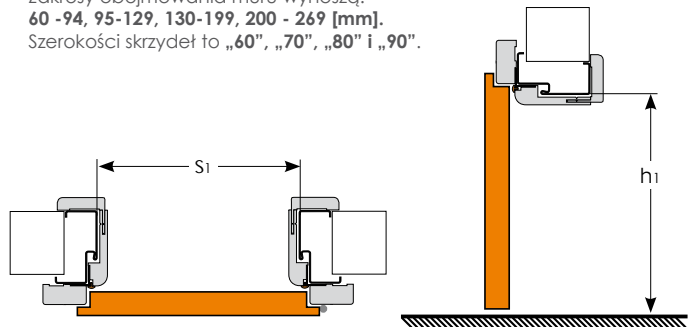
# SYSTEM ZABUDOWY OŚCIEŻNICY METALOWEJ



**CHARAKTERYSTYKA:**

Obudowa ościeżnicy metalowej jest wyrobem umożliwiającym zainstalowanie nowych drzwi w pomieszczeniach, gdzie zamontowane są ościeżnice metalowe zgodne z polskim standardem wymiarowym bez konieczności ich wykuvania. Atutem tego rozwiązania jest łatwość montażu przy pomocy pianki bez zabrudzeń podłogi i ścian oraz możliwość montażu standardowych skrzydeł **okleinowanych INVADO**.

Zakresy obejmowania muru wynoszą:  
**60 - 94, 95 - 129, 130 - 199, 200 - 269 [mm].**  
 Szerokości skrzydeł to „60”, „70”, „80” i „90”.



**WYMIARY W ŚWIETLE OŚCIEŻNICY METALOWEJ (mm)**

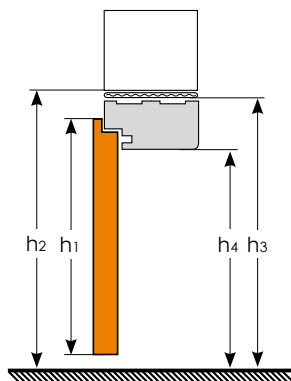
skrzydło		„60”	„70”	„80”	„90”
s <sub>1</sub>	szerokość w świetle ościeżnicy	600	700	800	900
h <sub>1</sub>	wysokość w świetle ościeżnicy	2025	2025	2025	2025

OBUDOWĘ MOŻNA PODCIĄĆ NA WYSOKOŚĆ O 45 MM  
 NIE TRACĄC GWARANCJI

**CENNIK SYSTEMU DO ZABUDOWY OŚCIEŻNICY METALOWEJ**

symbol	grubość muru	okleina ENDURO		okleina RYFLOWANA		ECO-FORNIR	
		netto	brutto	netto	brutto	netto	brutto
A	60 - 94	347,00	426,81	372,00	457,56	386,00	474,78
B	95 - 129	360,00	442,80	390,00	479,70	407,00	500,61
C	130 - 199	379,00	466,17	415,00	510,45	436,00	536,28
D	200 - 269	401,00	493,23	446,00	548,58	467,00	574,41

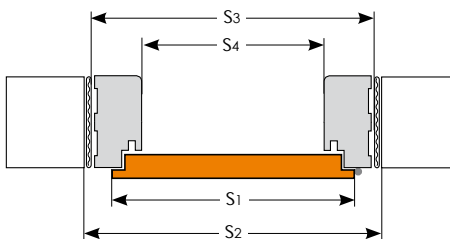
## BLOKOWA



**WYMIARY:**

Przekrój ramiaka: 90 x 44 mm. Ościeżnice produkowane są do skrzydeł przylgowych w następujących rozmiarach:

- do skrzydeł pojedynczych szerokość „60” – „110”,
- do drzwi dwuskrzydłowych szerokość „120” – „200”.



**KONSTRUKCJA:**

Płyta MDF okleinowana jest jednym z następujących materiałów:

- okleina naturalna (fornirem) o grubości 0,3 mm,
- okleina sztuczna ENDURO lub ECO-FORNIR.

Aprobata techniczna  
 ITB AT-15-6597/2009

**WYMIARY SKRZYDŁA I OŚCIEŻNICY BLOKOWEJ OB3**

skrzydło	drzwi jednoskrzydłowe						drzwi dwuskrzydłowe									
	„60”	„70”	„80”	„90”	„100”	„110”	„120”	„130”	„140”	„150”	„160”	„170”	„180”	„190”	„200”	
s <sub>1</sub>	644	744	844	944	1044	1144	1264	1364	1464	1564	1664	1764	1864	1964	2064	
s <sub>2</sub>	718	818	918	1018	1118	1218	1338	1438	1538	1638	1738	1838	1938	2038	2138	
s <sub>3</sub>	688	788	888	988	1088	1188	1308	1408	1508	1608	1708	1808	1908	2008	2108	
s <sub>4</sub>	600	700	800	900	1000	1100	1220	1320	1420	1520	1620	1720	1820	1920	2020	
h <sub>1</sub>	2040	2040	2040	2040	2040	2040	2040	2040	2040	2040	2040	2040	2040	2040	2040	
h <sub>2</sub>	2084	2084	2084	2084	2084	2084	2084	2084	2084	2084	2084	2084	2084	2084	2084	
h <sub>3</sub>	2069	2069	2069	2069	2069	2069	2069	2069	2069	2069	2069	2069	2069	2069	2069	
h <sub>4</sub>	2025	2025	2025	2025	2025	2025	2025	2025	2025	2025	2025	2025	2025	2025	2025	

**CENNIK OŚCIEŻNICY BLOKOWEJ**

	okleina ENDURO		okleina RYFLOWANA		ECO-FORNIR		fornir NATURALNY		fornir MODYFIKOWANY	
	netto	brutto	netto	brutto	netto	brutto	netto	brutto	netto	brutto
ościeżnica OB3 - prosta (90 x 44 mm)	114,00	140,22	129,00	158,67	140,00	172,20	249,00	306,27	299,00	367,77
listwa opaskowa płaska LO1 - kpl*	32,00	39,36	35,00	43,05	38,00	46,74	66,00	81,18	72,00	88,56
listwa opaskowa owalna LO2 - kpl*	39,00	47,97	42,00	51,66	46,00	56,58	80,00	98,40	80,00	98,40
ćwierćwatek LC1 - kpl	21,00	25,83	24,00	29,52	26,00	31,98	39,00	47,97	42,00	51,66

\* kompletna na jedną stronę

# REGULOWANA



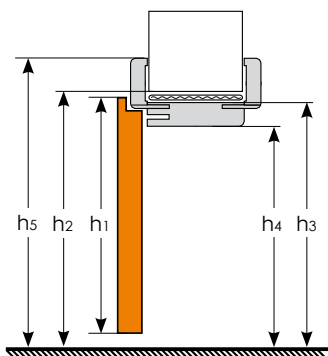
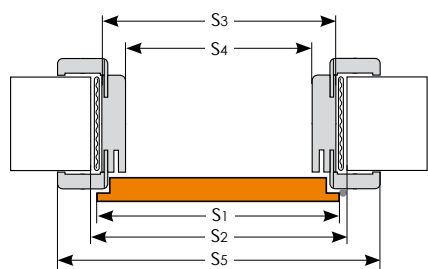
opaska płaska ORS 1



opaska płaska ORS 2



Ościeznica dla grubości muru od 340 mm składa się z co najmniej dwóch elementów



### KONSTRUKCJA:

Płyta MDF okleinowana jest jednym z następujących materiałów:

- okleina naturalna (forńir) o grubości 0,3 mm,
- okleina sztuczna ENDURO lub ECO-FORNIR.

Aprobata techniczna ITB AT-15-5393/2008

### WYMIARY:

Ościeznica regulowana wykonana jest w rozmiarach na grubość muru w przedziałach co 20 mm. Minimalna grubość muru wynosi 75 mm. **UWAGA: ościeznica posiada frezy umożliwiające zmniejszenie jej zakresu obejmowania o 15 mm.** Ościeznica od grubości muru większej niż 340 mm składa się z co najmniej dwóch potoczonych ze sobą elementów. Ościeznice produkowane są do skrzydeł przylgowych w następujących rozmiarach:

- do skrzydeł pojedynczych szerokość „60” – „110”,
- do drzwi dwuskrzydłowych szerokość „120” – „200”.

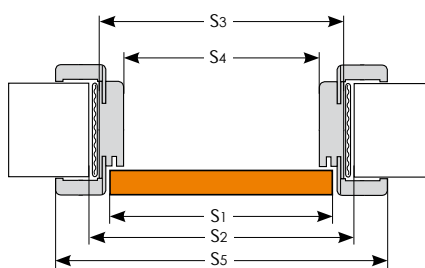
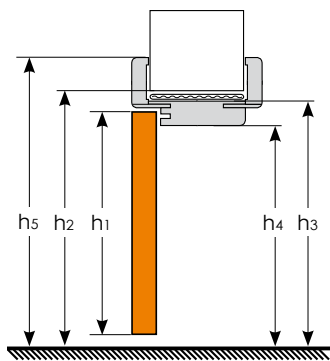
### WYMIARY SKRZYDŁA I OŚCIEŻNICY REGULOWANEJ (mm)

skrzydło	drzwi jednoskrzydłowe						drzwi dwuskrzydłowe									
	„60”	„70”	„80”	„90”	„100”	„110”	„120”	„130”	„140”	„150”	„160”	„170”	„180”	„190”	„200”	
$s_1$ szerokość skrzydła	644	744	844	944	1044	1144	1264	1364	1464	1564	1664	1764	1864	1964	2064	
$s_2$ szerokość otworu w murze	674	774	874	974	1074	1174	1294	1394	1494	1594	1694	1794	1894	1994	2094	
$s_3$ szerokość zewnętrzna ościeżnicy	644	744	844	944	1044	1144	1264	1364	1464	1564	1664	1764	1864	1964	2064	
$s_4$ szerokość w świetle ościeżnicy	600	700	800	900	1000	1100	1220	1320	1420	1520	1620	1720	1820	1920	2020	
$s_5$ szerokość krycia ościeżnicy	744	844	944	1044	1144	1244	1364	1464	1564	1664	1764	1864	1964	2064	2164	
$h_1$ wysokość skrzydła	2040	2040	2040	2040	2040	2040	2040	2040	2040	2040	2040	2040	2040	2040	2040	
$h_2$ wysokość otworu w murze	2062	2062	2062	2062	2062	2062	2062	2062	2062	2062	2062	2062	2062	2062	2062	
$h_3$ wysokość zewnętrzna ościeżnicy	2047	2047	2047	2047	2047	2047	2047	2047	2047	2047	2047	2047	2047	2047	2047	
$h_4$ wysokość w świetle ościeżnicy	2025	2025	2025	2025	2025	2025	2025	2025	2025	2025	2025	2025	2025	2025	2025	
$h_5$ wysokość krycia ościeżnicy	2097	2097	2097	2097	2097	2097	2097	2097	2097	2097	2097	2097	2097	2097	2097	

### CENNIK OŚCIEŻNICY REGULOWANEJ

symbol	grubość muru	okleina ENDURO		okleina RYFLOWANA		ECO-FORNIR		forńir NATURALNY		forńir MODYFIKOWANY	
		netto	brutto	netto	brutto	netto	brutto	netto	brutto	netto	brutto
A	75 - 94	202,00	248,46	221,00	271,83	232,00	285,36	378,00	464,94	453,00	557,19
B	95 - 114	208,00	255,84	228,00	280,44	240,00	295,20	391,00	480,93	467,00	574,41
C	120 - 139	217,00	266,91	238,00	292,74	252,00	309,96	407,00	500,61	488,00	600,24
D	140 - 159	226,00	277,98	247,00	303,81	260,00	319,80	420,00	516,60	505,00	621,15
E	160 - 179	238,00	292,74	260,00	319,80	275,00	338,25	435,00	535,05	520,00	639,60
F	180 - 199	259,00	318,57	284,00	349,32	299,00	367,77	447,00	549,81	536,00	659,28
G	200 - 219	269,00	330,87	295,00	362,85	312,00	383,76	481,00	591,63	576,00	708,48
H	220 - 239	271,00	333,33	297,00	365,31	314,00	386,22	502,00	617,46	602,00	740,46
I	240 - 259	278,00	341,94	305,00	375,15	322,00	396,06	522,00	642,06	626,00	769,98
J	260 - 279	285,00	350,55	312,00	383,76	331,00	407,13	541,00	665,43	649,00	798,27
K	280 - 299	293,00	360,39	321,00	394,83	341,00	419,43	562,00	691,26	673,00	827,79
L	300 - 319	329,00	404,67	360,00	442,80	382,00	469,86	582,00	715,86	698,00	858,54
M	320 - 339	334,00	410,82	365,00	448,95	389,00	478,47	601,00	739,23	720,00	885,60
N	340 - 359	387,00	476,01	424,00	521,52	448,00	551,04	624,00	767,52	748,00	920,04
O	360 - 379	399,00	490,77	437,00	537,51	461,00	567,03	645,00	793,35	773,00	950,79
P	380 - 399	418,00	514,14	458,00	563,34	483,00	594,09	672,00	826,56	805,00	990,15
Q	400 - 419	437,00	537,51	475,00	584,25	501,00	616,23	693,00	852,39	831,00	1022,13
R	420 - 439	454,00	558,42	491,00	603,93	519,00	638,37	718,00	883,14	863,00	1061,49
S	440 - 459	470,00	578,10	508,00	624,84	537,00	660,51	739,00	908,97	888,00	1092,24
T	460 - 479	487,00	599,01	525,00	645,75	554,00	681,42	764,00	939,72	921,00	1132,83
U	480 - 499	504,00	619,92	542,00	666,66	571,00	702,33	785,00	965,55	946,00	1163,58

# REGULOWANA DO DRZWI MODUŁOWYCH BEZPRZYLGOWYCH



**CHARAKTERYSTYKA:**

- Płyta MDF okleinowana jest jednym z następujących materiałów:
  - okleina naturalna (fornir) o grubości 0,3 mm,
  - okleina sztuczna ENDURO lub ECO-FORNIR.
- opaski łączone pod 45° ,
- szerokość opaski 6 cm.

Aprobata techniczna ITB AT-15-6597/2009

**WYMIARY:**

Minimalna grubość muru wynosi 75 mm. Ościeżnica od grubości muru większej niż 320 mm składa się z co najmniej dwóch połączonych ze sobą elementów. Ościeżnice produkowane są do skrzydeł modułowych bezprzylgowych w następujących rozmiarach:

- do skrzydeł pojedynczych szerokość „60” – „100”,
- do drzwi dwuskrzydłowych szerokość „120” – „200”.

**WYMIARY SKRZYDŁA I OŚCIEŻNICY REGULOWANEJ DO DRZWI MODUŁOWYCH BEZPRZYLGOWYCH (mm)**

skrzydło	drzwi jednoskrzydłowe					drzwi dwuskrzydłowe								
	„60”	„70”	„80”	„90”	„100”	„120”	„130”	„140”	„150”	„160”	„170”	„180”	„190”	„200”
s <sub>1</sub> szerokość skrzydła	618	718	818	918	1018	1239	1339	1439	1539	1639	1739	1839	1939	2039
s <sub>2</sub> szerokość otworu w murze	696	796	896	996	1096	1338	1438	1538	1638	1738	1838	1938	2038	2138
s <sub>3</sub> szerokość zewnętrzna ościeżnicy	666	766	866	966	1066	1286	1386	1486	1586	1686	1786	1886	1986	2086
s <sub>4</sub> szerokość w świetle ościeżnicy	600	700	800	900	1000	1220	1320	1420	1520	1620	1720	1820	1920	2020
s <sub>5</sub> szerokość krycia ościeżnicy	744	844	944	1044	1144	1364	1464	1564	1664	1764	1864	1964	2064	2164
h <sub>1</sub> wysokość skrzydła	2027	2027	2027	2027	2027	2027	2027	2027	2027	2027	2027	2027	2027	2027
h <sub>2</sub> wysokość otworu w murze	2062	2062	2062	2062	2062	2062	2062	2062	2062	2062	2062	2062	2062	2062
h <sub>3</sub> wysokość zewnętrzna ościeżnicy	2047	2047	2047	2047	2047	2047	2047	2047	2047	2047	2047	2047	2047	2047
h <sub>4</sub> wysokość w świetle ościeżnicy	2025	2025	2025	2025	2025	2025	2025	2025	2025	2025	2025	2025	2025	2025
h <sub>5</sub> wysokość krycia ościeżnicy	2097	2097	2097	2097	2097	2097	2097	2097	2097	2097	2097	2097	2097	2097

**CENNIK OŚCIEŻNICY REGULOWANEJ DO DRZWI MODUŁOWYCH BEZPRZYLGOWYCH**

symbol	grubość muru	okleina ENDURO		okleina RYFLOWANA		ECO-FORNIR		fornir NATURALNY		fornir MODYFIKOWANY	
		netto	brutto	netto	brutto	netto	brutto	netto	brutto	netto	brutto
A	75 - 94	449,00	552,27	470,00	578,10	483,00	594,09	711,00	874,53	847,00	1041,81
B	95 - 114	455,00	559,65	477,00	586,71	491,00	603,93	724,00	890,52	869,00	1068,87
C	120 - 139	463,00	569,49	487,00	599,01	502,00	617,46	741,00	911,43	896,00	1102,08
D	140 - 159	470,00	578,10	495,00	608,85	510,00	627,30	754,00	927,42	917,00	1127,91
E	160 - 179	476,00	585,48	502,00	617,46	513,00	630,99	768,00	944,64	939,00	1154,97
F	180 - 199	486,00	597,78	514,00	632,22	531,00	653,13	817,00	1004,91	996,00	1225,08
G	200 - 219	492,00	605,16	521,00	640,83	538,00	661,74	835,00	1027,05	1023,00	1258,29
H	220 - 239	499,00	613,77	529,00	650,67	546,00	671,58	853,00	1049,19	1049,00	1290,27
I	240 - 259	505,00	621,15	536,00	659,28	554,00	681,42	871,00	1071,33	1075,00	1322,25
J	260 - 279	512,00	629,76	544,00	669,12	562,00	691,26	889,00	1093,47	1101,00	1354,23
K	280 - 299	536,00	659,28	569,00	699,87	590,00	725,70	927,00	1140,21	1148,00	1412,04
L	300 - 319	597,00	734,31	651,00	800,73	657,00	808,11	952,00	1170,96	1181,00	1452,63

**DOPLĄTY DO OŚCIEŻNICY REGULOWANEJ I BLOKOWEJ:**

ościeżnice z naświetlami do 5 mb obwodu (bez przeszklenia)	<b>cena ościeżnicy + 90%</b>
ościeżnice do drzwi dwuskrzydłowych	<b>cena ościeżnicy + 50%</b>
ościeżnica regulowana z opaską owalną	<b>cena ościeżnicy + 10%</b>
obudowa muru (ościeżnica ślepa)	<b>cena ościeżnicy regulowanej</b>
dotłoczone zawiasy (w ościeżnicy „60” - „80”)	<b>cena ościeżnicy + 16,00 zł netto/szt</b>
ościeżnica z odbojnicą do systemu przesuwnej naściennego pojedynczego (wyłącznie z opaską płaską ORS3)	<b>cena ościeżnicy + 15%</b>

NA ŻYCZENIE KLIENTA ISTNIEJE MOŻLIWOŚĆ WYKONANIA OŚCIEŻNICY W WYMIARZE NIETYPOWYM



# EGIDA

ZALECANE WYMIARY OTWORÓW MONTAŻOWYCH DLA ÓSCIEŻNICY

	ościeżnica metalowa				ościeżnica drewniana			
	„80”	„90”	„100”	„110”	„80”	„90”	„100”	„110”
SKRZYDŁO	844	944	1044	1144	844	944	1044	1144
szerokość skrzydła	844	944	1044	1144	844	944	1044	1144
szerokość otworu w murze	890	990	1090	1190	920	1020	1120	1220
szerokość zewnętrzna ościeżnicy	880	980	1080	1180	890	990	1090	1190
szerokość w świetle ościeżnicy	800	900	1000	1100	802	902	1002	1102
szerokość krycia ościeżnicy	906	1006	1106	1206				
wysokość skrzydła	2040	2040	2040	2040	2040	2040	2040	2040
wysokość otworu w murze	2070	2070	2070	2070	2084	2084	2084	2084
wysokość zewnętrzna ościeżnicy	2064	2064	2064	2064	2069	2069	2069	2069
wysokość w świetle ościeżnicy	2024	2024	2024	2024	2025	2025	2025	2025
wysokość krycia ościeżnicy	2077	2077	2077	2077				

CENY ÓSCIEŻNIC

ościeżnica wykonana na bazie klejonej z drewna iglastego obłożonego MDF

okleina ENDURO			
szer. 80 - 90		szer. 100 - 110	
netto	brutto	netto	brutto

219,00 269,37 242,00 297,66

ECO-FORNIR					
szer. 80 - 110		netto		brutto	

240,00 295,20 266,00 327,18

szer. 80 - 110		netto		brutto	
----------------	--	-------	--	--------	--

ościeżnica metalowa w kolorze RAL: Brąz 8017, Miodowy 8003, Biały 9010, Beżowy 1001, Szary 7047

282,00 346,86

# NORMA DECOR 7 - WZMOCNIONE

ZALECANE WYMIARY OTWORÓW MONTAŻOWYCH DLA ÓSCIEŻNICY

	ościeżnica metalowa				ościeżnica drewniana			
	„80”	„90”	„100”	„110”	„80”	„90”	„100”	„110”
SKRZYDŁO	844	944	1044	1144	844	944	1044	1144
szerokość skrzydła	844	944	1044	1144	844	944	1044	1144
szerokość otworu w murze	890	990	1090	1190	918	1018	1118	1218
szerokość zewnętrzna ościeżnicy	880	980	1080	1180	888	988	1088	1188
szerokość w świetle ościeżnicy	800	900	1000	1100	800	900	1000	1100
szerokość krycia ościeżnicy	906	1006	1106	1206				
wysokość skrzydła	2040	2040	2040	2040	2040	2040	2040	2040
wysokość otworu w murze	2070	2070	2070	2070	2084	2084	2084	2084
wysokość zewnętrzna ościeżnicy	2064	2064	2064	2064	2069	2069	2069	2069
wysokość w świetle ościeżnicy	2024	2024	2024	2024	2025	2025	2025	2025
wysokość krycia ościeżnicy	2077	2077	2077	2077				

CENY ÓSCIEŻNIC

ościeżnica wykonana z płyty MDF

okleina ENDURO		ECO-FORNIR	
szer. 80 - 110		szer. 80 - 110	
netto	brutto	netto	brutto

197,00 242,31 216,00 265,68

szer. 80 - 110		netto		brutto	
----------------	--	-------	--	--------	--

ościeżnica metalowa w kolorze RAL: Brąz 8017, Miodowy 8003, Biały 9010, Beżowy 1001, Szary 7047

282,00 346,86

# IGNIS

ZALECANE WYMIARY OTWORÓW MONTAŻOWYCH DLA ÓSCIEŻNICY

	ościeżnica metalowa					ościeżnica drewniana			
	„70”	„80”	„90”	„100”	„110”	„70”	„80”	„90”	„100”
SKRZYDŁO	744	844	944	1044	1144	744	844	944	1044
szerokość skrzydła	744	844	944	1044	1144	744	844	944	1044
szerokość otworu w murze	790	890	990	1090	1190	774	874	974	1074
szerokość zewnętrzna ościeżnicy	780	880	980	1080	1180	844	944	1044	1144
szerokość w świetle ościeżnicy	700	800	900	1000	1100	700	800	900	1000
szerokość krycia ościeżnicy	806	906	1006	1106	1206	744	844	944	1044
wysokość skrzydła	2040	2040	2040	2040	2040	2040	2040	2040	2040
wysokość otworu w murze	2070	2070	2070	2070	2070	2062	2062	2062	2062
wysokość zewnętrzna ościeżnicy	2064	2064	2064	2064	2064	2097	2097	2097	2097
wysokość w świetle ościeżnicy	2024	2024	2024	2024	2024	2025	2025	2025	2025
wysokość krycia ościeżnicy	2077	2077	2077	2077	2077	2047	2047	2047	2047

CENY ÓSCIEŻNIC

symbol	grubość muru	okleina ENDURO		ECO-FORNIR		symbol	grubość muru	okleina ENDURO		ECO-FORNIR	
		netto	brutto	netto	brutto			netto	brutto	netto	brutto
B	100 - 119	466,00	573,18	499,00	613,77	J	260 - 279	595,00	731,85	642,00	789,66
C	120 - 139	480,00	590,40	515,00	633,45	K	280 - 299	614,00	755,22	663,00	815,49
D	140 - 159	489,00	601,47	524,00	644,52	L	300 - 319	632,00	777,36	679,00	835,17
E	160 - 179	503,00	618,69	540,00	664,20	M	320 - 339	648,00	797,04	695,00	854,85
F	180 - 199	526,00	646,98	566,00	696,18	N	340 - 359	739,00	908,97	789,00	970,47
G	200 - 219	545,00	670,35	588,00	723,24	O	360 - 379	759,00	933,57	809,00	995,07
H	220 - 239	563,00	692,49	606,00	745,38	P	380 - 399	774,00	952,02	824,00	1013,52
I	240 - 259	582,00	715,86	626,00	769,98						

szer. 70 - 110

ościeżnica metalowa w kolorze RAL: Brąz 8017, Miodowy 8003, Biały 9010, Beżowy 1001, Szary 7047

netto		brutto	
389,00	478,47		



UWAGA: ÓSCIEŻNICE METALOWE DO SKRZYDEŁ EGIDA, ND7 I IGNIS STANDARDOWO WYSTĘPUJĄ W KOLORZE BRĄZOWYM (RAL: 8917). KOLORY MIODOWY (8003), BIAŁY (9010), BEŻOWY (1001) I SZARY (7047) SĄ DOSTĘPNE NA ZAMÓWIENIE Z DŁUŻSZYM TERMINEM REALIZACJI.

SKRZYDŁA WEWNĘTRZNE



zawias z regulacją 3D    nasadki na zawiasy    zawias wpuszczany (drzwi bezprzylgowe)    zamek magnetyczny (drzwi bezprzylgowe)    bulaj + szyba satinato/przezroczysta (Quadro, Plano, Norma Decor 6)

SKRZYDŁA WEWNĘTRZNE WEJŚCIOWE



klamka + szyld JANE (do drzwi EGIDA)    wizjer panoramiczny    wkładka z gałką

SYSTEMY PRZESUWNE



szczołka (do systemu chowanego w ścianę)    karnisz (do systemu naściennego)    uszczelka (do systemu chowanego w ścianę)    listwy i opaski (do systemu chowanego w ścianę)

DRZWI TECHNICZNE



samozamknięczacz    uszczelka opadająca    wizjer panoramiczny

KLAMKI

**NOWE WZORY** **NOWE CENY**



CENNIK KLAMEK:		M91 - NIKIEL VELVET		M3 - BRAZ GRAFIATTO		M4 - CHROM SATYNOWANY		M6 - CHROM		M9 - NIKIEL		SN - NIKIEL SATYNOWANY		INX - STAL NIERDZEWNA	
klamka	zamek	netto	brutto	netto	brutto	netto	brutto	netto	brutto	netto	brutto	netto	brutto	netto	brutto
FOKUS	klucz/wkładka	37,00	45,51	37,00	45,51	--	--	--	--	--	--	--	--	--	--
	WC	42,00	51,66	42,00	51,66	--	--	--	--	--	--	--	--	--	--
FOKUS-R	klucz/wkładka	54,00	66,42	37,00	45,51	--	--	--	--	--	--	--	--	--	--
	WC	64,00	78,72	42,00	51,66	--	--	--	--	--	--	--	--	--	--
PRESTO	klucz/wkładka	--	--	--	--	--	--	45,00 netto	55,35 brutto	--	--	--	--	--	--
	WC	--	--	--	--	--	--	58,00 netto	71,34 brutto	--	--	--	--	--	--
INVADO	klucz/wkładka	--	--	--	--	--	--	57,00 netto	70,11 brutto	--	--	--	--	--	--
	WC	--	--	--	--	--	--	67,00 netto	82,41 brutto	--	--	--	--	--	--
GIUSSY	klucz/wkładka	--	--	64,00	78,72	--	--	45,00 netto	55,35 brutto	--	--	--	--	--	--
	WC	--	--	77,00	94,71	--	--	54,00 netto	66,42 brutto	--	--	--	--	--	--
PRADO	klucz/wkładka	--	--	--	--	--	--	--	--	--	--	--	--	59,00	72,57
	WC	--	--	--	--	--	--	--	--	--	--	--	--	64,00	78,72
INVADO QR	klucz/wkładka	--	--	--	--	--	--	--	--	57,00	70,11	--	--	--	--
	WC	--	--	--	--	--	--	--	--	67,00	82,41	--	--	--	--
QUBIK	klucz/wkładka	--	--	--	--	--	--	--	--	47,00	57,81	--	--	--	--
	WC	--	--	--	--	--	--	--	--	54,00	66,42	--	--	--	--
QUANTA	klucz/wkładka	--	--	--	--	--	--	--	--	--	--	49,00	60,27	--	--
	WC	--	--	--	--	--	--	--	--	--	--	54,00	66,42	--	--
NESH	klucz/wkładka	--	--	--	--	89,00	109,47	89,00	109,47	--	--	--	--	--	--
	WC	--	--	--	--	104,00	127,92	104,00	127,92	--	--	--	--	--	--
BELIA	klucz/wkładka	--	--	--	--	--	--	--	--	--	--	49,00	60,27	--	--
	WC	--	--	--	--	--	--	--	--	--	--	54,00	66,42	--	--
FLIP	klucz/wkładka	--	--	--	--	--	--	--	--	--	--	49,00	60,27	--	--
	WC	--	--	--	--	--	--	--	--	--	--	54,00	66,42	--	--



W KLAMCE PRESTO, INVADO, GIUSSY, WYSTĘPUJĄ ZARÓWNO ELEMENTY CHROMOWANE (M6) JAK I NIKLOWANE (M9) - CENA ŁĄCZONA (CZERWONA RAMKA)

## SKRZYDŁA BEZPRZYLGOWE PLANO I QUADRO

## KONSTRUKCJA:

- rama wykonana z płyty MDF,
- wypełnienie stanowi płyta wiorowa otworowa,
- rama wraz z wypełnieniem oklejona obustronnie płytą HDF,
- możliwość skrócenia skrzydła max o 40 mm,
- płaska krawędź,
- skrzydło pokryte jest fornirem i polakierowane,
- dostępne ościeżnice: regulowana do skrzydeł PLANO i QUADRO

WYMIARY DRZWI JEDNOSKRZYDŁOWYCH PLANO I QUADRO (mm)	„60”	„70”	„80”	„90”	„100”
szerokość skrzydła	618	718	818	918	1018
szerokość otworu w murze	696	796	896	996	1096
szerokość zewnętrzna ościeżnicy	666	766	866	966	1066
szerokość w świetle ościeżnicy	600	700	800	900	1000
szerokość krycia ościeżnicy	784	884	984	1084	1184
wysokość skrzydła	2027	2027	2027	2027	2027
wysokość otworu w murze	2062	2062	2062	2062	2062
wysokość zewnętrzna ościeżnicy	2047	2047	2047	2047	2047
wysokość w świetle ościeżnicy	2025	2025	2025	2025	2025
wysokość krycia ościeżnicy	2117	2117	2117	2117	2117

WYMIARY DRZWI DWUSKRZYDŁOWYCH PLANO I QUADRO (mm)	„120”	„130”	„140”	„150”	„160”	„170”	„180”
szerokość skrzydła	1239	1339	1439	1539	1639	1739	1839
szerokość otworu w murze	1338	1438	1538	1638	1738	1838	1938
szerokość zewnętrzna ościeżnicy	1286	1386	1486	1586	1686	1786	1886
szerokość w świetle ościeżnicy	1220	1320	1420	1520	1620	1720	1820
szerokość krycia ościeżnicy	1404	1504	1604	1704	1804	1904	2004
wysokość skrzydła	2027	2027	2027	2027	2027	2027	2027
wysokość otworu w murze	2062	2062	2062	2062	2062	2062	2062
wysokość zewnętrzna ościeżnicy	2047	2047	2047	2047	2047	2047	2047
wysokość w świetle ościeżnicy	2025	2025	2025	2025	2025	2025	2025
wysokość krycia ościeżnicy	2117	2117	2117	2117	2117	2117	2117

## WYPOSAŻENIE STANDARDOWE:

- zamek magnetyczny (rozstaw: 85 wkładka/ 90 klucz i WC),
  - 2 ukryte zawiasy wpuszczane z regulacją 3-D w kolorze INOX,
- Aprobata techniczna ITB AT-15-6720/2005

W BUDYNKACH O DUŻYM NATEŻENIU RUCHU ZALECANE JEST STOSOWANIE ZAMKA STANDARDOWEGO

## DOPLATY DO SKRZYDEŁ:

netto | brutto

dopłata za dowolny RAL w skrzydłach PLANO i ościeżnicy	366,00	450,18
bulaj	449,00	552,27

## OŚCIEŻNICE:



## CHARAKTERYSTYKA:

- Płyta MDF okleinowana jest fornirem naturalnym, modyfikowanym lub lakierowana
- opaski łączone pod kątem prostym,
- szerokość opaski 8 cm.

Aprobata techniczna ITB AT-15-5393/2008

symbol	gr.muru	netto	brutto	symbol	gr.muru	netto	brutto
A	75 - 94	595,00	731,85	J	260 - 279	802,00	986,46
B	95 - 114	624,00	767,52	K	280 - 299	827,00	1017,21
C	120 - 139	634,00	779,82	L	300 - 319	854,00	1050,42
D	140 - 159	651,00	800,73	M	320 - 339	877,00	1078,71
E	160 - 179	667,00	820,41	N	340 - 359	904,00	1111,92
F	180 - 199	684,00	841,32	O	360 - 379	931,00	1145,13
G	200 - 219	726,00	892,98	P	380 - 399	965,00	1186,95
H	220 - 239	752,00	924,96	Q	400 - 419	992,00	1220,16
I	240 - 259	778,00	956,94	R	420 - 439	1026,00	1261,98



## KOLORYSTYKA:

FM fornir MODYFIKOWANY FN fornir naturalny - ORZECH



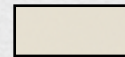
dąb bielony



wenge

orzech  
amerykańskiorzech  
boliwijski

powierzchnia lakierowana - TOPCOAT

biały lakier -  
gładkibiały lakier ze  
strukturą

SKRZYDŁA PLANO - CINTURA 1 I 2 WYSTĘPUJĄ WYŁĄCZNIE W KOLORZE BIAŁY LAKIER - GŁADKI

KOLEKCJA QUADRO NIE WYSTĘPUJE W KOLORACH BIAŁY LAKIER GŁADKI I ZE STRUKTURĄ

SKRZYDŁO W OKLEINIE TOPCOAT BEZ WIDOCZNEGO USŁOJENIA NIE JEST POKRYWANE FORNIREM

## CENY

## Plano i Quadro

FM fornir MODYFIKOWANY / FN fornir NATURALNY

1586,70 zł brutto

1290,00 zł netto

## Plano/Plano - Cintura

TC TOPCOAT

1457,55 zł brutto

1185,00 zł netto

## SKRZYDŁA MODUŁOWE OKLEINOWANE



Skrzydła RICHELIEU występują w następującej kolorystyce:  
 Okleina ENDURO: coimbra, heban, dąb szlachetny.  
 Okleina RYFLOWANA: pełna kolorystyka.  
 ECO-FORNIR: pełna kolorystyka z wytłoczeniem koloru szarego.

## CENY

## Richelieu

ENDURO

799,50 zł brutto

650,00 zł netto

RYFLOWANA / ECO FORNIR

897,90 zł brutto

730,00 zł netto

UWAGA: ZE WZGLĘDU NA NIESTANDARDOWY WYMIAR SZYBY SKRZYDŁA RICHELIEU TRAKTOWANE SĄ JAKO ZAMÓWIENIE NIETYPOWE Z DŁUŻSZYM CZASEM REALIZACJI

## SKRZYDŁA MODUŁOWE FORNIROWANE



Skrzydła ATOS i PORTOS występują w następującej kolorystyce:  
 Fornir naturalny - DĄB: pełna kolorystyka.

Skrzydła ARAMIS występują w następującej kolorystyce:  
 Fornir naturalny - DĄB: pełna kolorystyka.  
 Fornir naturalny - BUK: pełna kolorystyka.

## CENY

## Atos

fornir naturalny - DĄB

1013,52 zł brutto

824,00 zł netto

## Portos

fornir naturalny - DĄB

1052,88 zł brutto

856,00 zł netto

## Aramis

fornir naturalny - DĄB / BUK

1065,18 zł brutto

866,00 zł netto

## SKRZYDŁA OKLEINOWANE



Skrzydła VERONA i LIDO występują w następującej kolorystyce:  
 Okleina ENDURO: pełna kolorystyka.  
 ECO-FORNIR: pełna kolorystyka.

## CENY

## Lido 5 i 6

ENDURO

476,01 zł brutto

387,00 zł netto

ECO FORNIR

599,01 zł brutto

487,00 zł netto

## Verona 1

ENDURO

436,65 zł brutto

355,00 zł netto

ECO-FORNIR

658,05 zł brutto

535,00 zł netto

## Verona 2

ENDURO

436,65 zł brutto

355,00 zł netto

ECO-FORNIR

584,25 zł brutto

475,00 zł netto

### KONSTRUKCJA SKRZYDEŁ RICHELIEU:

- rama z wysokiej jakości drewna klejonego, obłożonego HDF-em i/lub z wypełnieniem płyty wiórowej otworowanej, oklejona okleiną sztuczną (ENDURO/RYFLOWANA/ECO-FORNIR),
- wypełnienie skrzydła stanowi szyba o grubości 6 mm,
- krawędzie pionowe skrzydeł są zaokrąglone (**więcej informacji na str 53**),
- skrzydła okleinowane pojedyncze w szerokościach od „60” do „100”,
- skrzydła okleinowane podwójne w szerokościach od „120” do „200”,
- dostępne ościeżnice: blokowa i regulowana.

### WYPOSAŻENIE STANDARDOWE RICHELIEU:

- zamek o rozstawie 72 mm do klucza powtarzalnego, blokady WC lub wkładki patentowej,
- zawiasy standardowe czopowe 13,5/9 - 2 sztuki w skrzydłach „60” - „80”, 3 sztuki w skrzydłach „90”, „100”

Aprobata techniczna ITB AT-15-7089/2011

### KONSTRUKCJA SKRZYDEŁ ATOS, PORTOS I ARAMIS:

- rama wykonana z drewna klejonego obłożonego HDF-em,
- skrzydło przygotowane do podcięcia max o 40 mm - nie dotyczy skrzydeł z wentylacją,
- wypełnienie skrzydła stanowią płyciny o grubości 18 mm i/lub szyby o grubości 4 mm,
- skrzydła pojedyncze w szerokościach od „60” do „90”,
- skrzydła podwójne w szerokościach od „120” do „180”,
- w skrzydłach podwójnych bezprzylgowych od strony ościeżnicy występuje listwa przymykowa (**rysunek na str. 57**),
- dostępne ościeżnice: blokowa, regulowana i regulowana do skrzydeł modułowych bezprzylgowych

### WYPOSAŻENIE STANDARDOWE ATOS, PORTOS I ARAMIS:

- zamek o rozstawie 72 mm do klucza powtarzalnego, blokady WC lub wkładki patentowej,
- w skrzydłach „60” - „80” występują zawiasy czopowe - 2 sztuki, 3 sztuki w skrzydłach „90”, „100”
- w wersji bezprzylgowej skrzydła występują niewidoczne zawiasy wpuszczane z regulacją 3-D w kolorze INOX,

Aprobata techniczna ITB AT-15-7089/2011

### KONSTRUKCJA SKRZYDEŁ VERONA I LIDO:

- rama wykonana z płyty MDF,
- wypełnienie stabilizacyjne skrzydeł **VERONA** stanowi „plaster miodu” lub opcjonalnie płyta wiórowa otworowa,
- wypełnienie stabilizacyjne skrzydeł **LIDO** stanowi płyta wiórowa otworowa,
- szerokość paska ALU w skrzydłach **LIDO** - 8mm,
- w skrzydle **LIDO 5**, ze względu na pasek alu nie jest możliwe stosowanie klamek z szyldem zespolonym
- rama wraz z wypełnieniem oklejona obustronnie płytą HDF,
- ramka przyszybowa wykonana jest w kolorze skrzydła,
- krawędzie boczne i krawędź górna są okleinowane,
- krawędzie pionowe skrzydeł są zaokrąglone (**więcej informacji na str 53**),
- skrzydło przygotowane do podcięcia max o 50 mm (nie dotyczy skrzydeł z wentylacją),
- skrzydła pojedyncze w szerokościach od „60” do „110”,
- skrzydła podwójne w szerokościach od „120” do „200”,
- dostępne ościeżnice: blokowa i regulowana.

### WYPOSAŻENIE STANDARDOWE VERONA I LIDO:

- zamek o rozstawie 72 mm do klucza powtarzalnego, blokady WC lub wkładki patentowej,
- zawiasy czopowe wkręcane 13,5/9 - 2 sztuki (3 sztuki w skrzydłach „90”, „110”) w kolorze ocynk biały.

Aprobata techniczna ITB AT-15-7089/2011

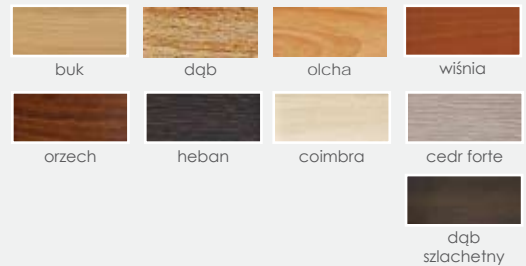
### DOPLĄTY DO SKRZYDEŁ:

netto | brutto

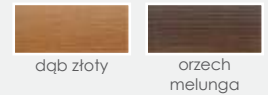
	bez dopłat	
wykonanie skrzydła bez otworu na klucz		
wykonanie skrzydła jako bezprzylgowe / łepe (SYSTEM PRZESUWNY)	<b>84,00</b>	<b>103,32</b>
tuleje PCV (dotyczy skrzydeł w okleinie sztucznej)	<b>21,00 (kpl)</b>	<b>25,83 (kpl)</b>
wykonanie drzwi dwuskrzydłowych	<b>84,00</b>	<b>103,32</b>
dotatkowy zawias w skrzydłach „60” - „80”	<b>16,00 (szt)</b>	<b>19,68 (szt)</b>
wkładka patentowa 31/36	<b>16,00 (szt)</b>	<b>19,68 (szt)</b>
dopłata do szerokości „100”	<b>42,00</b>	<b>51,66</b>
podcięcie wentylacyjne (NIE DOTYCZY RICHELIEU)	<b>32,00</b>	<b>39,36</b>
dopłata do szerokości „110”(LIDO, VERONA)	<b>42,00</b>	<b>51,65</b>
nasadka na zawias (LIDO, VERONA)	<b>4,00 (kpl)</b>	<b>4,92 (kpl)</b>
wypełnienie płytą wiórową-otworowaną (VERONA)	<b>73,00</b>	<b>89,79</b>
nasadka na zawias (RICHELIEU, ATOS, PORTOS, ARAMIS)	<b>4,00 (szt)</b>	<b>4,92 (szt)</b>
tuleje wentylacyjne metalowe, okrągłe (chrom, mosiądz) (RICHELIEU, ATOS, PORTOS, ARAMIS)	<b>63,00 (kpl)</b>	<b>77,49 (kpl)</b>
tuleje wentylacyjne metalowe, kwadratowe (chrom, nikiel) (RICHELIEU, ATOS, PORTOS, ARAMIS)	<b>158,00 (kpl)</b>	<b>194,34 (kpl)</b>

### KOLORYSTYKA:

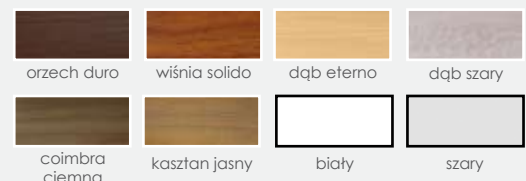
#### E okleina ENDURO



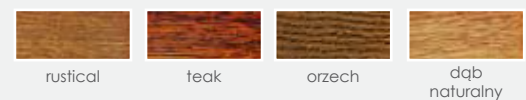
#### R okleina RYFLOWANA



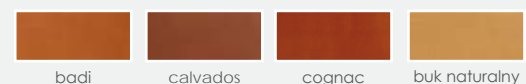
#### EF ECO-FORNIR



#### FN fornir naturalny - DĄB



#### FN fornir naturalny - BUK



Występowanie szkła w standardzie :  
chinchila - Aramis, Atos, Portos, Verona  
satinato - Richelieu (szkło HARTOWANE)

STRONA MATOWA SZYBY ZNAJDUJE SIĘ OD STRONY ZAWIASÓW (ATOS, PORTOS, ARAMIS, RICHELIEU)  
STRONA BŁYSZCZĄCA SZYBY ZNAJDUJE SIĘ OD STRONY ZAWIASÓW (VERONA)

### DOPLĄTY DO SZKŁA:

netto | brutto

szyba <b>satinato</b> - skrzydła Verona	<b>84,00 (szt)</b>	<b>103,32 (szt)</b>
szyba <b>satinato</b> - skrzydła Aramis	<b>26,00 (szt)</b>	<b>31,98 (szt)</b>
szyba <b>master carre</b> - skrzydła Aramis	<b>26,00 (szt)</b>	<b>31,98 (szt)</b>
szyba <b>chinchila brąz</b> - skrzydła Aramis	<b>11,00 (szt)</b>	<b>13,53 (szt)</b>
szyba <b>kryształ fazowany</b> - skrzydła Aramis	<b>116,00 (szt)</b>	<b>142,68 (szt)</b>
szyba <b>satinato</b> - skrzydła Atos i Portos	<b>95,00 (kpl)</b>	<b>116,85 (kpl)</b>
szyba <b>chinchila brąz</b> - skrzydła Atos i Portos	<b>32,00 (kpl)</b>	<b>39,36 (kpl)</b>
szyba <b>kryształ fazowany</b> - skrzydła Atos i Portos	<b>420,00 (kpl)</b>	<b>516,60 (kpl)</b>

## PRESTIGE

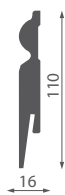
P 124



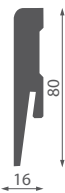
P 125



P 127



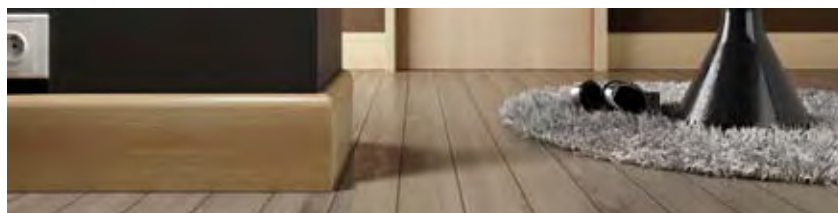
P 129



P 130



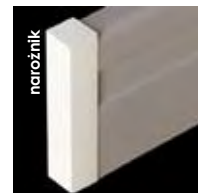
P 132



Listwy Prestige są wyższe niż tradycyjne listwy z drewna i dają efekt obramowania podłóg, nadając wnętrzu większej szlachetności. Kolekcja INVADO Prestige jest adresowana do bardziej wymagających klientów i projektantów. Przypodłogowe listwy parkietowe są wykonywane z płyty MDF i przygotowane do samodzielnego malowania farbami lub wykończone fornirem/okleiną.

## AKCESORIA:

- Narożnik biały o wymiarach 20 x 20 x 120 mm, cena netto: 5,00 zł, brutto: 6,15 zł.
- Klamra – 30 sztuk, cena/op. netto: 8,00 zł, brutto: 9,84 zł.



CENNIK LISTEW	okleina do malowania BIAŁA		okleina ENDURO		okleina RYFLOWANA		ECO-FORNIR		fornir NATURALNY/ kolor UNI**		fornir MODYFIKOWANY	
	netto	brutto	netto	brutto	netto	brutto	netto	brutto	netto	brutto	netto	brutto
P 124	19,00	23,37	19,00	23,37	23,00	28,29	25,00	30,74	--	--	--	--
P 125	14,00	17,22	--	--	--	--	--	--	--	--	--	--
P 127	22,00	27,06	--	--	--	--	--	--	--	--	--	--
P 129	18,00	22,14	19,00	23,37	23,00	28,29	25,00	30,74	43,00	52,89	65,00	79,95
P 130	19,00	23,37	--	--	--	--	--	--	--	--	--	--
P 132	19,00	23,37	--	--	--	--	--	--	48,00	59,04	69,00	84,87

PODANE CENY SĄ CENAMI ZA 1 SZTUKĘ

DŁUGOŚĆ POJEDYNCZEJ LISTWY 2,40 m. LISTWY PAKOWANE PO 5 SZT.



### Atesty higieniczne

Atestowanie ma na celu zapobieganie wprowadzaniu do powszechnego użytku materiałów i wyrobów niebezpiecznych dla zdrowia i życia użytkowników lub ograniczenie ich dopuszczalnego zakresu i sposobu stosowania pod kątem eliminacji zagrożeń zdrowotnych. Wszystkie produkty INVADO posiadają atesty higieniczne:

- Skrzydła drzwiowe wewnątrzlokalowe w okleinie naturalnej, atest higieniczny **12/322/13/2012**;
- Skrzydła drzwiowe wewnątrzlokalowe w okleinie sztucznej, atest higieniczny **195/779/21/2010**;
- Ościeżnice drzwiowe wewnętrzne w okleinie naturalnej, atest higieniczny **14/322/15/2012**;
- Ościeżnice drzwiowe wewnętrzne w okleinie sztucznej, atest higieniczny **170/322/193/2012**.

### Aprobaty techniczne

Aprobaty techniczne wydawane przez Instytut Techniki Budowlanej to decyzje dopuszczenia do stosowania materiałów i wyrobów budowlanych. Zgodnie z art. 10 ustawy Prawo budowlane z dnia 07.07.1994 r. (Dz. U. nr 89, poz. 414), ze zmianami wprowadzonymi ustawą z dnia 22.08.1997 r. (Dz. U. nr 111, poz. 726) przy wykonywaniu robót budowlanych należy stosować wyroby dopuszczone do obrotu i stosowania w budownictwie. INVADO oświadcza, że wyroby wprowadzane do obrotu przez INVADO są zgodne z dokumentacją techniczną. Wyroby INVADO posiadają następujące aprobaty techniczne wraz z deklaracjami zgodności:

- Drzwi wewnątrzlokalowe płaskie i szklane, aprobata **AT-15-6702/2012**;
- Drzwi wewnątrzlokalowe modułowe, aprobata **AT-15-7089/2011**;
- Drzwi wewnątrzlokalowe składane, wahadłowe i przesuwne, aprobata **AT-15-8997/2012**;
- Drzwi techniczne Guardia (drewniane drzwi wewnętrzne wejściowe systemu HALSPAN) aprobata **AT-15-6103/2013**;
- Drzwi techniczne Ignis – **AT-15-8750/2011**;
- Drzwi wewnętrzne wejściowe o podwyższonej odporności na włamanie EGIDA, aprobata **AT-15-8561/2011**;
- Ościeżnice do drzwi wewnętrznych regulowane, aprobata **AT-15-5393/2008**;
- Ościeżnice do drzwi wewnętrznych OB3 typ P i typ B, aprobata **AT-15-6597/2009**.



## PRZEDSTAWICIELE HANDLOWI:

**WOJEWÓDZTWO:**  
małopolskie, święto-  
krzyskie, podkarpac-  
kie, lubelskie

tel. **503 186 769**

**WOJEWÓDZTWO:**  
dolnośląskie, opol-  
skie, śląskie

tel. **501 207 135**

**WOJEWÓDZTWO:**  
lubuskie, wielkopolskie,  
łódzkie

tel. **502 058 624**

**WOJEWÓDZTWO:**  
warmińsko-mazurskie,  
mazowieckie, podlaskie

tel. **515 275 571**

**WOJEWÓDZTWO:**  
zachodniopomorskie,  
pomorskie,  
kujawsko-pomorskie

tel. **510 181 619**



Zeskanuj kod  
i pobierz ten  
katalog na swój  
telefon (pdf)

**INVADO**<sup>®</sup>  
drzwi

**INVADO Sp. z o.o.**  
Dzielna, ul. Leśna 2  
42-793 Ciasna  
Polska

**e-mail: [biuro@invado.pl](mailto:biuro@invado.pl)**

**tel. +48 34 351 05 40**  
**fax +48 34 353 56 02**

Wszelkie informacje zawarte w katalogu nie stanowią oferty w rozumieniu Kodeksu Cywilnego i są publikowane wyłącznie dla celów informacyjnych. Niniejszy katalog obowiązuje od 01.04.2014. Producent zastrzega sobie prawo do zmian.

Uwaga!

Ze względu na użytą technikę druku, kolory produktów przedstawionych w katalogu mogą różnić się od oryginału. Wszystkie prawa autorskie zastrzeżone. Kopiowanie i publikacja katalogu na stronach internetowych oraz w innych środkach masowego przekazu zabroniona bez pisemnej zgody INVADO Sp. z o.o.

[www.invado.pl](http://www.invado.pl)



**DOŁĄCZ DO NAS NA:**  
[www.facebook.com/INVADO](http://www.facebook.com/INVADO)